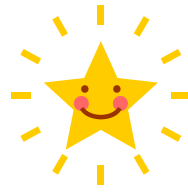
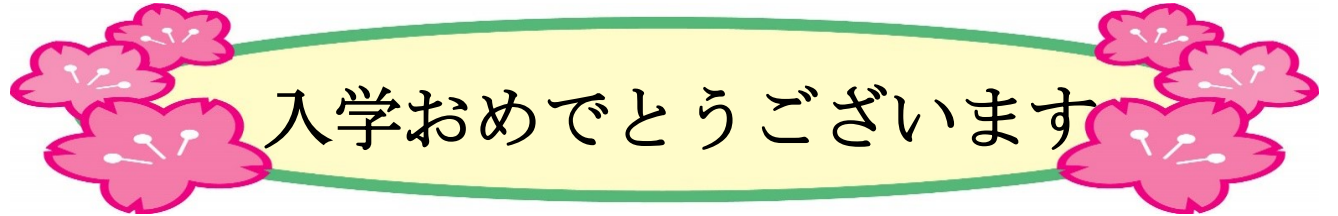




きらきら



上尾市立中央小学校
第1学年 学年だより
令和7年 4月 8日



入学おめでとうございます

元気で、かわいらしい111名の新1年生を迎えることができ、たいへん嬉しく思います。ピカピカの新しいランドセルを背負い、ワクワク、ドキドキしながら校門をくぐられたことでしょう。今日から小学校生活が始まりました。集団生活の中で、心豊かにたくましく育ててほしいと願っています。お子さんのより良い成長には、家庭と学校が信頼し合い、力を合わせる事が大切です。4名の担任一同、1年生の子供たちが一日も早く学校に慣れ、楽しい学校生活が送れるように力を尽くしてまいります。一年間、保護者の皆様のご理解とご協力を賜りますようよろしくお願いいたします。



担任の紹介



子供たち一人一人が楽しく、笑顔で学校生活を送れるように力を尽くしてまいります。よろしくお願いいたします。

1年生のみなさんと一緒にたくさん勉強し、たくさん遊んで楽しい1年間にしたいと思います。よろしくお願いいたします。

子供たちにとって小学校生活最初の1年間、共に仲良く・楽しく・元気よく過ごしたいと思います。よろしくお願いいたします。

子供たち一人一人のよさを大切に、笑顔で安心して過ごせる学級にしていきます。よろしくお願いいたします。

☆お知らせ・お願い☆

★4月17日(木)から給食が始まります。そこで、15日(火)と16日(水)に練習給食を行います。給食着を着たり、後片付けをしたりする練習をします。15日は牛乳のみ、16日はパンと牛乳だけになります。限られた時間内で食べられるようご家庭でもご協力ください。給食が始まったら、給食セットは、ランドセルの横に下げて毎日持たせてください。毎日持ち帰ります。

給食セット 《中に入れるもの》

・はし ・ナプキン ・コップ ・歯ブラシ

*必ず全ての物に、ひらがなで記名してください。

*毎日、清潔な物を持たせてください。

1の1
ちゅうおう

横 20 cm
縦 15 cm位
の巾着袋

- ★10日(木)から、下校班での下校になります。お迎え当番をよろしくお願いいたします。
- ★17日(木)は特別日課4時間授業(13:20頃下校)。18日(金)~30日(水)は、4時間授業(13:45頃下校)。5月1日(木)より5時間授業となります。毎週火曜日は4時間です。
- ★机の脇に水筒を掛けます。机のフックにかけられる袋を用意し、名前を書いて持たせてください。
- ★名札の付け外しの練習をしてきてください。★入学祝いでいただいた傘を置き傘として使用します。
- ★学童に行かず、家に帰る時は、連絡帳にて必ずお知らせください。電話での連絡はご遠慮ください。



学 習 予 定



日にち	行 事	1 時間目	2 時間目	3 時間目	持ち物・連絡	下校時刻
9 日 (水) 2 日目	3 時間 授業 通学班 一斉下校	がっきゅうかつどう ・ランドセルの置き方、ロッカー等の確認 ・あいさつと返事の練習	せいかつ ・お道具箱の出し入れの仕方 ・水道、トイレの使い方 ・下駄箱、傘立ての使い方	せいかつ ・下校の準備(ランドセルに入れるもの・配付物等の確認) ・安全な下校の仕方	④名札・お道具箱 (はさみ、のり、クレヨン、クーピー、じゆうちょう、カスタネット) ※のりの中ぶたは、取って持たせてください。 ④水筒を入れる袋 ④体育着・赤白帽子(体育着袋)	12:00 ごろ
10 日 (木) 3 日目	3 時間 授業 発育測定	せいかつ・たいいく ・家庭からの手紙、連絡帳の出し方 ・体育着の着替え方 ・手の洗い方	がっこうぎょうじ ・発育測定 ※衣服は全て名前を書いてください。 (下着・靴下等) ※頭の上で髪を結ばないでください。	せいかつ ・下校の準備(ランドセルに入れるもの・配付物等の確認) ・下校班の確認、並び方	④防災頭巾	11:30 ごろ
11 日 (金) 4 日目	3 時間 授業 聴力検査	せいかつ・たいいく ・防災頭巾のかぶり方 ・体育着の着替え方 ・並び方(名前の順)	がっこうぎょうじ ・聴力検査	せいかつ ・下校の準備(ランドセルに入れるもの・配付物等の確認・金曜セット(上履き・体育着・赤白帽子)) ・下校班の確認、並び方	④せいかつの教科書 ④PTAのピンクの封筒提出日 ④「学校HP」等への掲載に関する承諾書提出期限	11:30 ごろ
14 日 (月) 5 日目	3 時間 授業 視力検査	おんがく ・1年生を迎える会の練習 ・「1ねんせいになったよ」歌練習 ・言葉練習 ・校歌	がっこうぎょうじ ・視力検査 ※めがねをお持ちの場合は持たせてください。	こくご ・「はるがきた」音読 ・自己紹介 ・名前書き ※下校の準備、下校班の並び方	④月曜セット (上履き・体育着袋・赤白帽子・給食着袋を手提げに入れて) ※給食着袋(給食着・給食着の帽子、給食用マスク) ④こくごの教科書	11:30 ごろ
15 日 (火) 6 日目	3 時間 授業 避難訓練 練習給食	しよしゃ ・鉛筆の持ち方 ・文字を書く姿勢 ・運筆のおけいこ	がっこうぎょうじ ・避難訓練 ※ハンカチを忘れずに持たせてください。	せいかつ ・たのしい給食 ・給食着の着替え方 ・給食の準備、配膳の仕方 ・練習給食(牛乳) ※下校の準備、下校班の並び方	④給食セット (はし、ナブキン、コップ 歯ブラシ) ④しよしゃの教科書 ④せいかつの教科書	12:00 ごろ
16 日 (水) 7 日目	3 時間 授業 歯科健診 練習給食	ずこう ・すきなもの いっぱい	せいかつ ・歯科検診 ※朝、歯みがきをしてください。	せいかつ ・給食の準備、配膳の仕方 ・練習給食(牛乳・パン) ※下校の準備、下校班の並び方	④給食セット (はし、ナブキン、コップ 歯ブラシ) ④ずこうの教科書	12:00 ごろ

☆毎日持ってくるもの☆ ※全てにひらがなで記名をしてください。

- ・筆箱 ・下敷き ・連絡帳(連絡袋に入れる) ・ハンカチ ・ティッシュ ・水筒(水かお茶)
- ・予備のハンカチ、ティッシュ ※いつもランドセルに入れておく。