



コミュニティ・スクール 学校教育目標「笑顔かがやく 東っ子」

ひがし小だより

学校Webサイト：上尾市 東小 [検索](#)

令和7年度 学校だより No.1
令和7年4月8日
上尾市立東小学校
発行責任者 校長 松澤 歩

夢を育み 未来を創る 東小学校 ～みんな笑顔 みんな輝け 東っ子～

校長 松澤 歩

赤羽 洋治 校長先生の後任として 東小学校第18代校長として着任いたしました松澤 歩 と申します。どうぞよろしくお願いいたします。

保護者の皆様、地域の皆様とともに積み上げてきた東小学校の伝統を引き継ぎつつ、令和の新しい教育をバランスよく取り入れて、「笑顔いっぱい 東っ子」の育成を目指して、学校経営に真摯に取り組んでまいります。児童みんなが笑顔になり、みんなが輝ける教育活動を、教職員一丸となって展開してまいります。保護者、地域の皆様におかれましては、引き続き、変わらぬご支援を賜りますようお願いいたします。

さて、いよいよ新学期が始まります。保護者の皆様には、新1年生のご入学、また、新学年へのご進級、誠におめでとうございます。本校は新1年生104名を迎え、児童数748名、学級数27学級でスタートいたします。

教職員一同、学校教育目標の具現化に向けて、誠心誠意取り組んでまいります。皆様のご理解とご協力をお願いいたします。

◆令和7年度職員構成



◆転出職員一覧

◆転入職員一覧



4月April 行事等予定

お知らせとお願い

日	曜日	日課	行事等
1	火		第1回学校運営協議会（公開） 春季休業日
2	水		
3	木		6年生準備登校
4	金		
5	土		※ お迎え当番（1年生保護者） 4/9（水）～4/25（金）の期間
6	日		
7	月		
8	火	通	第1学期始業式・入学式 2時間授業
9	水	通	身体測定6・4・5年生 3時間授業 あいさつ運動（上尾市青少年育成連合第二地区会議）
10	木	通	身体測定3・1・2年生・なかよし 1年生3時間授業 2年生以上通常授業 給食開始日 視力検査4年生 あいさつ運動（青少年育成連合第二地区会議）
11	金	通	1年生3時間授業 視力検査3年生 聴力検査5年生 あいさつ運動（上尾市青少年育成連合第二地区会議）
12	土		
13	日		
14	月	通	1年生3時間授業 視力検査6年生 聴力検査3年生
15	火	通	1年生3時間授業・練習給食1回目 視力検査5年生 懇談会1年生14：30～ 心臓検診1年生
16	水	通	1年生3時間授業・練習給食2日目 視力検査2年生 委員会活動5・6年生 ようこそ1年生の会
17	木	特	通常日課5時間 1年4時間授業(5月2日まで)・給食開始 内科検診4年生 全国学力・学習状況調査6年生 PTA本部役員会議
18	金	通	視力検査1年生 聴力検査2年生 学校応援団運営会議 授業参観懇談会5・6年生
19	土		
20	日		
21	月	通	歯科検診3・4・6年生・なかよし はじめまして交流会なかよし
22	火	通	授業参観・懇談会3・4年生 聴力検査1年生
23	水	通	クラブ活動 緑のカーテンづくり（学校応援団）
24	木	通	授業参観・懇談会2年生 リコーダー講習会3年生
25	金	通	4時間授業 登校班会議 視力・聴力検査なかよし 全国学力・学習状況調査6年生質問紙 ふれあいデー
26	土		
27	日		
28	月	通	離任式 通常日課5時間授業 尿検査配付日 学校生活アンケート
29	火		昭和の日
30	水	通	埼玉県学力学習状況調査6年生 クラブ活動 尿検査（1次） 心臓検診予備日

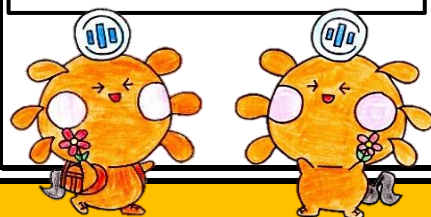
【学年だよりについて】
今年度から各学年から配信される学年だよりはお知らせのみの掲載となります。
学校行事等については学校だよりをご覧ください。

【学校HP等の掲載について】
本校ホームページでは、新着情報や学校の様子を本年度も掲載いたします。そこでホームページや、学校だより等に、個人が特定されないように配慮した子供たちの写真や、氏名を伏せた作品及び、コメント等を掲載する場合があります。その際、掲載へのご理解、ご協力をお願いします。なお、このことについて、掲載を望まれない方は、担任までご連絡ください。

【第1回学校運営協議会】
4月1日（火）第1回の学校運営協議会が開催されました。委員の皆様が今年度の学校経営方針について承認をいただき、令和7年度の東小学校のスタートしました。今年度も、「笑顔かがやく東っ子」の育成に向けて取り組んで参ります。

【学校運営協議会委員】

【市内一斉避難訓練】
5月21日（水）は上尾市内一斉の避難訓練となります。保護者の方のお迎えについて、ご協力よろしくをお願いします。また、1年生はこの日は5時間授業となりますので、ご承知おきください。



※予定は、4/8現在です。今後変更する場合があります。

登校時刻は8時～8時10分です。

特別日課の下校時刻は5時間授業14：05分、6時間授業14：55分頃となります。