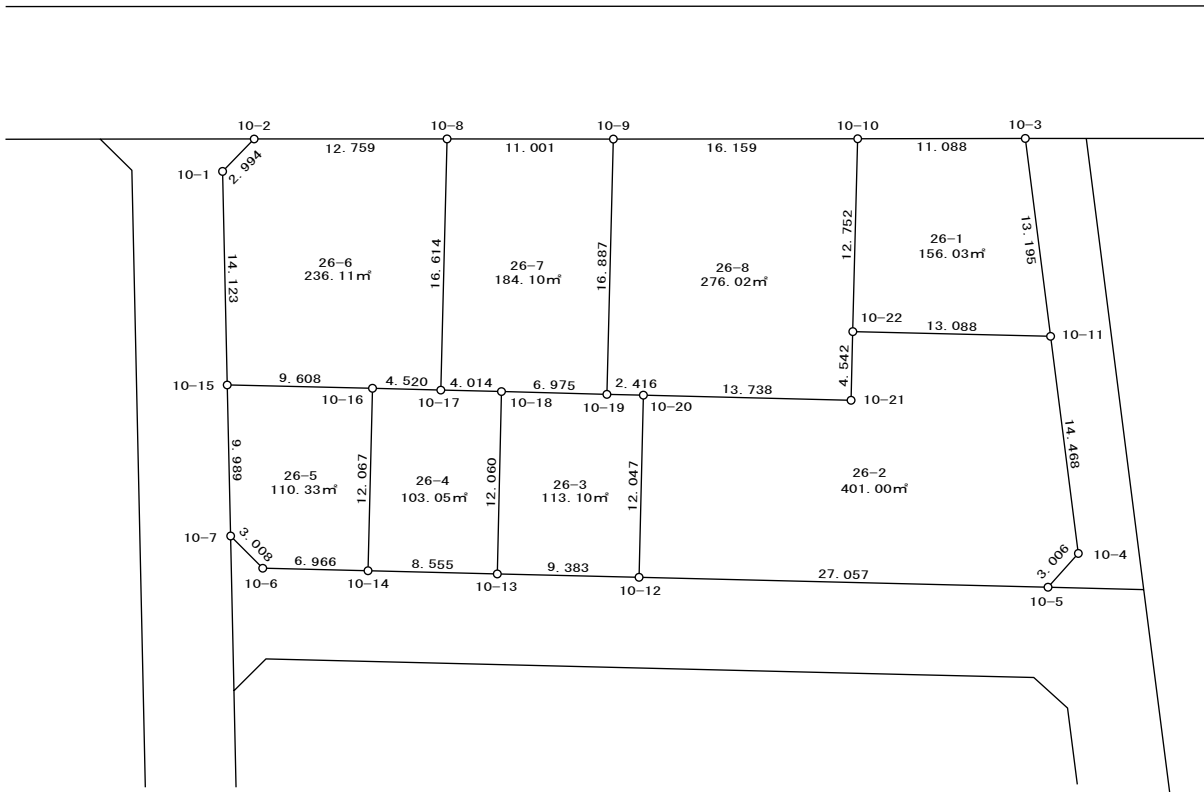
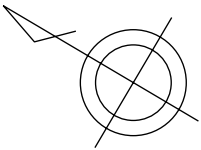


S = 1 / 5 0 0

原 新 町 2 6 番地 1 ~ 8



参考資料

※記載内容は換地処分当時のものです。 上尾市

座 標 面 積 計 算 簿

参考資料

※記載内容は換地処分当時のものです。 上尾市

上尾市原新町									
地番：	26-1								
点名	[1]	[2]	[3]	[4]	[2]*[3]	[1]*[4]	方向角	夾 角	距 離
	X(i)	X(i+1)-X(i-1)	Y(i)	Y(i+1)-Y(i-1)					
10-10	-1383.039	-3.326	-23020.059	16.802	76564.716234	-23237.821278	149-17-17	268-24-58	11.088
10-3	-1392.572	-17.632	-23014.396	-4.754	405789.830272	6620.287288	232-08-08	262-50-51	13.195
10-11	-1400.671	3.326	-23024.813	-16.802	-76580.528038	23534.074142	330-48-03	278-39-55	13.088
10-22	-1389.246	17.632	-23031.198	4.754	-406086.083136	-6604.475484	60-52-19	270-04-16	12.752
合 計				倍面積	-312.064668	312.064668			50.123
				面 積	156.03	156.03			

座 標 面 積 計 算 簿

参考資料

※記載内容は換地処分当時のものです。 上尾市

上尾市原新町									
地 番 :	26-2								
点 名	[1]	[2]	[3]	[4]	[2]*[3]	[1]*[4]	方向角	夾 角	距 離
	X(i)	X(i+1)-X(i-1)	Y(i)	Y(i+1)-Y(i-1)					
10-20	-1379.463	-6.111	-23041.864	17.211	140808.830904	-23741.937693	150-49-08	270-03-00	13.738
10-21	-1391.457	-9.783	-23035.166	10.666	225353.028978	-14841.280362	60-52-23	90-03-15	4.542
10-22	-1389.246	-9.214	-23031.198	10.353	212209.458372	-14382.863838	150-48-03	269-55-40	13.088
10-11	-1400.671	-20.307	-23024.813	-5.036	467564.877591	7053.779156	232-07-41	261-19-38	14.468
10-4	-1409.553	-8.296	-23036.234	-14.369	191108.597264	20253.867057	281-14-34	229-06-53	3.006
10-5	-1408.967	24.207	-23039.182	-16.143	-557709.478674	22744.954281	330-48-42	229-34-08	27.057
10-12	-1385.346	29.504	-23052.377	-2.682	-680137.331008	3715.497972	60-46-08	269-57-26	12.047
合 計				倍面積	-802.016573	802.016573			87.946
				面 積	401.00	401.00			

座 標 面 積 計 算 簿

参考資料

※記載内容は換地処分当時のものです。 上尾市

上尾市原新町									
地 番 :	26-3								
点 名	[1]	[2]	[3]	[4]	[2]*[3]	[1]*[4]	方向角	夾 角	距 離
	X(i)	X(i+1)-X(i-1)	Y(i)	Y(i+1)-Y(i-1)					
10-18	-1371.261	-0.200	-23046.436	13.910	4609.287200	-19074.240510	150-55-43	270-11-42	6.975
10-19	-1377.357	-8.202	-23043.047	4.572	188999.071494	-6297.276204	150-40-33	179-44-50	2.416
10-20	-1379.463	-7.989	-23041.864	-9.330	184081.451496	12870.389790	240-46-08	270-05-35	12.047
10-12	-1385.346	2.306	-23052.377	-15.093	-53158.781362	20909.027178	330-46-56	270-00-48	9.383
10-13	-1377.157	14.085	-23056.957	5.941	-324757.239345	-8181.689737	60-44-01	269-57-05	12.060
合 計				倍面積	-226.210517	226.210517			42.881
				面 積	113.10	113.10			

座 標 面 積 計 算 簿

参考資料

※記載内容は換地処分当時のものです。 上尾市

上尾市原新町									
地 番 :	26-4								
点 名	[1]	[2]	[3]	[4]	[2]*[3]	[1]*[4]	方向角	夾 角	距 離
	X(i)	X(i+1)-X(i-1)	Y(i)	Y(i+1)-Y(i-1)					
10-16	-1363.807	1.931	-23050.591	12.734	-44510.691221	-17366.718338	150-55-01	270-05-03	4.520
10-17	-1367.757	-7.454	-23048.394	4.155	171802.728876	-5683.030335	150-48-14	179-53-13	4.014
10-18	-1371.261	-9.400	-23046.436	-8.563	216636.498400	11742.107943	240-44-01	269-55-47	12.060
10-13	-1377.157	1.573	-23056.957	-14.692	-36268.593361	20233.190644	330-49-09	270-05-08	8.555
10-14	-1369.688	13.350	-23061.128	6.366	-307866.058800	-8719.433808	60-49-58	270-00-49	12.067
合 計				倍面積	-206.116106	206.116106			41.216
				面 積	103.05	103.05			

座 標 面 積 計 算 簿

参考資料

※記載内容は換地処分当時のものです。 上尾市

上尾市原新町									
地 番 :	26-5								
点 名	[1]	[2]	[3]	[4]	[2]*[3]	[1]*[4]	方向角	夾 角	距 離
	X(i)	X(i+1)-X(i-1)	Y(i)	Y(i+1)-Y(i-1)					
10-15	-1355.426	-3.109	-23055.289	13.182	71678.893501	-17867.225532	150-43-37	272-35-02	9.608
10-16	-1363.807	-14.262	-23050.591	-5.839	328747.528842	7963.269073	240-49-58	270-06-21	12.067
10-14	-1369.688	0.198	-23061.128	-13.939	-4566.103344	19092.081032	330-46-02	269-56-04	6.966
10-6	-1363.609	8.990	-23064.530	-2.645	-207350.124700	3606.745805	14-34-36	223-48-34	3.008
10-7	-1360.698	8.183	-23063.773	9.241	-188730.854459	-12574.210218	58-08-35	223-33-59	9.989
合 計				倍面積	-220.660160	220.660160			41.638
				面 積	110.33	110.33			

座 標 面 積 計 算 簿

参考資料

※記載内容は換地処分当時のものです。 上尾市

上尾市原新町									
地 番 :	26-6								
点 名	[1]	[2]	[3]	[4]	[2]*[3]	[1]*[4]	方向角	夾 角	距 離
	X(i)	X(i+1)-X(i-1)	Y(i)	Y(i+1)-Y(i-1)					
10-1	-1347.975	6.744	-23043.292	14.906	-155403.961248	-20092.915350	103-39-37	225-30-13	2.994
10-2	-1348.682	-11.687	-23040.383	9.407	269272.956121	-12687.051574	149-22-58	225-43-21	12.759
10-8	-1359.662	-19.075	-23033.885	-8.011	439371.356375	10892.252282	240-50-30	271-27-32	16.614
10-17	-1367.757	-4.145	-23048.394	-16.706	95535.593130	22849.748442	330-55-01	270-04-31	4.520
10-16	-1363.807	12.331	-23050.591	-6.895	-284236.837621	9403.449265	330-43-37	179-48-36	9.608
10-15	-1355.426	15.832	-23055.289	7.299	-365011.335448	-9893.254374	58-09-24	267-25-47	14.123
合 計				倍面積	-472.228691	472.228691			60.618
				面 積	236.11	236.11			

座 標 面 積 計 算 簿

参考資料

※記載内容は換地処分当時のものです。 上尾市

上尾市原新町									
地 番 :	26-7								
点 名	[1]	[2]	[3]	[4]	[2]*[3]	[1]*[4]	方向角	夾 角	距 離
	X(i)	X(i+1)-X(i-1)	Y(i)	Y(i+1)-Y(i-1)					
10-8	-1359.662	-1.380	-23033.885	20.098	31786.761300	-27326.486876	149-27-54	268-37-24	11.001
10-9	-1369.137	-17.695	-23028.296	-9.162	407485.697720	12544.033194	240-52-16	271-24-22	16.887
10-19	-1377.357	-2.124	-23043.047	-18.140	48943.431828	24985.255980	330-55-43	270-03-27	6.975
10-18	-1371.261	9.600	-23046.436	-5.347	-221245.785600	7332.132567	330-48-14	179-52-31	4.014
10-17	-1367.757	11.599	-23048.394	12.551	-267338.322006	-17166.718107	60-50-30	270-02-16	16.614
合 計				倍面積	-368.216758	368.216758			55.491
				面 積	184.10	184.10			

座 標 面 積 計 算 簿

参考資料

※記載内容は換地処分当時のものです。 上尾市

上尾市原新町									
地 番 :	26-8								
点 名	[1]	[2]	[3]	[4]	[2]*[3]	[1]*[4]	方向角	夾 角	距 離
	X(i)	X(i+1)-X(i-1)	Y(i)	Y(i+1)-Y(i-1)					
10-9	-1369.137	-5.682	-23028.296	22.988	130846.777872	-31473.721356	149-21-11	268-28-55	16.159
10-10	-1383.039	-20.109	-23020.059	-2.902	462910.366431	4013.579178	240-52-19	271-31-08	12.752
10-22	-1389.246	-8.418	-23031.198	-15.107	193876.624764	20987.339322	240-52-23	180-00-04	4.542
10-21	-1391.457	9.783	-23035.166	-10.666	-225353.028978	14841.280362	330-49-08	269-56-45	13.738
10-20	-1379.463	14.100	-23041.864	-7.881	-324890.282400	10871.547903	330-40-33	179-51-25	2.416
10-19	-1377.357	10.326	-23043.047	13.568	-237942.503322	-18687.979776	60-52-16	270-11-43	16.887
合 計				倍面積	-552.045633	552.045633			66.494
				面 積	276.02	276.02			