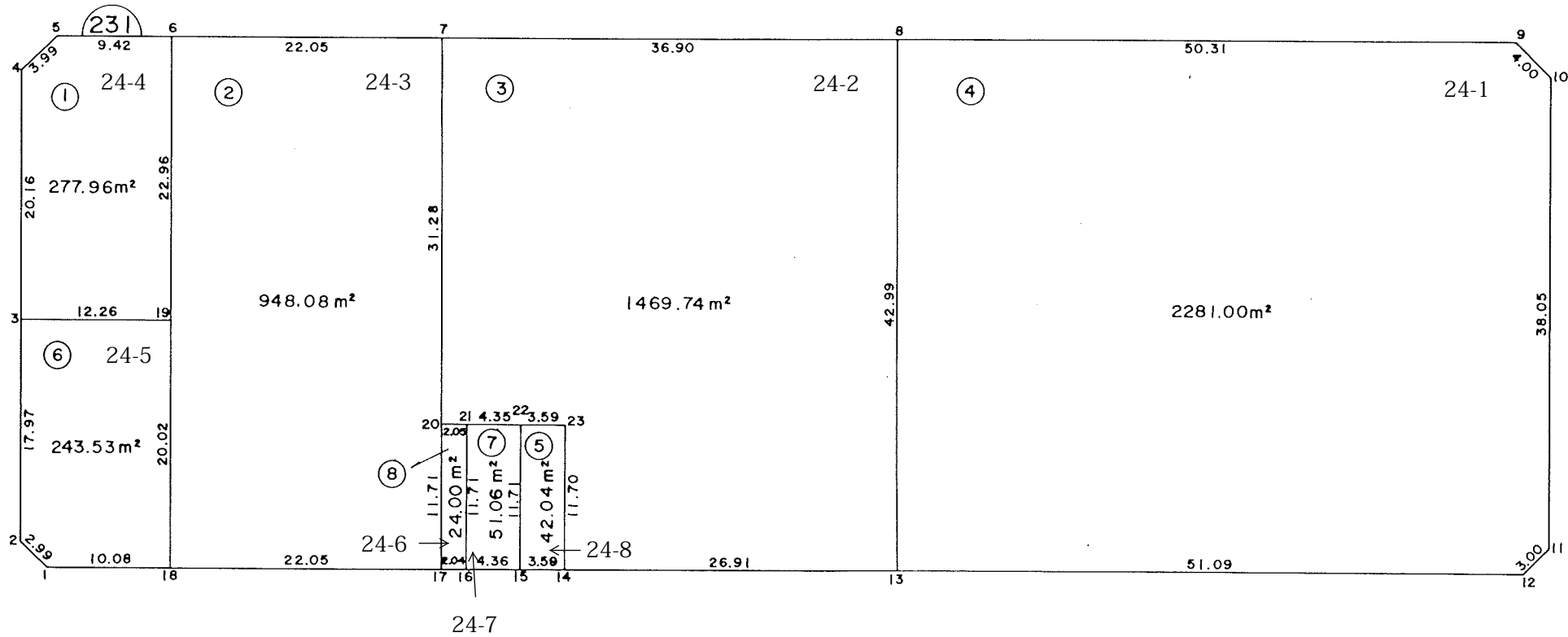
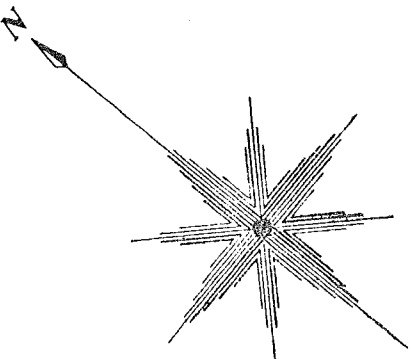


中妻五丁目 2 4 番地 1 ～ 8



参考資料
※記載内容は換地処分当時のものです。 上尾市

面積（座標法）計算書

参考資料

※記載内容は換地処分当時のものです。 上尾市

地番	24-1	面積	2281.0081980		
	X座標	Y座標	距離	方向角	夾角
8	-1870.603	-23894.798	50.314	140-43-10	90- 1-31
9	-1909.549	-23862.943	4.008	185-33-20	135- 9-50
10	-1913.538	-23863.331	38.059	230-41-57	134-51-23
11	-1937.644	-23892.782	3.001	274-52-29	135-49-29
12	-1937.389	-23895.772	51.098	320-46- 9	134- 6-20
13	-1897.808	-23928.089	42.993	50-44-41	90- 1-28

地番	24-2	面積	1469.7480680		
測点名	X座標	Y座標	距離	方向角	夾角
7	-1842.040	-23918.162	36.902	140-43- 3	90- 2-51
8	-1870.603	-23894.798	42.993	230-44-41	89-58-22
13	-1897.808	-23928.089	26.912	320-42-54	90- 1-47
14	-1876.978	-23945.129	11.709	50-43-57	89-58-57
23	-1869.567	-23936.064	3.590	320-43-10	270- 0-47
22	-1866.788	-23938.337	4.357	320-43-53	179-59-18
21	-1863.414	-23941.095	2.051	320-43-53	180- 0- 0
20	-1861.827	-23942.393	31.284	50-45-54	89-57-59

地番	24-3	面積	948.0859330		
測点名	X座標	Y座標	距離	方向角	夾角
6	-1824.972	-23932.126	22.052	140-42-43	90- 2-46
7	-1842.040	-23918.162	31.284	230-45-54	89-56-49
20	-1861.827	-23942.393	11.712	230-44-17	180- 1-37
17	-1869.239	-23951.461	22.052	320-42-24	90- 1-53
18	-1852.173	-23965.426	20.029	50-45-16	89-57- 8
19	-1839.502	-23949.915	22.969	50-45-29	179-59-47

地番	24-4	面積	277.9673180		
測点名	X座標	Y座標	距離	方向角	夾角
4	-1817.220	-23942.065	3.998	96-39-53	134- 1-54
5	-1817.684	-23938.094	9.420	140-41-12	135-58-41
6	-1824.972	-23932.126	22.969	230-45-29	89-55-42
19	-1839.502	-23949.915	12.269	320-47-30	89-57-59
3	-1829.995	-23957.671	20.168	50-41-47	90- 5-43

地番	24-5	面積	243.5369310		
測点名	X座標	Y座標	距離	方向角	夾角
3	-1829.995	-23957.671	12.269	140-47-30	89-58-18
19	-1839.502	-23949.915	20.029	230-45-16	90- 2-14
18	-1852.173	-23965.426	10.088	320-47- 6	89-58-10
1	-1844.357	-23971.804	2.998	3-59-50	136-47-16
2	-1841.366	-23971.595	17.977	50-45-48	133-14- 2

地番	24-6	面積	24.0035965		
測点名	X座標	Y座標	距離	方向角	夾角
20	-1861.827	-23942.393	2.051	140-43-53	90- 0-24
21	-1863.414	-23941.095	11.712	230-44-47	89-59- 5
16	-1870.825	-23950.164	2.049	320-43-28	90- 1-20
17	-1869.239	-23951.461	11.712	50-44-17	89-59-10

地番	24-7	面積	51.0619980		
測点名	X座標	Y座標	距離	方向角	夾角
21	-1863.414	-23941.095	4.357	140-43-53	90- 0-55
22	-1866.788	-23938.337	11.714	230-43-48	90- 0- 5
15	-1874.203	-23947.406	4.361	320-46-11	89-57-36
16	-1870.825	-23950.164	11.712	50-44-47	90- 1-24

地番	24-8	面積	42.0436340		
測点名	X座標	Y座標	距離	方向角	夾角
22	-1866.788	-23938.337	3.590	140-43-10	90- 0-37
23	-1869.567	-23936.064	11.709	230-43-57	89-59-13
14	-1876.978	-23945.129	3.590	320-37-47	90- 6-10
15	-1874.203	-23947.406	11.714	50-43-48	89-54- 0