

西宮下中妻線ニュース



平成27年5月発行
第2号

平成27年度の予定について

日頃より、市政にご理解、ご協力いただき、ありがとうございます。
平成27年度も、西宮下中妻線の整備推進に取り組んでまいりたいと考えておりますので、よろしく願いいたします。

平成27年度スケジュール

現地測量

・・・ 西宮下中妻線の予定区域及びその周辺の道路や
路線測量 ・・・ 建物等を測量します。（詳しくは裏面参照）

7月頃

交通量調査等、現況調査

・・・ 現況の交通量の調査や将来交通量の推計、
供用による影響と効果の検討等を行います。

予備設計

・・・ 施工性や経済性等の総合的な検討により
道路線形決定します。（詳しくは裏面参照）

全体説明会

・・・ 関係者の方を対象に説明会を開催します。

現地測量に入る前に皆様に事業概要や測量作業についてご説明させていただくべきところではございますが、道路の位置の確定や交通量等の調査後、その結果をもとに、説明会を行わせていただきたいと思いますと考えております。
ご迷惑をお掛けいたしますが、ご理解ご協力をお願いいたします。

※今後の予定はあくまでも予定ですので、事業の進捗や予算の状況から変更になる場合がありますので、ご了承ください。



現地測量について

道路設計及び工事等に必要となる西宮下中妻線及びその周辺の土地の起伏や現在ある建物、樹木、道路等の位置・形状、土地の標高を測定し、現況平面図を作成します。



測量の際、皆様の土地への立ち入りをお願いする場合があります。その場合、事前にお知らせいたしますので、ご協力いただきますよう、お願いいたします。

路線測量について

西宮下中妻線周辺の地形に合わせた道路設計を行うため、西宮下中妻線の縦断・横断方向の土地の起伏、標高を測定し、縦断図及び横断図を作成します。

予備設計について

西宮下中妻線の整備具現化を図るため、現地測量及び路線測量で作成された現況平面図、縦断図及び横断図を基に道路整備を行う際の安全性・経済性・施工性・環境等に対して、技術的・経済的判定を行ったうえで、最適な道路線形及び整備方針の決定を行います。



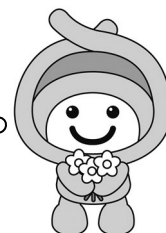
最後に…

7月頃より測量作業に入らせていただく予定であります。皆さまに事業の概要を説明させていただくためにも、測量へのご理解、ご協力をお願いいたします。



上尾市
都市整備部道路課 街路・用地担当
電話 048-775-9049
FAX 048-775-9906
MAIL s359000@city.ageo.lg.jp

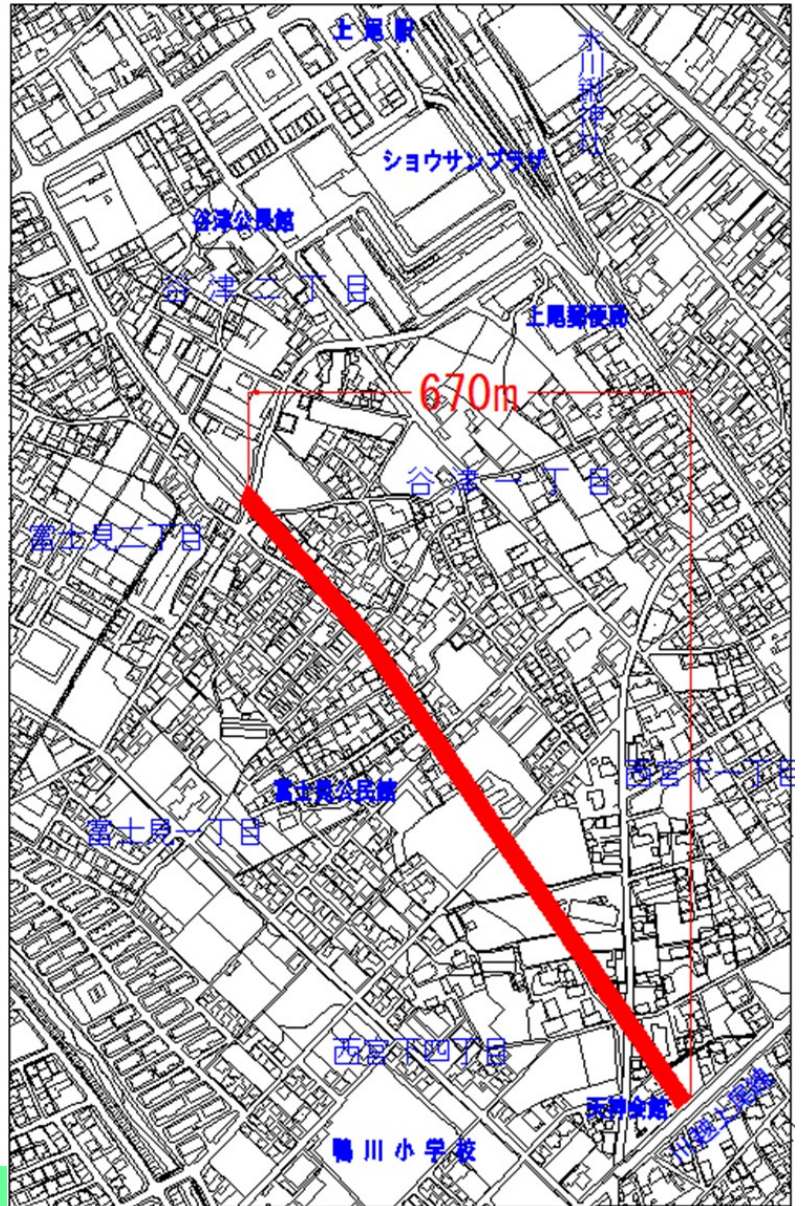
次回の発行は、
平成27年11月
頃を予定して
おります。



都市計画道路西宮下中妻線は、上尾市のまちづくりを進める上で、骨格となる大変重要な道路です。歩行者・自転車空間の確保による安全性の向上や防災性の向上などの効果が期待でき、皆様にご協力をいただきながら、全線開通に向けて事業を推進していきたいと考えております。

皆様に少しでも情報を発信できればと、平成26年12月に「西宮下中妻線ニュース創刊号」を発行し、今回第2号を発行する運びとなりました。西宮下中妻線ニュースは、計画道路内の地権者・居住者の方及び計画道路沿道約25m内の地権者・居住者の方を対象に配布しております。

皆様のご理解、ご協力を賜りますよう、よろしくお願いたします。



事業の概要

都市計画道路 3・4・9 西宮下中妻線

幅員：16.0m

延長：2,820m

供用開始区間：2,150m

(一部一方通行区間70m)

未整備区間：670m

