

令和6年度

新たな地域クラブ活動「AGEO 地域クラブ」実証事業

参加者募集要項

上尾市教育委員会

休日の学校部活動の地域クラブ活動への移行を推進するため
スポーツ庁「地域スポーツクラブ活動体制整備事業」に参加し、

令和6年度は、以下の「7種目の地域クラブ活動」を開設します！

～ 令和6年度から令和8年度にかけて、地域クラブ活動の種目を増やしていきます ～

参加費:1回につき300円

※参加申込後、申し込んだ回数に合わせて、徴収します
(参加費徴収の方法については、別途お知らせいたします)



ソフトテニス

南中テニスコート



バレーボール

大石南中体育館



陸上競技

クロストレーニング

上尾運動公園補助競技場



バスケットボール

東中体育館

【実施団体】

サンワ×エナジークラブ

【実施団体】

埼玉上尾メディックス

【実施団体】

上尾市陸上競技協会中学部

【実施団体】

TRUST(トラスト)



軟式野球

大谷中グラウンド

【実施団体】

上尾市中体連野球専門部



卓球

大谷中武道場

【実施団体】

上尾市卓球連盟

剣道

大石中武道場

【実施団体】

上尾市剣道連盟



種目によって、参加対象・活動場所・実施回数・実施日時が異なります

詳しくは、次ページの「各地域クラブ活動の実施計画」を御覧ください



AGEO 地域クラブは、こんな人におすすめのクラブです！

「もっと活動したい！」

➢ 学校部活動に所属しながら、加えて参加することが可能です。

「もっとうまくなりたい！」

➢ AGEO地域クラブでは、専門性の高い指導者が参加者のレベルに合わせた指導を行います。

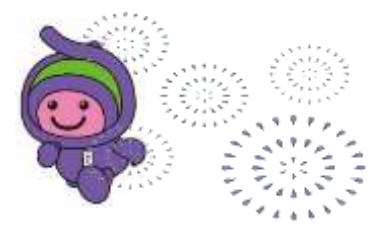
「もっと違うスポーツをやってみたい！」

➢ 自分が在籍校で所属する部活動とは異なる種目のクラブを選択することも可能です。





令和6年度 新たな地域クラブ活動「AGEO 地域クラブ」実証事業 各地域クラブ活動の実施計画【第2クール】



月	1月			2月			3月				募集対象	場所	
	日	日	日	日	日	日	日	日	日	日			
曜日	日	日	日	日	日	日	日	日	日	日	木		
ソフトテニス 8回 13:30~16:30	●	●	●	●	●	●	●	●				市内中学校に在籍する1・2年生の生徒	南中
バレーボール 5回 13:30~16:30			●	●		●		●		●		市内中学校に在籍する1・2年生の男子生徒	大石南中
陸上競技 クロストレーニング 3回 13:00~16:00	●			●					●			【陸上競技】 市内中学校の陸上競技部に所属する1・2年生の生徒 【クロストレーニング】 市内中学校に在籍する1・2年生の生徒	上尾運動公園 補助競技場
バスケットボール 6回 14:00~17:00	●		●	●	●			●	●			原則として、市内中学校のバスケットボール部で活動している1・2年生の生徒 クラブチームで活動していない生徒	東中
軟式野球 5回 9:00~12:00	●		●		●						●	市内中学校に在籍する1・2年生の生徒	大谷中
卓球 7回 9:00~12:00		●		●	●	●	●		●	●		市内中学校に在籍する1・2年生の生徒	大谷中
剣道 9回 13:30~16:30	●	●	●	●	●	●	●	●	●			市内中学校に在籍する1・2年生の生徒	大石中

《 補 足 》

- 1 「●」が付いている日が、各地域クラブ活動の実施予定日となります。天候不良等により、予定や会場等が変更となる場合があります。予めご了承ください。
※予定等を変更する場合は、「スグラム(Sgrum)」を通して、参加者及び指導者に連絡します。
- 2 応募の際は、「募集対象等」をよく確認してください。また会場も指定しています。会場への送迎については、保護者の判断で実施をお願いします。
※生徒の自転車利用を「可」とします。保護者が自家用車で送迎をする場合は、近隣住民の皆様に御迷惑がかからないようにする等、安全に御配慮ください。





受付

新たな地域クラブ活動「AGEO 地域クラブ」実証事業



申込方法はこちら

1 申込方法



「第1クールで申し込んだ方も、再度申し込む必要があります！」

上尾市教育委員会から、学校メール配信システム（さくら連絡網）で送付されているメッセージ内の申込用フォーム(Google フォーム)にアクセスし、必要事項を入力してください。

※以下のURL または二次元コードから応募フォームにアクセスすることも可能です。

【申込用 URL】

<https://forms.gle/LMdPvGkZb96Vmuij7>

【申込用二次元コード】



2 申込期間

令和6年12月 2日（月）から
令和6年12月20日（金）まで

3 備考

- (1) 各種目の募集人数及び実施計画は、「各地域クラブ活動の実施計画」をご確認ください。
- (2) 種目ごとに、定員を超える申込みがあった場合は、参加できる回数等を考慮し、参加者数を調整します。
- (3) 参加者の決定については、令和6年12月25日（水）までに、応募時にご登録いただいたメールアドレスに連絡させていただきます。



「教えて！AGEO 地域クラブ」

休日の学校部活動の地域クラブ活動への移行を推進する！

休日における、生徒の活動の新たな受け皿がAGEO 地域クラブです！



「部活動の地域移行」とは！？

「休日の部活動の代わりとなる『地域クラブ』を開設し、子供たちの新たな集いの場にする！」

部活動の地域移行とは、部活動を学校主導から地域主導へ移行することです。

これは、少子化が進む中、将来にわたり、生徒がスポーツ・文化芸術活動に継続して親しむことができる機会を確保するために、進められている国家プロジェクトです。また、これまで教員が、経験に関わらず指導してきた部活動を地域主導に移行することで、教員の負担軽減を図る目的もあります。

スポーツ庁及び文化庁は、現時点で、令和7年度までを改革推進期間とし、まずは、**令和8年度以降の休日の学校部活動を地域クラブ活動に移行する**こととしています。



【参考】※ぜひこちらをご覧ください

上尾市教育委員会「夢を育み 未来を創る『上尾の部活動改革』リーフレット No.1

https://www.city.ageo.lg.jp/uploaded/life/369824_970147_misc.pdf



(次ページに続く)



生徒への指導を行う「指導者」はどのような方！？



本市の部活動地域移行推進事業に関する十分な知識と確かな指導力をもった連携団体が、参加者のニーズに応じた丁寧な指導ができる指導者を派遣します！

※今年度は、これまでに上尾市教育委員会と連携し、部活動地域移行推進事業に係る実証事業を実施した経験のある団体や、各催事を通して連携を深めてきた団体に御協力いただいております。

【連携団体のご紹介】

連携団体	担当種目	ご 紹 介
総合型地域スポーツクラブ サンワ×エナジークラブ	ソフトテニス 	★上平中央に本部を置く「ソフトテニス」を主種目として取り組んでいる総合型スポーツクラブです。令和5年度も市内中学校の休日の部活動に対し、指導者を派遣し、前衛、後衛のグループ別指導を行ったり、強豪実業団の監督等を招聘し、講座を開催したりしました。
埼玉上尾メディックス バレーボールチーム 	バレーボール 	★本市に本拠地を構えるプロバレーボールチームです。令和4年度より継続的に地域クラブ活動の実施に御協力いただいております。第2クールでも、元日本代表の内瀬戸真実さんや井上美咲さん、また、同じく事業部兼普及部の中川皓太さんにも指導者として加わっていただきます。
上尾市陸上競技協会 中学部 	陸上競技 クロストレーニング 	★上尾市陸上競技協会は、上尾ジュニア陸上クラブ等を運営しており、種目ごとに専門性の高い指導者が所属しています。昨年度も中学生を対象に陸上教室を実施しました。今年は、陸上部以外の生徒を対象としたクロストレーニングも実施し、どの競技でも生きるトレーニングも行います。
TRUST(トラスト)	バスケット ボール 	★中学校に勤務する教員が主宰するバスケットボールクラブで、本事業でも AGEO 地域クラブでの指導を兼業する教員が指導を行います。普段は、小・中学生だけでなく、多様な世代の参加者を集めた練習会を月に2回実施しています。
上尾市中学校体育連盟 野球専門部	軟式野球 	★上尾市内の中学校に勤務する教員が、AGEO 地域クラブでの指導を兼業して指導を行います。普段は市内中学校の野球部等で指導を行っており、休日の地域クラブでの指導も行いたいと希望してくださった熱意のある教員が主宰します。
上尾市卓球連盟	卓 球 	★上尾市卓球連盟に所属する指導者が、卓球を始めたい、上手になりたいと願う子供たちに丁寧な指導を行います。本事業の指導者は「スペシャルオリムピックス」に係る経験も豊富で、1人1人の個性に応じた指導に定評があります。
上尾市剣道連盟	剣 道 	★市内中学校の剣道大会等の運営や審判等に、日頃から御協力いただいております。市内中学生の状況をよく理解されております。基礎から発展まで、中学生の実態に即した適切な指導が行える団体です。





「AGEO 地域クラブ」を開設した理由は！？



休日の学校部活動を廃止した際、生徒が自己の興味関心に合わせた活動が選択できるようにするためです！

上尾市では「上尾市における部活動の地域移行に向けた基本方針(令和6年5月策定)」に基づき、令和8年度の学校総合体育大会をもって、休日の学校部活動を廃止し、学校部活動は、原則として「平日のみ」の活動とすることを予定しております。

その際、休日に生徒が、自己の興味関心に合わせ、豊かにスポーツ、文化芸術活動に取り組める環境があれば、休日の学校部活動廃止の影響を受けずに済みます。

上尾市では、新たなスポーツ・文化芸術活動の体験の場としての AGEO 地域クラブを開設し、種目や内容を徐々に充実させることで、休日の学校部活動の地域クラブ活動への移行を推進します。

【参考】※ぜひこちらをご覧ください

「上尾市における部活動の地域移行に向けた基本方針」等

(上尾市教育委員会 令和6年5月策定) <https://www.city.ageo.lg.jp/page/370108.html>



なぜ参加費がかかるの！？



保険の加入費用や指導者への謝金を支払うためです。ご理解ご協力をお願いします。

地域クラブ活動の運営に当たっては、その運営費を持続的に確保するための手法の1つとして、参加者からの会費を徴収することを基本的な考え方としています。上尾市では、家庭の負担に考慮しつつ、できるだけ低廉安価の価格に設定できるよう、様々な対策を検討しているところです。

今年度は、全種目同じ費用額(1回につき、300円)とし、不足分は国からの補助金で補います。なお、申込時に、参加を希望する実施日を指定し、後日その日数に応じた参加費を徴収します。

★参加費の徴収は、電子決済システム「スグラム(Sgrum)」を活用します。

★保険は「スポーツ安全保険」に加入します。



【参考】※ぜひこちらをご覧ください

スポーツ安全保険 URL: <https://www.sportsanzen.org/hoken/index.html>



【参考】※ぜひこちらをご覧ください

スグラム(Sgrum) URL: <https://sgrum.com/>



活動時の緊急体制などはどうなっているの！？



各地域クラブ活動の指導者と連携して、AGEO 地域クラブ統括コーディネーターが対応します！

上尾市教育委員会が業務委託する「AGEO 地域クラブ統括コーディネーター」が、緊急時の対応を行います。

また、緊急時以外でも、活動に係る事前連絡やお問い合わせの対応等、事務局としての業務は、上尾市教育委員会と連携しながら、統括コーディネーターがすべて実施します。

統括コーディネーターは、定期的に各地域クラブ活動の巡回を実施したり、万が一に備え、すぐに現場に駆け付けられるように控えたりしています。

また、AGEO 地域クラブでは、地域クラブ活動実施前に、全指導者を対象とした研修を実施し、すべての地域クラブ活動で、適切な指導が行えるようにします。

★「AGEO 地域クラブ」実証事業については、
上尾市教育委員会に直接お問い合わせください

【問い合わせ先】上尾市教育委員会 学校教育部指導課
〒362-8501 埼玉県上尾市本町3-1-1 Tel.048-775-9672