

高齢者施策及び 上尾市高齢者福祉計画・介護保険事業計画

上尾市 高齢介護課

目次

1. 上尾市の高齢者を取り巻く現状

2. 第8期計画の実績

3. 第9期計画の概要

1

上尾市の高齢者を取り巻く現状

1. 上尾市の高齢者を取り巻く現状

高齢者人口のさらなる増加が見込まれます

- 総人口 230,164人
- 高齢者人口 63,546人 (※R5.9末現在)

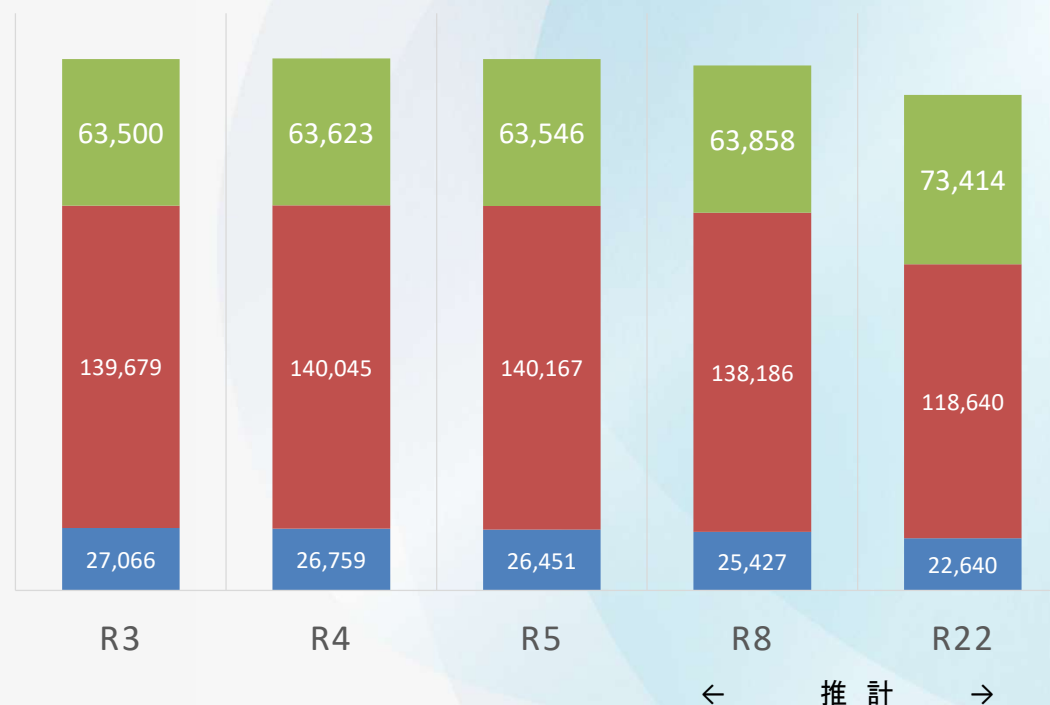


4 人に 1 人以上が高齢者

人口推移

単位：人

■ 年少人口 ■ 生産年齢人口 ■ 高齢者人口



1. 上尾市の高齢者を取り巻く現状

介護認定者数の増加に伴う介護給付費の増大が見込まれます

後期高齢者数の**増加**

介護認定者数の**増加**

介護給付費等の**増加**



2

第8期計画の実績



2. 第8期計画の実績

第8期計画は3つの基本目標と
17の施策で構成されます

基本理念（=将来像）

高齢者が輝き続けるまち あげお

【基本理念】

高齢者が輝き続けるまち あげお

【基本目標】

基本目標1
安心・安全
～地域包括ケア体制の整備～

基本目標2
生きがい
～社会参加の推進～

基本目標3
健康
～健康寿命の延伸～

【施策】

- (1) 相談体制の充実
- (2) 生活支援の充実
- (3) 見守り体制の充実
- (4) 住まい・移動（外出）の支援
- (5) 在宅医療・介護連携の推進
- (6) 成年後見制度の利用促進
- (7) 人材の確保・育成
- (8) 災害や感染症対策の体制整備
- (1) スポーツ・レクリエーション活動等の支援
- (2) 生涯学習の推進
- (3) 地域活動・ボランティア活動の推進
- (4) 就業の支援
- (5) 多世代交流の推進
- (1) 認知症施策の推進
- (2) 介護予防の推進
- (3) 健康づくりの推進
- (4) 生活習慣病予防・特定健診の推進

2. 第8期計画の実績

(基本目標1) 安心・安全 ～地域包括ケア体制の整備～

基本目標1の取組数

35件

計画通りまたは概ね

34件

計画通り推移した取組数

施策名	取組数	進捗評価				
		A	B	C	D	E
(1) 相談体制の充実	4	1	3			
(2) 生活支援の充実	5	2	3			
(3) 見守り体制の充実	7	2	5			
(4) 住まい・移動(外出)の支援	5	2	3			
(5) 在宅医療・介護連携の推進	3	2	1			
(6) 成年後見制度の利用促進	4	4				
(7) 人材の確保・育成	5	2	2	1		
(8) 災害や感染症対策の体制整備	2	1	1			
計	35	16	18	1		

■事業進捗評価

A：計画通り(またはほぼ計画通り)に順調に推移している
 C：計画よりやや遅れが生じている
 E：未実施

B：概ね計画通りに推移している
 D：計画より遅れが生じている

2. 第8期計画の実績

(基本目標2) 生きがい ～社会参加の推進～

基本目標2の取組数 **18** 件

計画通りまたは概ね
計画通り推移した取組数 **17** 件

施策名	取組数	進捗評価				
		A	B	C	D	E
(1) スポーツ・レクリエーション活動等の支援	5	2	3			
(2) 生涯学習の推進	3	1	1	1		
(3) 地域活動・ボランティア活動の推進	5	2	3			
(4) 就業の支援	2		2			
(5) 多世代交流の推進	3	2	1			
計	18	7	10	1		

■事業進捗評価

A：計画通り（またはほぼ計画通り）に順調に推移している
C：計画よりやや遅れが生じている
E：未実施

B：概ね計画通りに推移している
D：計画より遅れが生じている

2. 第8期計画の実績

(基本目標3) 健康 ～健康寿命の延伸～

基本目標3の取組数 **22** 件

計画通りまたは概ね
計画通り推移した取組数 **21** 件

施策名	取組数	進捗評価				
		A	B	C	D	E
(1) 認知症施策の推進	7	4	3			
(2) 介護予防の推進	5	3	2			
(3) 健康づくりの推進	6	3	2	1		
(4) 生活習慣病予防・特定健診の推進	4		4			
計	22	10	11	1		

■事業進捗評価

A：計画通り（またはほぼ計画通り）に順調に推移している
C：計画よりやや遅れが生じている
E：未実施

B：概ね計画通りに推移している
D：計画より遅れが生じている

3

第9期計画の概要



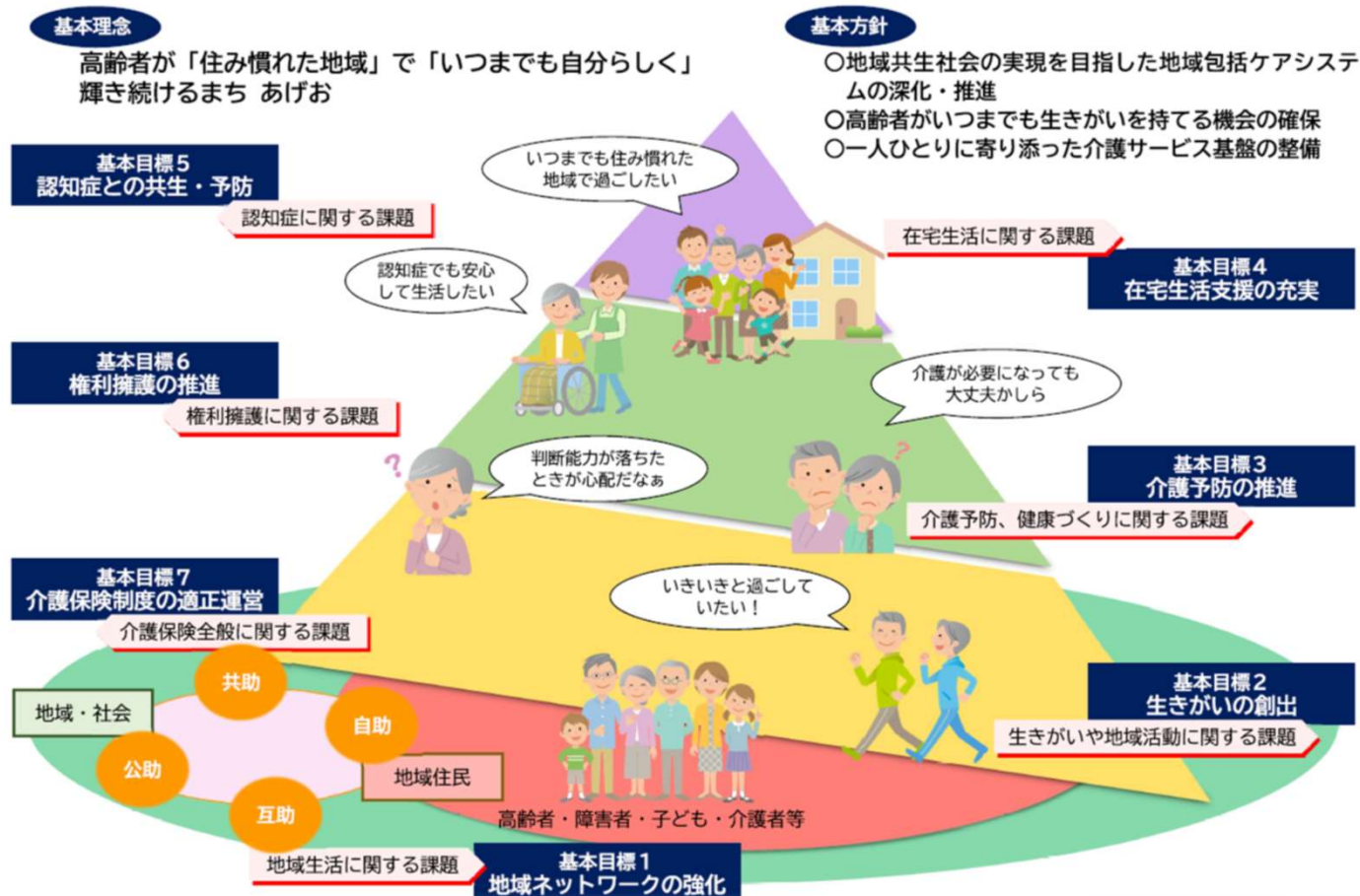
3. 第9期計画の概要

第8期計画からの主な変更点

- 変更点 **1** 成果目標（アウトカム）と活動指標（アウトプット）の設定
- 変更点 **2** 各基本目標ごとに重点施策の設定
- 変更点 **3** コラムやイラストによる平易性の強化

3. 第9期計画の概要

計画骨子案（計画のイメージ図）



3. 第9期計画の概要

介護保険事業計画の主要部分は大きく3つで構成されます

1

施策編

2

基盤整備編

3

介護保険料編

3. 第9期計画の概要 ～ 施策編 ～

基本目標	施策	取組	アウトプット指標(活動指標)			アウトカム指標 (成果指標)
			評価指標	現状・現状値	目標・目標値	目指す姿
				令和4年度	令和8年度	
【基本目標1】 地域ネットワークの強化	地域課題解決体制の深化 【重点】	地域ケア会議の機能強化	地域ケア会議開催回数	32回	維持	地域課題を把握し、 解決に向けた取組 を実施している。
		地域包括支援センターの効果的な運営	地域包括支援センターが作成するケア プランの割合	77%	減少	
		生活支援コーディネーターの活動の強化	生活支援体制整備報告会開催回数	39回	維持	
【基本目標2】 生きがいの創出	社会参加の支援 【重点】	多様な社会参加の支援	上尾市ふるさとハローワークにおける 就職件数(55歳以上)	323件	増加	社会参加を希望す る高齢者が、自身 の希望に合った活 動ができています。
		社会参加に関する情報発信	広報や市ホームページによる社会参加 に関する周知の取組	実施	実施の強化	
【基本目標3】 介護予防の推進	地域による介護予防活動の推進 【重点】	多様な主体による介護予防活動の支援	住民主体で高齢者の生活支援を実施 する団体数	3団体	増加	地域において、自 主的な介護予防活 動が実施されてい る。
		通いの場の把握と見える化	通いの場の把握数	255団体	増加	
		新たな担い手の発掘	生活支援体制整備事業における担い手 の発掘	—	実施	
【基本目標4】 在宅生活支援の充実	在宅医療・介護連携の推進 【重点】	在宅における医療・介護の普及推進	市民向け講座等の開催回数	1回	増加	医療職・介護職・行 政との連携が円滑 であり、在宅生活が 継続できている。
			わたしノートの配布数	1,495部	増加	
		在宅医療・介護サービスの情報共有や連携 強化	多職種によるグループワーク等の研修 の実施回数	1回	維持	

3. 第9期計画の概要 ～ 施策編 ～

基本目標	施策	取組	アウトプット指標(活動指標)			アウトカム指標 (成果指標)
			評価指標	現状・現状値	目標・目標値	目指す姿
				令和4年度	令和8年度	
【基本目標5】 認知症との共生・予防	認知症との共生 【重点】	認知症に関する普及啓発	認知症サポーター養成講座の参加者数	387人	増加	認知症を発症しても支え合いながら、共生できる体制が整っている。
			認知症サポーターステップアップ講座の参加者数	52人	増加	
		地域での日常生活・家族支援の強化	本人ミーティングの実施回数	4回	維持	
		認知症の人を支えるネットワークの充実	認知症地域支援推進会議の開催回数	6回	維持	
			チームオレンジの設置数	4箇所	10箇所	
【基本目標6】 権利擁護の推進	成年後見制度の利用促進 【重点】	成年後見制度の普及・啓発	成年後見制度に係る講演会等の開催	実施	実施	成年後見制度が市民に認知され、制度の情報を提供できる体制が整っている。
		相談体制の充実	上尾市成年後見センターへの相談件数	1,051件	増加	
			成年後見等の申立支援件数	延べ195件	増加	
			成年後見人等支援件数	延べ20件	増加	
		担い手の確保・育成等の充実	市民後見人養成研修の実施	—	実施	
関係機関の連携・体制強化	支援調整会議の開催回数	9回	増加			
【基本目標7】 介護保険制度の適正運営	人材の確保・定着 【重点】	介護人材の参入促進支援	介護入門的研修修了者数	18人	維持	介護人材の確保・定着が図られ、安定的なサービス提供体制が整っている。
			外国人介護人材を雇用する事業所への支援件数	1件	増加	
		介護人材の資質向上支援	資格取得の支援件数	9件	維持	

3. 第9期計画の概要

～ 基盤整備編 ～

■施設・居住系サービスの整備状況

		上尾東	上尾西	上尾南	平方	原市南	原市北	大石東	大石西	上平	大谷	合計	第9期 整備目標
地域包括支援センター	設置数	1	1	1	1	1	1	1	1	1	1	10	—
介護老人福祉施設 (特別養護老人ホーム)	設置数	2	0	0	4	2	0	1	1	0	2	12	★ (3)
	定員	152	0	0	431	90	0	50	100	0	150	973	★ (238)
介護老人保健施設	設置数	0	0	0	2	0	0	0	1	1	0	4	★
	定員	0	0	0	250	0	0	0	150	150	0	550	★
介護医療院	設置数	0	0	0	0	0	0	0	0	0	0	0	★
	定員	0	0	0	0	0	0	0	0	0	0	0	★
特定施設入居者生活介護	設置数	1	1	1	0	0	2	1	0	0	2	8	★
	定員	80	45	31	0	0	142	58	0	0	180	536	★
認知症対応型共同生活介護(グループホーム)	設置数	2	0	1	1	1	2	2	1	2	1	13	1
	定員	36	0	18	18	27	45	27	18	36	18	243	18
地域密着型介護老人福祉施設入居者生活介護	設置数	0	0	0	0	0	0	0	0	0	0	0	—
	定員	0	0	0	0	0	0	0	0	0	0	0	—
地域密着型特定施設入居者生活介護	設置数	0	0	0	0	0	0	0	0	0	0	0	—
	定員	0	0	0	0	0	0	0	0	0	0	0	—
特定施設入居者生活介護(混合型)	設置数	1	1	1	0	0	2	1	0	0	1	7	★
	定員	80	45	31	0	0	142	58	0	0	140	496	★
サービス付き高齢者向け住宅	設置数	0	0	0	0	0	0	0	0	0	1	1	★
	定員	0	0	0	0	0	0	0	0	0	40	40	★
住宅型有料老人ホーム	設置数	3	0	0	2	0	0	3	0	0	1	9	★
	定員	66	0	0	42	0	0	93	0	0	30	231	★
サービス付き高齢者向け住宅	設置数	2	1	0	0	3	2	4	0	2	0	14	★
	定員	52	32	0	0	104	59	156	0	51	0	454	★

※1:ここでいう特定施設とは、介護保険法に規定する「特定施設入居者生活介護」を指す。

※第9期整備目標において、「—」と表記しているサービスは、個別対応とします。
「★」と表記しているサービスは、県が指定・登録を行うサービスです。
※数値は、令和5年10月1日時点のものです。

■在宅サービスの整備状況

		上尾東	上尾西	上尾南	平方	原市南	原市北	大石東	大石西	上平	大谷	合計	第9期 整備目標	
広域型	訪問介護	設置数	8	4	4	1	3	2	11	2	2	39	★	
	訪問入浴介護	設置数	1	0	1	0	0	0	1	0	0	3	★	
	訪問看護	設置数	4	3	3	1	0	3	5	2	2	24	★	
	訪問リハビリテーション	設置数	0	0	0	2	0	0	0	1	1	4	★	
	通所介護	設置数	6	1	3	4	4	3	4	4	3	37	★	
	通所リハビリテーション	設置数	0	0	0	2	0	0	0	1	1	4	★	
	短期入所生活介護	設置数	3	0	0	4	2	0	2	1	0	2	14	★
	短期入所療養介護	設置数	0	0	0	2	0	0	0	1	1	0	4	★
	福祉用具貸与	設置数	1	2	0	0	0	0	2	1	1	0	7	★
	福祉用具販売	設置数	1	2	0	0	0	0	2	1	1	0	7	★
	居宅介護支援	設置数	10	4	6	9	1	6	6	5	5	4	56	7
	介護予防支援	設置数	1	1	1	1	1	1	1	1	1	1	10	—
	地域密着型	定期巡回・随時対応型訪問介護看護	設置数	0	0	0	1	0	0	1	0	0	2	—
		夜間対応型訪問介護	設置数	0	0	0	0	0	0	1	0	0	1	—
認知症対応型通所介護		設置数	0	0	0	0	0	0	1	0	0	1	—	
小規模多機能型居宅介護		設置数	0	0	0	0	0	1	1	1	2	0	5	
看護小規模多機能型居宅介護		設置数	1	0	0	0	0	0	0	0	0	1	2	
地域密着型通所介護		設置数	6	1	2	1	1	6	2	3	1	4	27	—

※1:小規模多機能型居宅介護と看護小規模多機能型居宅介護の合計

※第9期整備目標において、「—」と表記しているサービスは、個別対応とします。
「★」と表記しているサービスは、県が指定・登録を行うサービスです。
※数値は、令和5年10月1日時点のものです。

3. 第9期計画の概要 ～ 介護保険料編 ～

介護保険料は、給付費や事業費を推計したことから算出されます

介護保険料の算定は、介護保険事業計画を策定する大きな目的の一つです。

計画期間である3年間分の介護給付費、地域支援事業費などを推計し、それを所得段階に応じ、同じく3年間分の高齢者数で除して保険料基準額を算出します。

第9期計画の
保険料基準月額

6,297円

