



クローバー

上尾市立中央小学校

第1学年 学年便り

春休み号

令和6年3月26日



たのしかった一年間



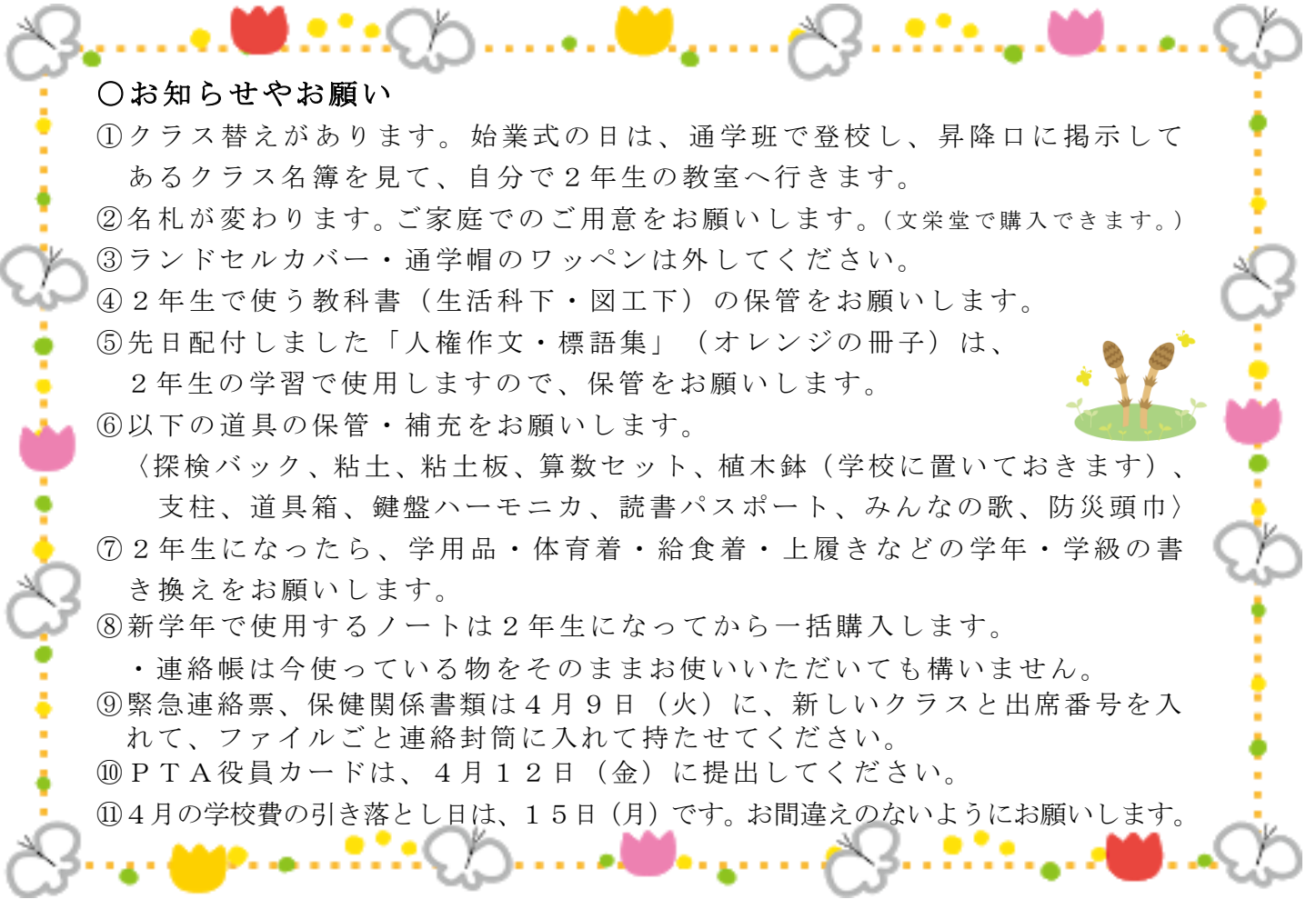
桜が舞い散る中、ちょっぴり不安そうな顔とピカピカのランドセルで、校門をくぐってきた入学の日。あの日から、子供たちと一緒にハラハラ・ドキドキ・ワクワクしながら過ごしてきた一年間が、もう終わろうとしています。

子供たちは毎日の学習や生活に一生懸命に取り組み、積み重ねることができました。また、だんだん友達の輪が広がるにつれて、自分のことだけでなく、友達を思いやる心も芽生えてきました。心も体も大きく育った一年でした。

この一年間の一つ一つの経験を2年生での活動に生かして行ってほしいです。保護者の皆様とともに、子供たちの健やかな成長を願い、歩んでまいりました。様々な面でご理解・ご協力いただきありがとうございました。

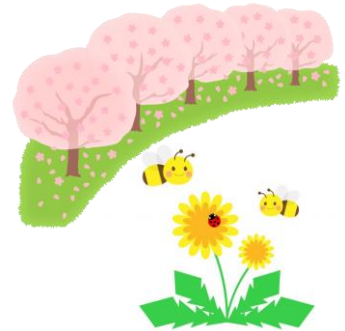
○お知らせやお願い

- ① クラス替えがあります。始業式の日、通学班で登校し、昇降口に掲示してあるクラス名簿を見て、自分で2年生の教室へ行きます。
- ② 名札が変わります。ご家庭でのご用意をお願いします。(文栄堂で購入できます。)
- ③ ランドセルカバー・通学帽のワッペンを外してください。
- ④ 2年生で使う教科書(生活科下・図工下)の保管をお願いします。
- ⑤ 先日配付しました「人権作文・標語集」(オレンジの冊子)は、2年生の学習で使用しますので、保管をお願いします。
- ⑥ 以下の道具の保管・補充をお願いします。
(探検バック、粘土、粘土板、算数セット、植木鉢(学校に置いておきます)、支柱、道具箱、鍵盤ハーモニカ、読書パスポート、みんなの歌、防災頭巾)
- ⑦ 2年生になったら、学用品・体育着・給食着・上履きなどの学年・学級の書き換えをお願いします。
- ⑧ 新学年で使用するノートは2年生になってから一括購入します。
・連絡帳は今使っている物をそのままお使いいただいても構いません。
- ⑨ 緊急連絡票、保健関係書類は4月9日(火)に、新しいクラスと出席番号を入れて、ファイルごと連絡封筒に入れて持たせてください。
- ⑩ P T A 役員カードは、4月12日(金)に提出してください。
- ⑪ 4月の学校費の引き落とし日は、15日(月)です。お間違えのないようお願いします。



はる休みのすごしかた

はる休みは、2年生になるじゅんぴのお休みです。
つぎのことに気をつけて、すごしましょう。



- 早ね早おきをし、きそく正しい生かつをしましょう。
- びょう気やけが、こうつうじこに気をつけましょう。
- 自転車に乗るときは、ヘルメットをかぶりましょう。
- すすんでお手つだいをしましょう。
- 1年生で学しゅうしたことをふくしゅうしましょう。
- 1年生でつかった学ようひんをせいりしましょう。おどうぐばこの中みを見て、足りないものやみじかいものはほじゅうしておきましょう。
- 2年生でもつかうものは、すぐにつかえるように「2年〇くみ 名まえ」をかき入れましょう。
(〇くみは、クラスがわかってから、かき入れましょう。)
- すべてのものにはっきりと名まえがかいてあるか、もう一どたしかめましょう。うすかったらかきなおしましょう。
- 2年生からも名ふだをもちかえらずに学校においておきます。じぶんで名ふだをつけたりはずしたりできるようにれんしゅうしておきましょう。

4月8日(月) 通常日課1時間・始業式(9時30頃下校)

- つう学はんで、いつもどおりにとう校しましょう。
- 2年生いじょうがつける名ふだをもってきましょう。(ふくにはつけません。)
- ランドセルでとう校します。 ※あたらしいきょうかしよをくばります。
- ランドセルのきいろいカバーとぼうしのワッペンは、はずしましょう。
- 学校についたら、にもつをもったまま しょうこう口あたりにはってある「2年生めいぼ」で、じぶんのクラスをかくにんしましょう。
- じぶんのクラスがわかったら、くつばこにくつを入れましょう。かさがあれば、2年生のかさ立てに入れましょう。
- じぶんのきょうしつにいき、先生がくるのをしずかにすわってまちましょう。

〈もちもの〉

- ・名ふだ
- ・れんらくちょう
- ・ふでばこ
- ・下じき
- ・れんらくぶくろ
- ・上ばき
- ・ぞうきん2まい
- ・ぼうさいずきん

