



# 心の響き

東中だより 第11号  
 令和6年2月29日  
 上尾市立東中学校  
 校長 山田 正浩  
 上尾市大字上尾村479  
 TEL 048-775-6566  
 FAX 048-775-1165

学校教育目標 【志を持って学ぶ たくましい 心と体の東中生】

## 今年度を振り返って

校長 山田 正浩

春の暖かさが感じられるようになりました。本校も1年のまとめを行う時期となりました。

さて令和5年度学校評価ができましたので、報告させていただきます。学校評価とは「自らの教育活動その他の学校運営について、目指すべき目標を設定し、その達成状況や達成に向けた取組の適切さ等について評価することにより、学校として組織的・継続的な改善を図る」ことです。

その中でも学校が次年度に向けて、課題として捉えているものを挙げさせていただきます。(以下、( )内の数字は改善の必要がある、全体的に検討し直す必要がある割合)

1-4「ICT 機器を使いこなせる能力を育成する授業を行っている。(59.4%)」でした。昨年度より7.8ポイント向上したものの、まだまだ改善の余地ありという結果が出ました。生徒が ICT 教育機器を「文具」のように使いこなせるように、次年度も取り組む所存です。

2-7「地域の人々との学びや体験活動を通して、自己肯定感や他人を思いやる心を育てている。(71.9%)」でした。昨年度より31.3ポイントと、大幅に向上しました。本年度も生徒が多数参加し、地域に貢献できたと自負しております。

付随しまして保護者様にもアンケートを取らせていただきました。結果から生徒の「あいさつ」に関する意識が若干低いことが伺えます。毎学期初めに第2地区会議様を中心に地域の方々に校門前で「あいさつ運動」をしていただいておりますが、その時もきちんとあいさつできる生徒は数えるくらいしかおりません。教員も自らの襟を正し、これから指導してまいります。保護者の皆様もどうぞご協力お願いいたします。

また御意見として、たくさんのあたたかいお言葉をありがとうございました。一方で、厳しい御意見もいただきました。特に授業については今後も教員研修を重ね、研鑽してまいります。また教員の言動について、御心配になる点がありましたらどうぞ学校までお問い合わせください。

これが本年度の学校だより「最終号」となりました。今年度も保護者様、地域の皆様の御協力を得て、「東中」らしく、充実した1年となりました。1日1日を頑張ってきた生徒の皆さんの姿は東中の大きな財産となっています。3年生の皆さんは間もなく巣立ちを向かえます。最後の最後まで「東中魂」を見せつつ、立派に羽ばたくことを願っております。

### 【保護者の皆様・地域の皆様へ】

今年度大変お世話になりました。4月にこの紙面で学校経営方針を打ち出させていただくとともに「気持ち新たに誠心誠意」職務にあたりとあいさつさせていただきました。御心配・御迷惑をかける点が多々ありましたことを改めてお詫び申し上げます。ただ職員一同「誠心誠意」精一杯ここまでやってきたつもりでございます。令和6年度も生徒と職員一同、この地域と共に「誠心誠意」という言葉を常に胸に刻み、邁進する所存であります。これからもどうぞよろしくお願い申し上げます。

1年間、ありがとうございました。

## 令和5年度学校評価（教職員自己評価）結果

今年度の自己評価（教職員による評価）についてお知らせいたします。また、保護者アンケートに御協力を頂きましてありがとうございました。第4回学校運営協議会においてこれらの自己評価について説明し、学校関係者評価委員の皆様にも御意見を頂きながら、最終的に学校評価にまとめ、来年度に生かします。本校ホームページにも掲載する予定です。

評価の基準 : 4 十分できている 3 概ねできている 2 改善の必要がある 1 全体的に検討し直す必要がある

項目	評価の観点	平均	4の割合	3の割合	2の割合	1の割合	4・3の割合	2・1の割合
1 「カリキュラム・マネジメントの確立」	1 問題発見・課題解決能力を育成する授業を行っている。	2.94	3.1%	87.5%	9.4%	0.0%	90.6%	9.4%
	2 物事を多面的・多角的に見て、判断する能力を育成する授業を行っている。	2.94	3.1%	87.5%	9.4%	0.0%	90.6%	9.4%
	3 言語能力(含リーディングスキル)を育成する授業を行っている。	3.03	9.4%	84.4%	6.3%	0.0%	93.8%	6.3%
	4 ICT機器を使いこなせる能力を育成する授業を行っている。	2.75	18.8%	40.6%	37.5%	3.1%	59.4%	40.6%
	5 多様な他者と協働しながら、目標に向かって努力・挑戦する力を育成している。	3.16	25.0%	65.6%	9.4%	0.0%	90.6%	9.4%
	6 新たな価値を生み出す、豊かな創造性を高めようとしている。	2.91	9.4%	71.9%	18.8%	0.0%	81.3%	18.8%
2 「コミュニティ・スクールの推進」	7 地域の学校として、地域とともに育ち、生徒に地域の担い手としての自覚を持たせている。	2.88	6.25%	75.0%	18.8%	0.0%	81.3%	18.8%
	8 地域の人々との学びや体験活動を通して、自己肯定感や他人を思いやる心を育てている。	2.81	9.4%	62.5%	28.1%	0.0%	71.9%	28.1%
3 「自立する力の育成」	9 学習と部活動を両立できるような指導を行っている。	3.33	33.3%	66.7%	0.0%	0.0%	100.0%	0.0%
	10 大きな声で「あいさつ」と「返事」ができるように指導している。	3.13	28.1%	56.3%	15.6%	0.0%	84.4%	15.6%
	11 時間を守り、清掃活動やボランティア活動に積極的に取り組む態度を育成している。	3.13	25.8%	61.3%	12.9%	0.0%	87.1%	12.9%
	12 生徒の主体的な活動を促す、意図的・計画的な生徒指導を行っている。	3.13	22.6%	67.7%	9.7%	0.0%	90.3%	9.7%
4 「チーム東として」	13 自ら自己研鑽に励み、研究と修養を重ね指導力の向上に努めている。	3.15	27.3%	60.6%	12.1%	0.0%	87.9%	12.1%
	14 組織の一員として、認め合い・課題解決に向けて結集できるように努めている。	3.36	36.4%	63.6%	0.0%	0.0%	100.0%	0.0%
5 「安心・安全できれいな学習環境」	15 施設設備の点検の徹底を図っている。	3.12	18.2%	75.8%	6.1%	0.0%	93.9%	6.1%
	16 校内の整理整頓・環境保全に努めている。	3.09	21.2%	66.7%	12.1%	0.0%	87.9%	12.1%
	17 ICT教育環境整備を進めている。	2.91	12.1%	66.7%	21.2%	0.0%	78.8%	21.2%
6 「シティズンシップ教育の推進」	18 社会参画意識の向上する指導を行っている。	2.94	12.9%	67.7%	19.4%	0.0%	80.6%	19.4%
	19 持続可能な社会づくりの担い手の育成を行っている。	3.03	15.6%	71.9%	12.5%	0.0%	87.5%	12.5%
	20 多様な他者と協働できる力を習得させている。	3.10	16.1%	77.4%	6.5%	0.0%	93.5%	6.5%
7 生徒指導・教育相談	21 いじめを許さない気運を醸成している。	3.41	43.8%	53.1%	3.1%	0.0%	96.9%	3.1%
	22 共通理解、報告・相談・連絡・確認の徹底をしている。	3.42	45.2%	51.6%	3.2%	0.0%	96.8%	3.2%
	23 「自己肯定感を育てる」教育の推進をしている。	3.13	22.6%	67.7%	9.7%	0.0%	90.3%	9.7%
	24 養護教諭、さわやか相談員、SC、アップスマイルサポーターと連携している。	3.45	45.2%	54.8%	0.0%	0.0%	100.0%	0.0%
	25 不登校生徒、不登校生徒を持つ保護者を支援している。	3.11	17.9%	75.0%	7.1%	0.0%	92.9%	7.1%
8 「進路指導」	26 3年間を見通した計画的な進路指導・キャリア教育を推進している。	3.03	16.1%	71.0%	12.9%	0.0%	87.1%	12.9%
9 「健全な職場環境」	27 事務負担を分かち合い、負担を軽減している。	2.84	6.3%	71.9%	21.9%	0.0%	78.1%	21.9%
	28 見通し持って職務遂行を行っている。	3.00	12.1%	75.8%	12.1%	0.0%	87.9%	12.1%
	29 計画的な特別休暇等の取得を行っている。	2.97	28.1%	40.6%	31.3%	0.0%	68.8%	31.3%
	30 一人ひとりが自らワークライフバランスを考える	2.94	15.6%	62.5%	21.9%	0.0%	78.1%	21.9%

<参考> 東中アンケート（保護者対象）

※「分からない」の回答を除いて集計しています。

4：そう思う 3：だいたいそう思う 2：あまりそう思わない 1：そう思わない  
学年別集計結果

		4・3の合計			2・1の合計		
		1年	2年	3年	1年	2年	3年
1	お子様は毎日楽しく学校生活を送っている。	86.6%	91.6%	91.7%	13.4%	8.4%	8.3%
2	お子様は登校時刻を守っている。	97.5%	94.9%	94.7%	2.5%	5.1%	5.3%
3	お子様は登下校のマナーが身についている。	94.0%	98.7%	98.5%	6.0%	1.3%	1.5%
4	お子様は身の回りの整理整頓がなされている（提出物も含める）。	58.6%	59.6%	68.1%	41.4%	40.4%	31.9%
5	お子様は校内であいさつがしっかりとできる。	86.2%	87.5%	94.4%	13.8%	12.5%	5.6%
6	お子様は家庭・地域でもあいさつがしっかりとできる。	75.0%	78.1%	88.0%	25.0%	21.9%	12.0%
7	東中の生徒はきまりを守っている。	90.1%	87.5%	94.6%	9.9%	12.5%	5.4%
8	校内は、きれいな環境である（掲示物、清掃状況等）。	92.7%	89.0%	96.2%	7.3%	11.0%	3.8%
9	学校行事は充実している。	88.7%	94.9%	94.0%	11.3%	5.1%	6.0%
10	先生は生徒のことを考えて指導してくれる。	92.7%	87.6%	96.9%	7.3%	12.4%	3.1%
11	先生は授業をわかりやすく教えている。	87.3%	85.5%	96.6%	12.7%	14.5%	3.4%
12	学校だより・学年だより等で学校の様子をわかりやすく発信している。	97.5%	95.6%	97.8%	2.5%	4.4%	2.2%

12月に御協力を頂いた保護者対象アンケートの集計結果を御報告いたします。  
高評価の項目が多い結果となりましたが、「4身の回りの整理整頓」、「6お子様は家庭・地域でもあいさつがしっかりとできる」の項目において改善を図っていかねばならない結果となりました。これらを含め、保護者・地域より信頼される学校を目指し、今後も生徒の教育に当たってまいります。そして、このアンケート結果を真摯に受け止め、東中学校全職員一丸となって改善してまいります。また、文章による御意見も数多く頂きましたことを、重ねて御礼申し上げます。ありがとうございました。

## 2月の活動報告

2月8日（木）中学校見学会

2月8日（木）ICT 授業研究会

2月1日（木）北海道森町特産のホタテを使ったマカロニグラタン



## 3月の行事予定

【完全下校17時30分】

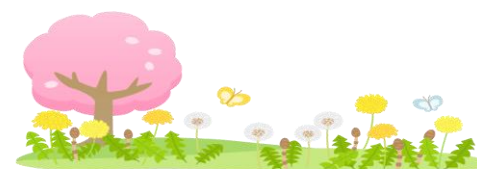
日	曜	行事	日	曜	行事
1	金	入学許可候補者発表	16	土	
2	土		17	日	
3	日	第2回北辰テスト(2年生) 第1回北辰テスト(1年生)	18	月	⑤1・2年授業参観 学級懇談会
4	月	県公立高等学校追検査	19	火	2年球技大会 給食終了日
5	火	ななくみ校外学習 中央委員会	20	水	春分の日
6	水	追検査入学許可候補者 発表	21	木	3時間授業 1年球技大会
7	木	3年球技大会	22	金	3時間授業 第5回学校運営協議 会
8	金	⑤⑥三送会	23	土	
9	土		24	日	
10	日		25	月	1・2学年集会 大掃除
11	月	職員会議	26	火	修了式
12	火	⑤卒業証書授与式予 行 ⑥集会	27 水 31	水 日	学年末休業日
13	水	3年校外学習 専門委員会			
14	木	卒業証書授与式準備 部活動休止			
15	金	第48回卒業証書授与式 門出の式			

※2月29日現在の予定です。やむを得ず変更になる場合もあります。御了承ください。

## 4月の行事予定

【完全下校18時00分】

日	曜	行事	日	曜	行事
1	月	春季休業日	16	火	専門委員会 部活動仮入部2
2	火		17	水	スポーツテスト予備日 5時間授業
3	水		18	木	全国学力調査(3年国数英) 部活動仮入部3 心臓検診
4	木		19	金	修学旅行説明会 授業参観・学級懇談会 部活動仮入部4
5	金		20	土	
6	土		21	日	
7	日		22	月	職員会議 生活アンケート
8	月	始業式 入学式	23	火	部活動仮入部5
9	火	あいさつ運動1 クラス写真撮影	24	水	スポーツテスト予備日 部活動本入部
10	水	あいさつ運動2 新入生歓迎会 部活動見学1	25	木	学校運営協議会
11	木	あいさつ運動3 発育測定1・2年 部活動見学2	26	金	拡大中央委員会
12	金	発育測定3年 避難訓練 部活動見学3	27	土	
13	土		28	日	北辰テスト
14	日		29	月	昭和の日
15	月	スポーツテスト 部活動仮入部1	30	火	尿検査1日目 埼玉県学力調査(中3)



※主な予定となります。日程の詳細は令和6年度4月の学校だよりにてお知らせいたします。