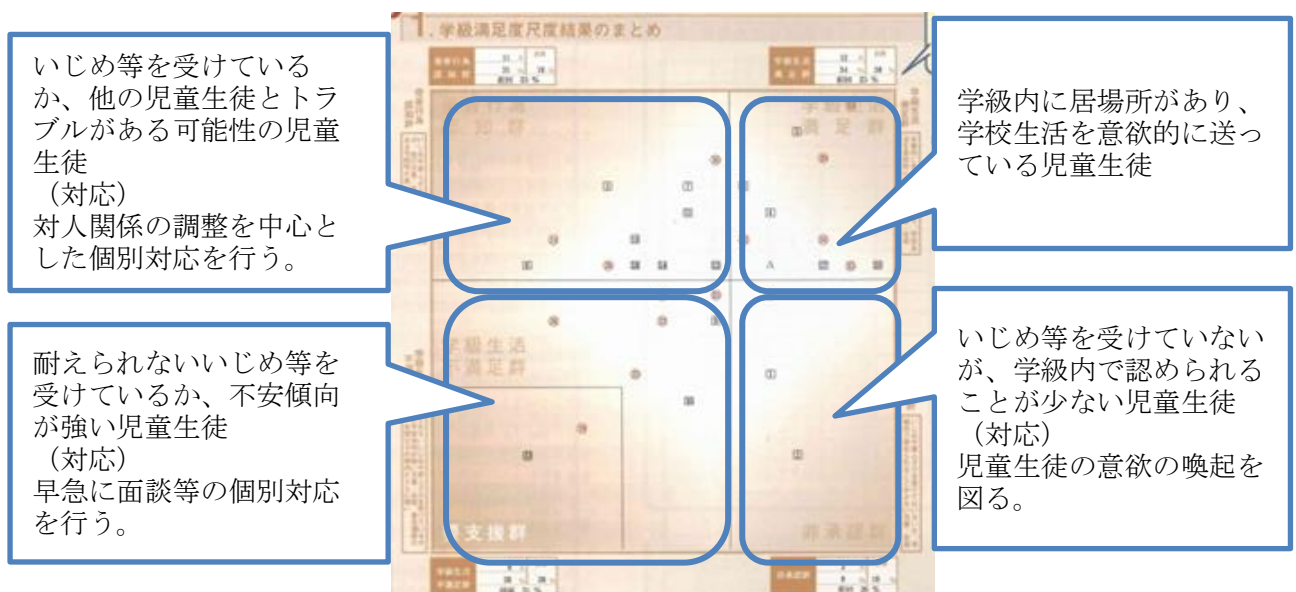


よりよい学校生活と友達づくりのための心理検査

- 1 実施時期 年度当初
- 2 実施校 市内小・中学校
- 3 対象 小学校3年生以上の児童生徒
- 4 特徴 (1) 学級満足尺度・学校生活意欲尺度・ソーシャルスキルの3つの尺度で診断している。
(2) ソーシャルスキル尺度により、児童生徒に集団形成に必要な対人関係を営むためのスキルがどの程度身についているかが分かる。
(3) 個人票（教師用・児童生徒用）があり、児童生徒及び保護者への結果のフィードバックを行うことができ、学校と家庭が連携して共通理解で、児童生徒を見守ることができ、いじめの早期発見につながる。

5 分析例 (学習満足度尺度結果のまとめ)



- 6 活用 (1) 調査結果を受け、学級担任が気になる児童生徒と面談を行うなど、いじめの未然防止に役立てる。
(2) 学級の現状を把握し、いじめを発生させない学級経営の改善に役立てる。