

西中学校だより



一本の樹

校訓 しなやかに すこやかに

令和6年2月1日
第10号
上尾市立西中学校長
宮田 純生

能登半島地震について

校長 宮田 純生

新年を迎えた1月1日に石川県の能登半島付近を震源とした能登半島地震が発生しました。報道発表によると能登半島地震は、1月1日16時10分に、日本の石川県能登半島にある鳳珠郡穴水町の北東42kmを震央として発生した地震で、地震の規模はマグニチュード7.6、震源の深さは16kmでした。観測された最大震度は、石川県羽咋郡志賀町で観測された震度7でした。また、この地震により石川県能登に津波警報が、日本海各地の沿岸にも津波警報・注意報が発表され、各地域に津波が観測されました。

この地震により亡くなられた方のご冥福をお祈りするとともに、被災された方へのお見舞いを申し上げます。私の知人も帰省によりこの地震の被害に遭った人もいました。

日本は地球のプレートの境界に位置しており地震や火山の噴火が多い国です。地震に対する備えを地域や学校、家庭でも行っていくことが重要です。

特に首都圏で大きな地震が発生した場合は、支援等が遅れる可能性もあり各学校の備えや各家庭の対策も必要となっています。今回は、学校の準備と課題について考えてみたいと思います。

1 学校の準備

- (1) 学校ではロッカー等を固定し地震に備えています。
- (2) 地震や火災に備え避難訓練を実施し、教職員が対応できるようにしています。
- (3) 防災マニュアルを整備し、対応を行っています。
- (4) 集団下校、引き渡しについて訓練をしています。

(公共交通機関が止まるような大きな地震では、引き渡しになります)

2 課題について

学校

- (1) 災害時の食料、飲料水確保について
- (2) 学校待機時の毛布等の確保について

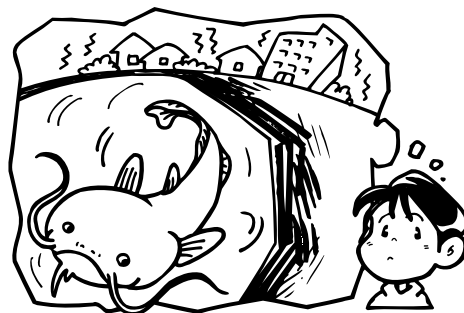
※防災倉庫は地域の方のためのものであり学校で使用してよいかは課題

家庭

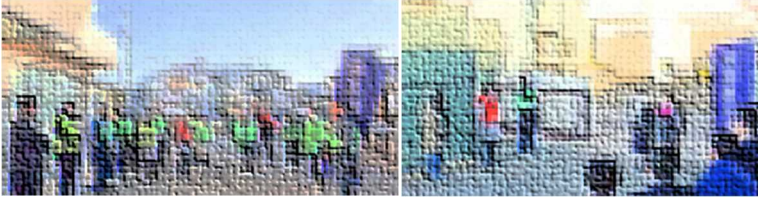
- (1) 通信障害が発生した場合の連絡手段の確保について
- (2) 家族の避難場所の確認について

今回の地震については1か月が過ぎ、支援等は継続して行う必要がありますが、学校でも上尾市と連携しながら地震等を想定した準備をする必要があります。

国では、マグニチュード8から9の巨大地震が今後30年以内に「70%から80%」の確率で発生すると予測していて、被害は、四国や近畿、東海などの広域に及び、東日本大震災を大きく上回ると想定しています。この機会に地震の対策について家庭でも見直してみましよう。



あいさつ運動（第三地区と合同）1/10

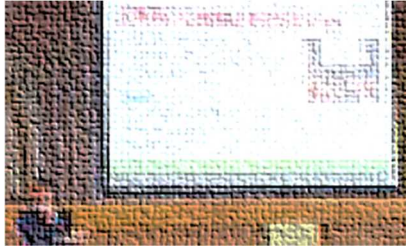


避難訓練（不審者対応）1/10



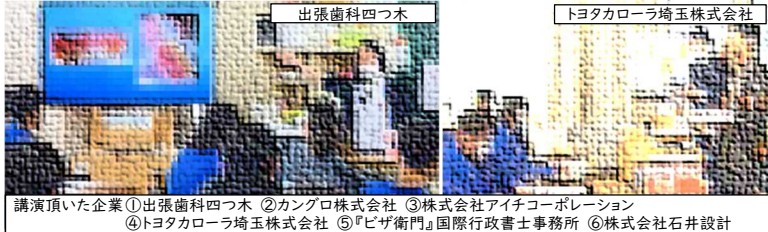
不審者が南校舎1Fに侵入し、教職員が取り押さえ、生徒は教室内にバリケードをつくり、身を守る行動をとる訓練を行いました。

上尾市いじめ防止子どもサミット報告集会1/12



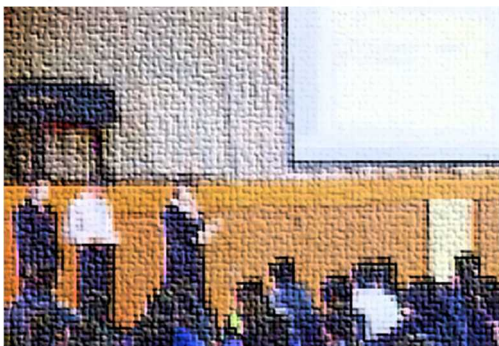
「上尾市いじめ防止子どもサミット（12/26開催）」に、西中の代表として参加した生徒から、その報告が行われました。

企業講演会（2年SDGs）1/18



出張歯科四つ木 トヨタカローラ埼玉株式会社
講演頂いた企業①出張歯科四つ木 ②カンクロ株式会社 ③株式会社アイコーポレーション ④トヨタカローラ埼玉株式会社 ⑤『ヒザ衛門』国際行政書士事務所 ⑥株式会社石井設計

生徒朝会（図書委員会）1/24



図書室利用を勧める呼びかけや図書にまつわるクイズ（「走れメロス/太宰治」の主人公の職業は？「銀河鉄道の夜/宮沢賢治」の主人公の友人の名前は？など）を行いました。

2月の行事予定

部活動終了17:15
完全下校17:30

日	曜	行事予定	部活
1	木	あいさつ運動	○
2	金		○
3	土		—
4	日		—
5	月		○
6	火	全校朝会	○
7	水	学年・学級優先の日 専門委員会	×
8	木	中央委員会	○
9	金		○
10	土	資源回収	—
11	日	建国記念の日	×
12	月	振替休日	—
13	火	3年学年末テスト（5教科）	○
14	水	県公立志願先変更期間	○
15	木	県公立志願先変更期間 5時間授業（木12346） 新入生見学（授業・部活動）	○
16	金		○
17	土		—
18	日		—
19	月		○
20	火	生徒朝会	○
21	水	県公立学力検査、3年給食なし 1・2年テスト前部活動停止期間 （1/29まで）	×
22	木		×
23	金	天皇誕生日	×
24	土		×
25	日		×
26	月		×
27	火	3年学年末テスト（音技家保体）	×
28	水	1・2年学年末テスト（1日目）	×
29	月	1・2年学年末テスト（2日目）	×

<3月の主な予定>

- 3月 1日（金）あいさつ運動
県公立入試入学許可候補者発表
- 5日（火）生徒朝会
- 6日（水）専門委員会
- 8日（金）三年生を送る会
- 13日（水）中央委員会
- 15日（金）卒業証書授与式
- 18日（月）1年・スクラム保護者会
- 19日（火）2年進路説明会・保護者会
- 26日（火）3学期修了式
- 27日（水）～春季休業日（4/7月まで）

<令和6年度1学期の主な行事予定>

- 4月 始業式・入学式（8日）、給食開始日（10日）、保護者会（2・3年）、全国学力・学習状況調査（3年のみ、国数、18日）、埼玉県学力・学習状況調査（3年は30日）
- 5月 埼玉県学力・学習状況調査（1年は8日、2年は9日）市内通信陸上大会、1年集団宿泊学習（国立赤城青少年交流の家）、開校記念日（20日）、小・中一斉避難訓練（21日）、中間テスト、3年修学旅行（31日～6月2日）

- 6月 かがやキッズ DAY（14日）、生徒総会、期末テスト、非行防止教室、学校総合体育大会市内予選（中心日6月28日～7月2日）
- 7月 授業参観、保護者会、給食最終日（16日）、終業式（19日）

夏季休業日 7/20～8/25
2学期始業式8/26