

令和 2 年

上尾市教育委員会 9 月定例会
報告事項

報 告 名

(学校教育部 指導課)

報告事項 1 令和 2 年度第 1 回生徒指導に関する調査結果について ----- 1

報告事項 2 令和 2 年 8 月 いじめに関する状況調査結果について ----- 4

(学校教育部 学校保健課)

報告事項 3 令和 2 年度就学時健康診断の実施について ----- 7

報告事項 4 損害賠償の額の決定及び和解をしたことについて ----- 8

令和2年上尾市教育委員会9月定例会 報告事項1

所属名 学校教育部 指導課

件 名

令和2年度第1回生徒指導に関する調査結果について

内 容 説 明

令和2年度第1回生徒指導に関する調査結果について、別紙のとおり報告します。

添付資料

添付資料名

有 ・ 無

令和2年度 第1回生徒指導に関する調査結果（上尾市の状況）
【2ページ～3ページ】

I 上尾市立小・中学校生徒指導の状況

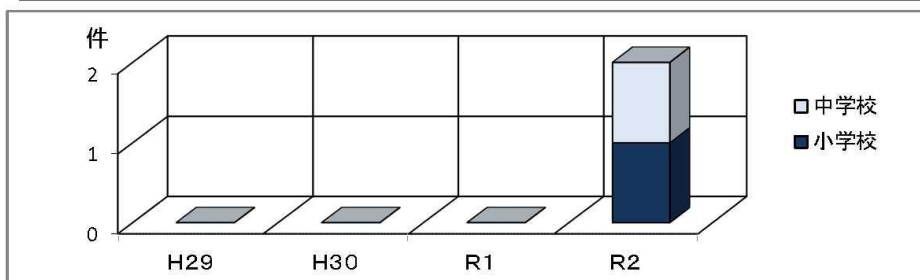
1 暴力行為・いじめ・30日以上長期欠席者の状況

(令和2年度第1回生徒指導に関する調査結果より)

〈暴力行為〉

暴力行為発生件数（同期における比較）

	平成29年度	平成30年度	令和元年度	令和2年度	前年同期との増減
小学校	0	0	0	1	+1
中学校	0	0	0	1	+1
合計	0	0	0	2	+2

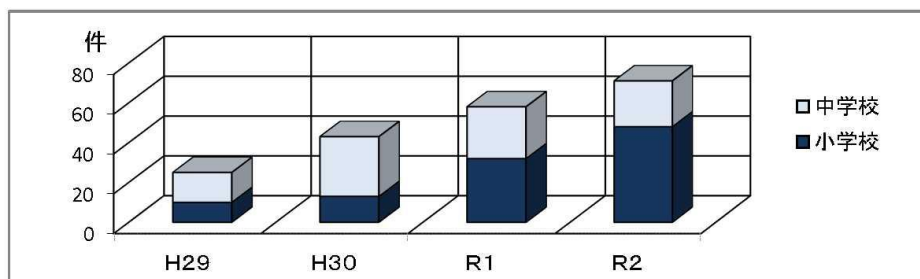


- (1) 小学校、中学校の発生件数はそれぞれ1件である。
- (2) いずれも生徒間暴力であり、いじめ認知報告の「ひどくぶつかられたり、叩かれたり、蹴られたりする」に起因している。

〈いじめ〉

いじめ認知件数（同期における比較）

	平成29年度	平成30年度	令和元年度	令和2年度	前年同期との増減
小学校	10	13	32	48	+16
中学校	15	30	26	23	-3
合計	25	43	58	71	+13

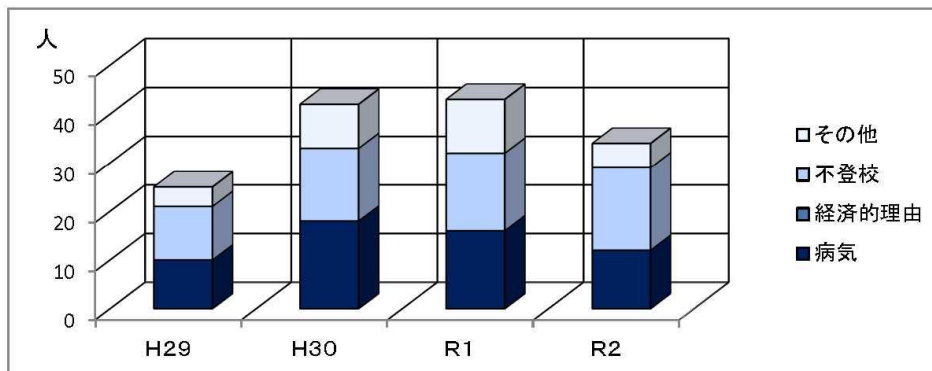


- (1) 認知件数は昨年同期と比較して小学校が増加し、中学校が減少した。
- (2) いじめの解消件数は、8月末日現在、小学校・中学校ともに0件である。

〈30日以上の長期欠席者数〉

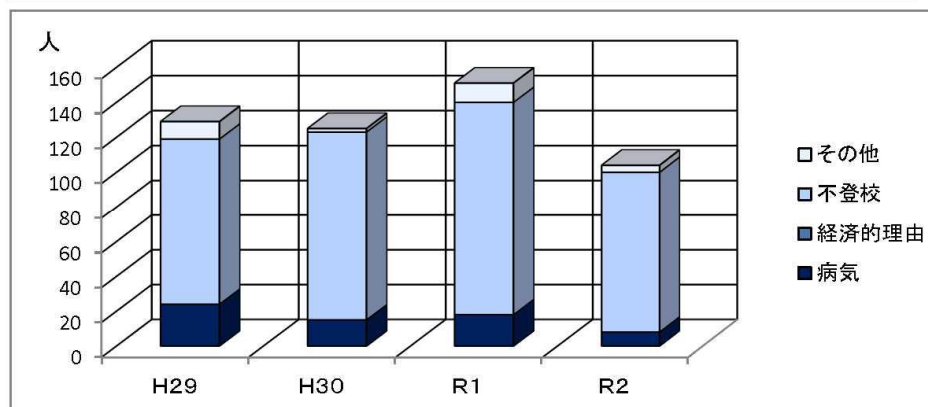
小学校（同期における比較）

	平成29年度	平成30年度	令和元年度	令和2年度	前年同期との増減
病気	10	18	16	12	-4
経済的理由	0	0	0	0	0
不登校	11	15	16	17	+1
その他	4	9	11	5	-6
合計	25	42	43	34	-9



中学校（同期における比較）

	平成29年度	平成30年度	令和元年度	令和2年度	前年同期との増減
病気	24	15	18	8	-10
経済的理由	0	0	0	0	0
不登校	95	108	122	92	-30
その他	10	2	11	4	-7
合計	129	125	151	104	-47



- (1) 30日以上の長期欠席の理由で最も多いのは小学校、中学校共に不登校である。中学校においては、不登校生徒の保護者から新型コロナウイルス感染が不安で休ませたいと相談があり、出席停止としたことで不登校の人数が前年度より減少していると思われる。
- (2) 30日以上の長期欠席者数は、小学校で9名減少し、中学校では47名減少した。

令和2年上尾市教育委員会9月定例会 報告事項2

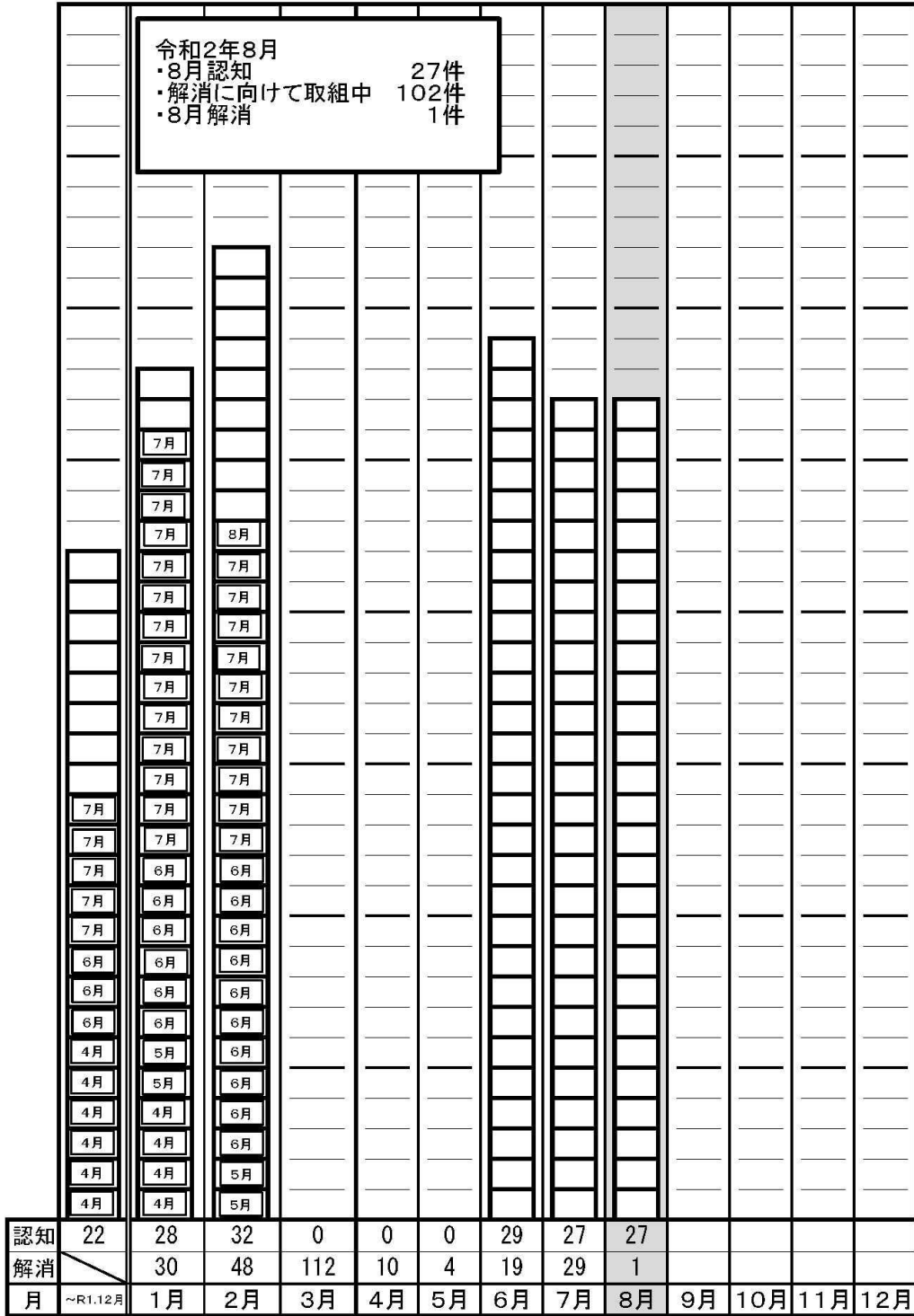
所属名 学校教育部 指導課

件 名 令和2年8月 いじめに関する状況調査結果について	
内 容 説 明 令和2年8月いじめに関する状況について、別紙のとおり報告します。	
添付資料	添付資料名
有 ・ <input checked="" type="checkbox"/> 無	令和2年8月 いじめに関する状況【5ページ～6ページ】

令和2年8月 いじめに関する状況

【小学校】

令和2年9月3日現在



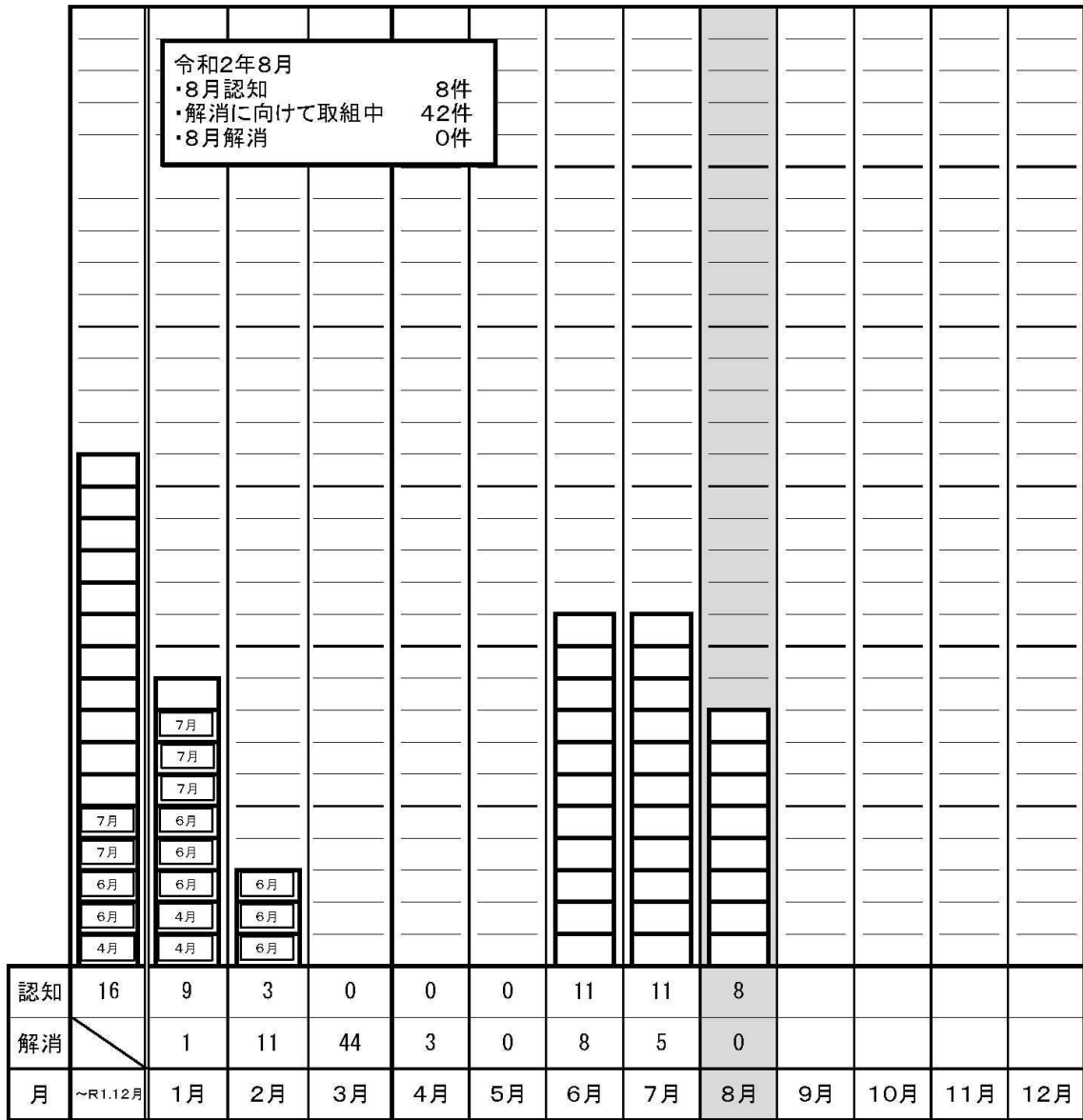
※ …認知
○ …解消

R1年度認知分における3月分までの解消分は削除済み。
R1年度12月までのものは、左側にまとめた。

令和2年8月 いじめに関する状況

【中学校】

令和2年9月3日現在



※ …認知
○ …解消

R1年度認知分における3月分までの解消分は削除済み。
R1年度12月までのものは、左側にまとめた。

令和2年上尾市教育委員会9月定例会 報告事項3

所属名 学校教育部 学校保健課

件 名

令和2年度就学時健康診断の実施について

内 容 説 明

令和2年度就学時健康診断を令和2年10月23日（金）から11月30日（月）の間に、上尾市立小学校において実施することが決定したので、報告します。

なお、各学校の実施日等につきましては、別紙「令和2年度就学時健康診断日程表」のとおりです。

添付資料

添付資料名

有 ・ 無

【別冊】令和2年度就学時健康診断日程表

<p>件 名 損害賠償の額の決定及び和解をしたことについて</p>	
<p>内 容 説 明</p> <p>「上尾市立瓦葺小学校の西側歩道において発生した人身事故の損害賠償について」損害賠償額を定め、相手方と和解したので、下記のとおり報告します。 なお、当該事項については、地方自治法（昭和22年法律第67号）第180条第1項の規定により市長が専決処分し、同条第2項の規定により、令和2年上尾市議会9月定例会へ報告しています。</p> <p style="text-align: center;">記</p> <p>1 事故の概要 令和2年3月20日、上尾市立瓦葺小学校の西側歩道脇フェンスに設置された看板が風であおられ、歩行中の相手方の顔に当たり、負傷させたもの</p> <p>2 損害賠償額 58,290円</p>	
添付資料	添付資料名
有 ・ <input type="checkbox"/> 無	

【 白紙 】