



新しい大縄に架け替える「川の大じめ」(昨年)

地域密着、
身近な話題を
体験取材!

まちかど

特派員だより

川の大じめ・新型コロナウイルス感染症

新型コロナウイルス禍のこ
とです。この時期、本来なら
オリンピック一色だったはず
です。それが、コロナの時代
になってしまいました。日本
各地から、夏まつり、花火大
会、戦没者慰霊祭などの中止
や縮小のニュースが届きま
す。市内でも県指定無形民俗
文化財である「平方祇園祭の
どろいんきょ行事」や市指定
の「川の大じめ」が中止にな
りました。残念です。

5月15日の夕方、大じめが
伝承されている川地区に行っ

てきました。JR上尾駅西口

から伸びる市民体育館通りを
西に進み、鴨川を越えた一帯
が、旧川村のようです。大じ
めは、この通りの右手、子ど
も用品店の駐車場の隣にあり
ました。毎年、決まってこの
日に新調されてきたしめ縄
は、架け替わっておらず、夕
闇に溶け込んでいました。

川の大じめは、疫病や悪霊
が集落に入り込まないことを
願う、祈りの形です。かつて
この地で起こった感染症の具
体を知りたくて、翌日、市内
にある生涯学習課市史担当分
室に出掛けました。3人の歴
史専門家は、すぐにさまざま
な資料を示してくれました。

100年前、大正9(1920)年
に、旧上尾町・原市町・大石
村で腸チフスが発生していま
す。この年、埼玉県内の腸チ
フス発生件数1、723件、
死亡者353人で、過去最悪だっ

大石地区
井上肇さん



たことが分かります。翌大正
10(1921)年早々、大石村
や上平村で感染症患者の入院
治療の対応策を講じていま
す。しかし7月、大石村で腸
チフスが発生し、結果107人
が罹患し、25人が亡くなられて
います。県内発生数の約9.4
割、死亡者数の約8.5割です。
新聞は「全滅に瀕している窒
扶斯の大石村」などの見出し
で連日報じています。克服し
た手法は、今と同じでした。

早期発見、免疫力、清潔励行
です。
今回拝見した郷土資料は、
ポスト・コロナの時代を生き
抜かなくてはならない私たち
に、先人の知恵や記憶をリア
ルな姿で示してくれました。

市民の情報交流スポット



アッピーNET掲載団体募集

アッピーNETは市民の皆さんの交流の場として、
催しなどへの参加者募集「おいでください」と、各団体
のサークル会員募集「いきいきサークル」を掲載してい
ます。観客を増やしたい・会員数を増やしたい団体は
気軽に申し込んでください。申し込み方法など、詳し
くは市ホームページをご覧ください。



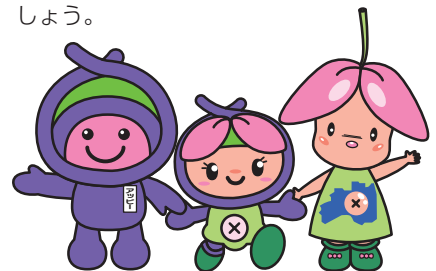
おいでください

■第18回かねこひで美 ミモザの会発表会
8月10日(祝)13:00~17:00(開場/12:30)、
コミュニティセンター 定150人 当日
かねこ☎090-8436-7688(当日は10:00ま
で) **ひと言!** シャンソン・カンツォー
ネ・ポピュラーの発表会です!
■みのり 水彩画 スケッチ展 8月24日
(月)~30日(日)、県民活動総合センター 定
16人 当日 石川☎781-1595(20:00まで)
ひと言! 県内外の風景画60数枚を展示し
ています。

いきいきサークル

●NKB英語サークル 毎月2回(出)14:00
~16:00、富士見小学校 費月額2,100円
江☎772-7172 **ひと言!** 中学英語の基本
文型で英語を話す力を着実につけます。
●スピリッツクラブ(社交ダンス) 毎週
(火)19:30~21:00、大石公民館 初級~
中級者 費月額3,000円(入会金1,000円)
近藤☎781-8473(22:00まで) **ひと言!**
初心者大歓迎。基本重視、10ダンスまで
覚えませんか。

●詩吟 薫教室 毎月2回(水)9:30~11:30、
上尾公民館、イコス上尾 費月額2,000円
野水☎080-6739-1316 **ひと言!** 詩吟・吟
舞・リモート詩吟受付中!楽しく学びま
しょう。



定…定員 図…対象 費…費用 持…持ち物 当日…当日、直接会場へ 申…申し込み