

おいでよ!
健康プラザわくわくランド



〒西貝塚17-1 ☎783-1126・FAX726-7657
【開館時間】10:00~21:00

【7月の休館日】毎週水

6月25日から開館しますが、新型コロナウイルスの感染拡大防止のため、施設内や入館人数を一部制限します。今後は、順次全面開館に向けて段階的にサービスの再開を進めていきます。詳しくは、電話またはホームページをご覧ください。

市内循環バス「ぐるっとくん」平方小敷谷循環・平方丸山公園線で「わくわくランド」下車



学べる・遊べる
自然学習館



〒畔吉178 ☎780-1030・FAX726-7901

体験ものづくり教室

●夏休み工作教室① 不思議な浮沈子

☎8月2日(日)9:30~11:30 定12人(先着順) ※小学生以下は保護者同伴です。 持空の500^{ml}の炭酸系ペットボトル1本 申7月1日(水)から電話で



●夏休み工作教室③ 真竹で作る水鉄砲

☎8月22日(土)13:30~15:30 定12人(先着順) ※小学生以下は保護者同伴です。 持軍手、使用済みの手拭いかさらし布またはタオル 【服装】濡れてもよい服装 申7月1日(水)から電話で



PICK UP 体験ものづくり教室

●夏休み工作教室② オリジナル万華鏡

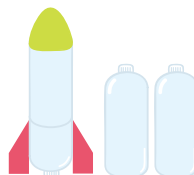
☎8月9日(日)10:00~11:30 費350円 定20人(先着順) ※小学生以下は保護者同伴です。 申7月1日(水)から電話で



天文科学教室

●ペットボトルロケットを作って飛ばそう

☎8月16日(日)13:30~15:30 費100円 定12人(先着順) ※小学生以下は保護者同伴です。 持空の500^{ml}の炭酸系ペットボトル3本(同一種類) 【服装】濡れてもよい服装 申7月1日(水)から電話で



昆虫写真展

☎7月18日(土)~8月23日(日)9:00~16:30

☎上尾丸山公園に生息する昆虫の写真展示



※自然観察会(毎週土(日)開催)、太陽の観察会(毎週土(日)と祝)、天体観望会(毎週土開催)について詳しくは、自然学習館へ問い合わせください。市内循環バス「ぐるっとくん」平方丸山公園線で「自然学習館」下車

7月31日(金)まで市ギャラリーで開催予定の催事はありません。 生涯学習課 ☎775-9496・FAX776-2250



図書館へようこそ

上尾市図書館 所 上町 1-7-1 電話 773-8521・776-7330

7月

貸し出し 図書・雑誌 冊数無制限2週間まで
CD・DVDなど 3点以内2週間まで

●本館
【開館時間】 9:00～19:00
【今月の休館日】 毎週(月)
インターネット・携帯で

上尾市図書館 検索

※図書館本館・分館・公民館図書室の休館日・開館時間は市ホームページを確認するか、図書館本館へ問い合わせてください。
※場所の記載のない催しは本館です。

図書館の開館

6月2日からサービスを再開し、現在は予約・貸出と制限付きで書架の閲覧が可能です。今後も3密防止に配慮して段階的にサービスを拡大します。

ウェブ予約にご協力を

新型コロナウイルスの感染拡大防止のため、市所蔵の資料については、ウェブ予約にご協力をお願いします。
※市未所蔵の資料については、従来通りリクエストカードだけで受け付けます。

【蔵書検索・予約の方法】

- ①市ホームページの「蔵書検索・予約」をクリックする(スマートフォンの場合は、「スマートフォン用QRコード」をクリックする) ※ウェブ予約を利用するにはパスワード登録が必要です。登録していない場合は、蔵書検索画面の「新規パスワード登録」から登録してください。
- ②キーワードや著者名などを入力し検索する
- ③予約したい資料を選択し、「カートに入れる」をクリックする
- ④「予約する」をクリックする(スマートフォン版の場合、下にある「予約カート」をクリックして「予約する」をクリックする)
- ⑤利用者番号とパスワードを入力し、ログインする
- ⑥受取場所と連絡方法を指定し、「次に進む」をクリックし、内容に間違いがなければ「予約する」をクリックする
- ⑦「予約完了」をクリックする
詳しくは、市ホームページの「図書館のサービス」をクリックして「インターネット予約の使い方(パスワード・メールアドレス)」をご覧ください。



パソコン画面



スマートフォン画面

子どもの読書活動支援センター

あっぴい ぶっくる

子どもの読書活動支援センター 【開館時間】 10:00～16:30
所 柏座4-3-8富士見小学校内 電話・773-3711



あっぴいぶっくるのキャラクター「あっぴい」

乳幼児・小学生の皆さん、イベントに参加するときは「読書パスポート」「えほんのきろく」を持ってきてね！スタンプを押すよ！

アマビエ袋

年齢、学年に合わせて選んだ本が袋に入っています。どんな本が入っているかは借りてからの楽しみ！ 疫病を退散させるといわれている妖怪アマビエの絵柄のメッセージカードも入っています。 7月14日(火)～8月2日(日) 所 図書館本館 市内に在住で期間内に来館できる人 【貸出数】未就学児用8袋、小学校低学年用8袋、小学校中・高学年用各6袋、中学生用2袋 ※いずれも先着順で、無くなり次第終了です。 申袋の受け取り希望日を7月14日から(土)祝を除く10:00～16:30) 電話で子どもの読書活動支援センターへ



時とき 所ところ 内容 対象 費用・金額 ※記載のないものは「無料」 定員 持ち物
申申し込み ※記載のないものは「当日、直接会場へ」 問い合わせ