

暮らし

漏水調査にご協力を

限りある水資源の有効活用と漏水による道路陥没などを未然に防ぐため、道路や宅地の地下に埋設されている水道管の漏水調査を行っています。「上尾市」の腕章を着けた調査員が、宅地などで調査を行うときにはご協力をお願いいたします。なお、市では宅地内（メーターより先の管洗浄、

浄水器などのあっせん、販売は行っていません。 閩水道施設課 ☎775-15157・☎772-9050

ワンストップ相談窓口「こどもすくすくスクエア」のご利用を

子育て中の家庭のさまざまな相談を、母子・父子自立支援員が受け付ける相談窓口「こどもすくすくスクエア」を、子ども支援課内に開設しています。制度やサービスの情報を集めた情報コーナー、

子育て中の家庭のさまざまな相談を、母子・父子自立支援員が受け付ける相談窓口「こどもすくすくスクエア」を、子ども支援課内に開設しています。制度やサービスの情報を集めた情報コーナー、

大雨に対する備えを

大雨が予測される場合には、テレビなどの気象情報や、市ホームページ・メールマガジン・LINE、危機管理防災課ツイッターなどで情報を収集してください。大雨警報が発令された場合には、次の点に注意して行動しましょう。不要不急の外出を控える／河川に近づかない／車両を安全な場所に避難する／浸水して困る物は高い所に移動する／外への避難が危険な場合は、自宅の2階に移動する ※詳しくは、市ホームページをご覧ください。

なお、新型コロナウイルス感染拡大防止の観点から、避難所が過密状態になることを防ぐため、可能な場合は親戚

や友人の家などへの避難を検討していただくようお願いいたします。 閩危機管理防災課 ☎775-15140・☎775-9927



市ホームページ

就労に悩む若者を応援する就労支援 ～上尾での取り組みの紹介と相談会～

働くことに自信の持てない若者が、社会に向けて一歩を踏み出す手掛かりを本人や家族と一緒に探ります。 ☎7月5日(日)13時30分～16時(受け付け/13時) ☎上尾公民館 ☎就労支援に関する体験発表・個別相談会 ☎働くことや働き始めることに戸惑いがある若者と保護者・家族、若者の就労支援に関心のある人 ☎50人(先着順) ☎若者の就労支援ネットワーク・ミーミンの会(唐澤) ☎090-9819-11572・☎775-1852、子ども・若者相談センター ☎783-4964・☎774-5342



あったか手話教室

障害福祉課 ☎775-5315・☎776-8872

日常生活で使える手話を紹介しますので、皆さん一緒に学びませんか。
今月は「わかりました」を紹介します。



右手で胸をなでおろします。

「わかりました」

協力 上尾市聴覚障害者協会

LINEによる情報配信

市LINE公式アカウントでは、主にイベント、子育て、防災など生活に役立つ情報をお届けしています。【利用方法】LINE(株)が運営するコミュニケーションアプリ「LINE」をスマートフォンなどにダウンロードし、市LINE公式アカウントを友だち登録する。友だち登録をするには、「LINE」の友だち追加からID(@ageocity)を検索またはQRコードリーダーで二次元バーコードを読み込んでください。

行政経営課 ☎775-3963・☎776-8873



市公式LINE



☎ 申し込み ※記載のないものは「当日、直接会場へ」
 ☎ 申し込み ※記載のないものは「当日、直接会場へ」
 ☎ 申し込み ※記載のないものは「当日、直接会場へ」
 ☎ 申し込み ※記載のないものは「当日、直接会場へ」

雨水貯留施設(雨水タンク)設置費補助金

雨水流出の抑制と雨水の有効利用を促進するため、予算の範囲内で補助金を交付します。
 ※市内内に住所があり、自己の家庭用として雨水貯留施設を設置し、維持管理ができる人
【補助対象となる雨水貯留施設】既製品で貯留容量が100リットル以上のもの
【補助金額】購入・設置に要した費用の2分の1の額で上限3万円

【申請書】河川課にある。市ホームページからダウンロードも可
【必要書類】①菓の駆除に要した費用の領収証の写し②駆除前の菓の写真③駆除後の菓の写真と菓があった場所の写真④と同じ場所から撮影したものに限り④菓の位置図
【申請書兼報告書】生活環境課にある。市ホームページからダウンロードも可
 ※必要事項を記入し、必

小型合併処理浄化槽の転換費用を補助

浄化槽整備区域内の既存住宅で、単独処理浄化槽・汲み取り便槽から小型合併処理浄化槽(5〜10人槽)に転換する人
【転換工事を行う前に補

助金の交付申請書(生活環境課にある。市ホームページからダウンロードも可)に必要事項を記入して、令和3年1月29日(金)までに直接、生活環境課へ
 ※先着順で受け付けし、申し込み額が予算額に達した時点で締め切ります。
【生活環境課】☎75-6940・☎75-9872

スズメバチ・アシナガバチの巣の駆除費用補助金

☎スズメバチ・アシナガバチの巣がある専用住宅またはその敷地の所有者・管理者・居住者で、駆除業者に委託して巣を駆除した人
【補助金額】駆除に要した費用の2分の1の額で上限5千円(100円未満切り捨て)
【必要書類】①菓の駆除に要した費用の領収証の写し②駆除前の菓の写真③駆除後の菓の写真と菓があった場所の写真④と同じ場所から撮影したものに限り④菓の位置図
【申請書兼報告書】生活環境課にある。市ホームページからダウンロードも可
 ※必要事項を記入し、必

次回の税などの納付期限 6月30日(火)

◇市・県民税第1期

便利で確実な口座振替をご利用ください。

納税課 ☎775-5135

自転車防犯無料登録

要書類を用意して直接、生活環境課へ
【申請期限】菓の駆除に要した費用の領収証の発行日から起算して30日を経過する日まで
 ※先着順で受け付けし、申し込みが予算額に達した時点で締め切ります。
【生活環境課】☎75-6940・☎75-9872

自自転車の防犯登録は義務化されています。防犯登録は、盗難に遭った場合に所有者の捜索に役立ちます。
【時】6月22日(月)・7月9日(木)・8月3日(月)・9月10日(木)のいずれも9〜12時
【所】市役所玄関前
【定】各日30台(先着順)
【問】自転車防犯協会上尾支部の須田☎71-0301

ぐるっとくん 有料車内広告募集!

市内を広く運行する「ぐるっとくん」に広告を掲載しませんか?



料金や申し込み方法は市ホームページをご覧ください。また、交通防犯課までお問い合わせください。

交通防犯課 ☎775-5138 ☎775-9927

北京ソフト整体院

原因不明の腰の痛みを楽にします

上尾市の北京ソフト整体院は、腰の痛みによる腰足の痛みを楽にする事を得意としています。今や日本の国民病といってもいい腰の痛み、腰から足にかけての激しい痛みや痺れに苦しみ、薬や注射などの治療で症状が改善しなかった人が増えています。

同院は、重症の腰の痛みを楽にした数多くの実績と臨床経験から作り上げた、独自の中国整体で痛みを楽にしています。初回で仰向けの姿勢で熟睡できた、歩けるようになったとの喜びの声も多数寄せられています。



TEL 048・771・9168 (予約優先) 駐車場あり

庭木 1本から承ります!



営業時間 9:00 ~ 17:00

広報あげお をご覧の方に

生垣の剪定 幅1m×高さ2m 通常2,000円を

先着10名のみ (税別)

1,000円!

見積無料

- 庭木1本より明瞭料金
- 土日でもOKです
- トイレはお借りしません
- お茶はご遠慮します

御用の方はお電話にてご連絡ください

株式会社ガーデンエクスプレス

本社受付センター 048-652-2855

上尾支店 / 上尾市大谷本郷 339-21-201 埼玉支店 / さいたま市北区本郷町 1576

※『広報あげお』掲載の広告は、あくまでも営業広告であり、市として推薦、公認、販売促進などを行っているものではなく、内容について市が責任を負うものではありません。

自動車盗難にご注意を

上尾警察署管内では、スポーツカーや高額なSUV車（スポーツタイプ多目的車）を対象にした自動車盗難被害が発生しています。被害に遭わないために、次のような対策を複数組み合わせて大切な車を守りましょう。イモビライザー（防犯装置）の装着／明るく防犯設備のある安全な駐車場を選ぶ／電波遮断キーケースなどの盗難防止機器を活用する 上尾警察署 ☎773-0110

優良運転者の表彰

10月3日(土)にイコス上尾で優良運転者表彰式を行います。無事故無違反の期間が①5〜10年未満(職業運転者は3年以上)②10〜15年未満③15〜20年未満④20〜25年未満⑤25〜30年未満⑥30〜35年未満⑦35〜40年未満⑧40年以上 ※過去の受賞年数より短い同年齢の人、過去に県警本部長か交通部長以上の表彰を受けた人を除きます。⑤〜⑧は交通部長以上の表彰を受けた人も対象です。 ※過去に40年以上の表彰を受けている人は、申請方法が異なりますので、無事故無違反証明の申請手続きをする前に、交通安全協会事務局に問い合わせてください。 申 6月1日(月)〜7月31日(金)(土)(祝を除く) 8時30分〜17時(12〜13時を除く)に申請書に必要事項を記入し、無事故無違反証明書(令和2年6月1日以降に自動車安全センターで発行された物)、職業運転経歴証明書(職業運転者3年以上5年未満の人だけ)、上尾地方交通安全協会会員証(写しも可)を用意して直接、同協会事務局(上尾警察署内)または各支所へ ※申請書は事務局、各支所にあります。受賞者には9月上旬に郵送で通知します。 上尾地方交通安全協会 ☎771-4176・☎78-9299



6月1〜10日は 電波利用環境保護 周知啓発強化期間

総務省では、6月1〜10日を「電波利用環境保護周知啓発強化期間」として、電波を正しく利用してもらうための

周知・啓発活動と不法無線局の取り締まりを強化していきます。電波のルールを守りましょう。 関東総合通信局 (不法無線局による混信・妨害) ☎03-6238-1939、(テレビ・ラジオの受信障害) ☎03-6238-1945

あげお観光情報

市観光協会 ☎775-5917・☎775-5024

東武バス・朝日バス定期券を販売

「あげお お土産・観光センター」では、5月7日から、東武バスと朝日バスの定期券を販売しています。

東武バスはIC定期券となります(購入する際は、SuicaまたはPASMOが必要)。詳しくは、あげお お土産・観光センターへ問い合わせてください。

あげお お土産・観光センター
 蕨宮本町3-2 A-GEOタウン2階 ☎780-2266
 営業時間:10:30~18:30(月定休)

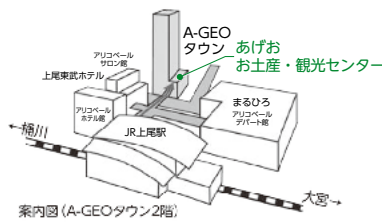
あげお お土産・観光センター 検索



ツイッター・インスタグラムも更新中！
#上尾市観光協会



市観光協会ホームページ



公益財団法人 青葉園

〒331-0052 さいたま市西区三橋5-1505

「墓地」購入は

☎048-623-2111 まで

宗旨・宗派:宗教不問です
 開園:1952年(昭和27年) 墓地経営許可:埼玉県・32指令公衛収第1043号

緑豊かな公園墓地に お墓を 持ちませんか

埼玉・東京に200式場以上のネットワーク

青葉園提携葬儀社

青葉葬祭 株式会社

安置室完備

家族葬対応

24時間365日受付

青葉メモリアルホール

〒331-0052 さいたま市西区三橋5-790-10

☎0120-048-999

時とき 所ところ 内内容 対対象 費費用・金額 ※記載のないものは「無料」 定定員 持持ち物 申申し込み ※記載のないものは「当日、直接会場へ」 問問い合わせ

振り込め詐欺防止標語の活用

上尾警察署 ☎・FAX773-0110

上尾警察署管内では、依然として振り込め詐欺による被害が後を絶ちません。最近、オレオレ詐欺だけでなく、新型コロナウイルスの感染などを利用して、電話や封書などでお金をだまし取る卑劣な犯罪が発生しています。

このような被害を防止するため、下記の標語を作成しました。この標語を掲載した振り込め詐欺防止のチラシは、上尾警察署地域課で配布しています。被害防止のため、自治会や家庭の電話付近に掲示するなどして活用してください。

- か** ～ かもしれないその電話
- も** ～ もしかして
- め** ～ 面倒だけど
- あ** ～ 上尾警察署に
- れ** ～ 連絡(通報)をする



納税はスマートフォンや口座振替で

納税課 ☎775-5135・FAX775-9846

■便利なモバイルレジ納付

納付書に印刷されたバーコードをスマートフォンのカメラ機能で読み取り、モバイルバンキングまたはクレジットカードを利用することで、いつでもどこでも納付ができるサービスです。※クレジットカードは、決済手数料がかかります。

■口座振替のご利用を

「便利で確実」な口座振替による納付は、一度手続きをすると毎年自動的に継続されます。指定された預金口座から自動的に払い込まれるため、納期のたびに金融機関などに行く手間が省け、納め忘れもありません。※口座振替依頼書は、市内の金融機関、市役所の窓口にある他、市ホームページからもダウンロードできます。



モバイルレジ納付



口座振替

平成31年・令和元年版『統計あげお』を市ホームページに掲載

統計調査(国勢調査、経済センサス、工業統計調査など)の結果や、人口・環境・福祉・教育・行財政などの統計資料を収録しています。冊子版は情報公開コーナー(市役所1階)、図書館本館・分館、情報提供スポット(平方・原市・大石・上平・大谷公民館)で閲覧できます。☎総務課775-4989・FAX775-9819

6月は環境推進月間



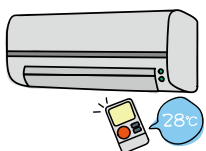
私たちの生活の中から余分なエネルギー消費を抑え、無駄のない生活「エコライフ」を送ることで、地球温暖化の原因となる二酸化炭素(CO₂)を少なくすることができます。

●市の節電 5〜10月に本庁

舎、各出先機関で、室温が28度になるよう冷房を調整し、軽装で執務する「クールビズ」を実施しています。また節電対策の一環で公共施設の一部消灯なども行っています。

●夏の節電 夏に向けた節電への取り組みを始めましょう。室温が28度になるよう冷房を調整する「すだれやよし」、グリーンカーテン(市の奨励金制度あり)などを活用する/家庭用電気製品を買い替えるときは、省エネラベルの表示がある物など、消費電力の小さい物を選ぶ/冷蔵庫の詰め込み過ぎに注意し、扉の開け閉めは少なくする

●夏のエコライフDAY 簡単なエコライフシートを使用し、定められた取り組み項目をチェックし、削減したCO₂の量を計算する取り組みです。☎環境政策課775-6925・FAX775-9872



メールマガジンのご利用を

防災・子育てなどさまざまな生活情報を、メールマガジンで随時配信しています。登録は市ホームページからできます。配信情報は下表のとおりです。

広報広聴課 ☎775-4918・FAX776-8873



市ホームページ

※内容によっては、配信が深夜になる場合もあります。
※その他の市公式ソーシャルメディアは、市のホームページをご覧ください。

ジャンル	配信内容
安心・安全メール	児童・生徒に関わる不審者情報、一般的な防犯・防災情報など
防災無線情報	防災行政無線の放送内容
火災情報	市内で発生した火災に関する情報

ジャンル	配信内容
あげお“ほっと”便	お知らせや市政の最新情報など
選挙情報	選挙に関する情報
子育てアッピーメール	子育て支援に関する情報 子どもの健康やイベントの情報など

労働保険の年度更新 一般拠出金の申告・納付

労働保険(労災保険・雇用保険)の令和元年度確定保険料と令和2年度概算保険料、石綿健康被害救済法の一般拠出金の申告・納付手続きは、7月10日(金)までです。申告書・納付書は5月末に発送していますので、同封の記入例を参考に、期日までに提出してください。年度更新コールセンター(7月14日(火)まで)☎0120-560710、埼玉労働局労働保険徴収課☎6066203



市民体育館ジュニア ソフトテニス教室

時8月1日(土)・2日(日)・4日(火)・6日(木)9時~11時30分(全5回・予備日8月7日(金)・8日(土)) ※日程は変更する場合があります。市市民体育館 市内に在住・在クラブの小学生 費2,500円 ※初日に集金します。定100

人(先着順) ①フケット(持っている人)、帽子、タオル、テニスシューズ、飲み物 ②服装(運動ができる服装) ③往復はがきに住所、氏名(ふりがな)、年齢、学校名(クラブ名)、学年、性別、電話番号を記入して、7月10日(金)まで(必着)に市民体育館(〒362-0045向山4-3-10)へ ④市民体育館☎781-8111・FAX781-8113

親子基礎体力づくり講座 〜親子で楽しく学ぼう〜

時7月11日(土)9時~10時30分 市市民体育館 箱根駅伝経験者の健康運動指導士から、親子で楽しく体力づくりの方法を学び、運動能力を高める ①小・中学生と保護者 費1人150円 定25組50人 ②上履き、タオル、飲み物、筆記用具など ③往復はがきに住所、氏名(ふりがな)、性別、年齢、学校名、電話番号を記入して、6月14日(日)まで(必着)に市民体育館(〒362-0045向山4-3-10)へ ④市民体育館☎781-8111・FAX781-8113

夏季グラウンド・ゴルフ 大会

時6月11日(木)8~14時(予定) ※雨天の場合は、12日(金)に延期します。市上平公園多目的広場 【競技方法】32ホール(予定) 市グラウンド・ゴルフ連盟会員と同連盟への加入希望者 費500円 ※加入希望者は年会費2,500円が別途必要です。 ④当日8時

市民球場 6月の催し

●市中学校体育連盟 学校総合体育大会市予選会 ④6月17日(水)・18日(木)・20日(土)(予備日19日(金)・30日(火)、7月1日(水)) 市上平公園管理事務所 ☎776-8986・FAX776-3322

までに、参加費と年会費を用意して直接、会場受付へ 市グラウンド・ゴルフ連盟の 稲村☎781-7123

カラダ リフレッシュ教室

イコス上尾 ☎772-1611・FAX772-1614

●フィットネス教室

①水曜日コース/時7月1日~9月16日(8月12日を除く)の毎週(全11回) ②リズムフィットネス/19時30分~20時30分 費9,000円 定25人 ③木曜日コース/時7月2日~9月24日(7月23日、8月13日を除く)の毎週(全11回) ④(1)スッキリフィットネス/10時30分~11時30分(2)エンジョイフィットネス/19時30分~20時30分 費12,000円 定25人

●姿勢改善体操教室

時7月2日~9月24日(7月23日、8月13日除く)の毎週(全11回) 14~15時(全11回) 費12,000円 定25人

【全教室共通】市イコス上尾 ④往復はがきに教室名、住所、氏名(ふりがな)、性別、生年月日、電話番号を記入して、6月19日(金)まで(必着)にイコス上尾(〒362-0011平塚951-2)へ ※応募者多数の場合は抽選です。



時とき 所ところ 内容 対象 費用・金額 ※記載のないものは「無料」 定定員 持持ち物 ④申し込み ※記載のないものは「当日、直接会場へ」 ④問い合わせ



募 集

多文化共生ボランティア講習会

災害時の外国人への支援方法を学びます。 時 6月27日(土)13～16時 所 市役所7階大会議室 因 災害時の外国人への支援方法、多言語情報センターの運営 【講師】高橋伸行さん(NPO法人多文化共生マネージャー全国協議会理事) 定 20人(先着順) 甲 6月19日(金)までに氏名、電話番号をファクスまたはメールで市民協働推進課へ ※新型コロナウイルス感染症の状況によつては、オンラインでの開催(インターネットを使用)になる場合があります。 関 市民協働推進課 関 74597・関 7510007・関 5530000@city.geog.jp



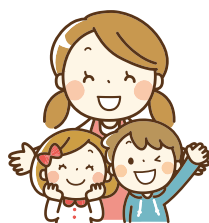
介護保険の認定調査員

【採用予定】8月1日(土)以降【勤務形態】会計年度任用職員(週3・4日) 因 要介護認定審査のための訪問調査 因 介護支援専門員、保健師、看護師、理学療法士、作業療法士、社会福祉士、介護福祉士の資格がある人 定 若干名 甲 申請書(市ホームページにある)に必要事項を記入し、資格の証明書を添付して6月1日(月)～30日(火)に直接、高齢介護課へ 関 高齢介護課 関 715126・関 7618872

学童保育所非常勤職員

①学童保育所非常勤職員 【勤務時間】(月)～(金)14～19時、(土)～(日)8～19時 ※実働4時間程度 【勤務地】住居近くの学童保育所 【時給】926～1,041円(勤務可能日数・曜日・時間帯によって決定) ※諸手当、有給休暇があります。 因 放課後児童の保育 ②障がい児担当職員(なかよしサポーター) 【勤務時間】(月)～(土)うち週5日/10～19時(月間合計140時間以内) 【勤務地】

尾山台・芝川・東小学童保育所 【時給】1,166円 ※社会保険、諸手当、有給休暇があります。 因 障害児を中心にした保育 ③早朝アルバイト職員(おはようサポーター) 【勤務時間】夏休みなどの早朝開設時期の7時20分～8時20分 【勤務地】住居近くの学童保育所 【時給】千円 ※おはようサポーターは、事前にアルバイトとしての勤務が必要です。 ●①～③共通 因 子どもが好んで楽しく遊べる人 甲 電話でNPO法人あげお学童クラブの会へ 関 NPO法人あげお学童クラブの会 関 716945・関 7715790



スキルアップ講習 受講生

中央高等技術専門学校(戸崎95)では、働いている人のスキルアップを支援しています。 時 ①7月4日(土)・11日

(土)・18日(土)②7月18日、8月1日(土)・15日(土) ※時間はいずれも9～16時です。 所 中央高等技術専門学校 因 ①シーケンス(PLC)制御入門②介護支援専門員試験準備講習(保健医療・福祉サービス分野) 因 働いている人 費 ①5,500円②3千円 定 ①10人②15人(企業受付制度あり) 甲 6月1日(月)～10日(水) ※申し込み方法など詳しくは、中央高等技術専門学校ホームページ 関 <http://www.pret.saitama.jp/soshiki/0804>をご覧ください。 関 問い合わせください。 関 県立中央高等技術専門学校 関 713241・関 7818990

県立中央高等技術専門学校 オープンキャンパス 参加者

中央高等技術専門学校(戸崎95)では、正社員就職を目指した専門技術教育を行っています。ものづくりに興味がある人の参加をお待ちしています。 時 6月20日(土)10～12時 所 中央高等技術専門学校 因 入試情報などの概要説明、施設

見学 因 高校生などで入校を希望する人 甲 前日までに氏名、電話番号を電話かファクスまたはメールで中央高等技術専門学校へ 関 県立中央高等技術専門学校 関 7813241・関 7818990・関 7813241@pret.saitama.jp



シルバー人材センター 入会説明会

シルバー人材センターでは、会員を募集しています。仲間や生きがいを見つけませんか。 時 6月9日(火)12日(金)・16日(火) ※いずれも1日2回で、時間は10時～13時30分です。 所 シルバー人材センターかみひら事務所(平塚3001) 関 市内に住むの健康で就業意欲のある、原則60歳以上の人 甲 希望日の前日までに電話でシルバー人材センターへ 関 シルバー人材センター 関 7915525・関 7611074

あげおファミリー・サポート・センターの会員

あげおファミリー・サポート・センターは、保育所・習い事などの送迎や、保育など預かりの援助を行いたい人(提供会員)と援助を受けた人(依頼会員)が会員となり、地域の中で助け合いながら子育てを支援する事業です。入会を希望する人は、入会説明会にお越しください。

●入会説明会 毎月平日と偶数月の第2(土)(祝を除く)9~16時 所 総合福祉センター(平塚74) 関 提供会員(育児の援助を行う人) / 市内に在住・在勤で0歳児(首の据わった4カ月ごろ)~小学6年生の子どもがいる人 関 筆記用具、印鑑、登録者の写真(縦3×横2.5cm)を提供会員は2枚、依頼会員は1枚 関 開催日の1週間前までに電話で、あげおファミリー・サポート・センターへ 関 あげおファミリー・

サポート・センター(社会福祉協議会内) 関 771-0941・関 772-8647



SAITAMA 出会いサポートセンター (恋たま) 会員

関 県の結婚支援センター「SAITAMA出会いサポートセンター」が出会いの機会の提供から交際、結婚までを相談員と結婚支援システムでサポート 関 次の①~③の全てに該当する人 ①結婚を希望し、自ら婚活する意思のある20歳以上で独身 ②県内に在住・在勤または近い将来に埼玉県への移住を考えている ③電話回線のあるスマートフォンを所持している 関 市内に在住または勤務先が会員の人 / 1万1千円(2年間有効) ※詳しくは、恋たまホームページ <https://www.koitamajp/> をご覧ください。 関 SAITAMA出会いサポートセンター事務局 関 789-7721・関 830-4784

みのり倶楽部の参加者と支援ボランティア

高齢介護課 関 775-4190・関 776-8872

関 10月~令和3年3月(週1回1時間程度、全20回予定) 関 6月3日(水)~7月29日(水)に電話で各地域包括支援センターへ(表1のとおり)

- 参加者 関 認知症予防や、生活の活性化につながるプログラム(レクリエーション、学習、昔語りなど)を支援者と一緒に行う。また、参加者同士の交流を図る 関 65歳以上でいずれかの会場で週1回参加できる人 関 各会場30人程度(先着順)
- 支援ボランティア 関 認知症予防や高齢者対応について学び、プログラムの企画や実践に協力する ※事前に2日間の研修(表2)と予行演習があります。関 おおむね70歳以下で、いずれかの会場で週1回以上協力できる人 関 各実施会場による(先着順)



【表1】実施会場・とき・申し込み先の地域包括支援センター

西側会場				東側会場			
実施会場	とき	地域包括支援センター		実施会場	とき	地域包括支援センター	
上尾中央総合病院(柏座1-10-10)	(木)午前	上尾西	関778-2711	藤村病院(仲町1-8-31シンワエクセルビル3階)	(木)午前	上尾南	関777-3301
上尾中央第二病院(地頭方421-1)	(金)午後	大谷	関780-6363	特別養護老人ホームしののめ(平塚2141)	(水)午前	上尾東	関778-4800
特別養護老人ホームバストーン浅間台(浅間台2-17-1)	(金)午後	大石東	関777-4201	介護老人保健施設あげお愛友の里(西門前636)	(水)午前	上平	関778-5132
介護老人保健施設エルサ上尾(藤波3-265-1) ※一部送迎あり	(水)午前	大石西	関789-5077	上尾市医師会上尾看護専門学校(原市3494-4)	(水)午後	原市北	関720-0022
特別養護老人ホームあげぼの(上野567) ※一部送迎あり	(木)午前	平方	関726-6504	原市九区自治会館(瓦葺2280-1)	(水)午後	原市南	関720-2502

【表2】支援ボランティア研修のとき・ところ

西側会場			東側会場			●回想法研修		
とき	ところ		とき	ところ		とき	ところ	対象
8/26(水)	9:30~11:30	市民体育館	9/2(水)	9:30~11:30	上尾公民館	8/24(月)	市役所7階大会議室	未経験者・希望者
8/28(金)			9/4(金)					

関 申し込み ※記載のないものは「当日、直接会場へ」 関 費用・金額 ※記載のないものは「無料」 関 定員 関 持ち物

小・中学生注目!

『広報あげお』に
自分の作品を
載せてみよう!

広報広聴課 ☎775-4918・📠776-8873

「見て魅て!私のミュージアム」(14ページ参照)のコーナーでは、毎月、市内に在住の小・中学校の子どもたちの絵や工作・書・写真・俳句・作文などの作品を紹介しています。

☎市内に在住の小・中学生 **【募集部門】**①絵・工作・書・写真②俳句・標語(テーマ/学校)③作文(400字以内、テーマ/趣味や、夢中になっているもの)④好きな本の紹介 **☑**保護者を通じて、作品(①は撮影した電子データか写真プリント)、作品名(絵・工作・写真だけ)、作品のコメント(100字以内)、住所、氏名(ふりがな)、学校名、学年、保護者氏名、電話番号を直接か郵送、またはメールで広報広聴課(〒362-8501本町3-1-1、📠s55000@city.ageo.lg.jp)へ ※①の現物は受け付けできません。



日本人の生活、習慣、考え方に接する機会を提供するため、外国人研修生を受け入れることができる家庭を募集します。☎次の①〜③の全てに該当する家庭①市内に在住の日本人で宿泊用に個室・寝具・食事を提供できる②研修生の宗教上の理由による食事制限・お祈りなどについて理解できる③家族(2人以上)で受け入れができる **【研修生**国際交流基金・日本語国際セ

日本語国際センター
研修生のワンナイトステイ
イ受入家庭

ンターの研修生(各国の日本語教師) **【期間】**原則(土)の1泊2日 **【謝礼】**1泊につき5千円 **☑**受入家庭登録申込書兼紹介書(市民協働推進課にある)に必要事項を記入して、直接または郵送で市民協働推進課(〒362-8501本町3-1-1)へ **☎市民協働推進課**☎75-4597・📠75-0007



時11月8日(日)11〜16時(予定) **☎**文化センター **☑**申込書(生涯学習課、各支所・出張所・公民館にある。市ホームページからダウンロードも可)に必要事項を記入して、6月17日(水)まで(必着)に直接か郵送またはファクスで生涯学習課(〒362-8501本町3-1-1)へ ※開催日までに各団体の代表者による実行委員会を2回開催します。 **☎生涯学習課**☎75-9496・📠76-2250

市民音楽祭
合唱祭出演団体

男女共同参画講座

『酔うと化け物になる父が辛い』
～娘の立場から～

男女共同参画推進センター ☎778-5111・📠778-5112

時6月26日(金)14〜16時 **☎**文化センター **☎**アルコール依存症の父との生活を描いた実録漫画で、映画にもなった『酔うと化け物になる父が辛い』の作者から、機能不全家族の中で育った経験を聞く **【講師】**菊池真理子さん(漫画家) **☎**市内に在住・在勤の人 **☎**40人(先着順) **☎**筆記用具 **☎**6月1日(月)から電話で、男女共同参画推進センターへ

【プロフィール】きくち・まりこ

漫画家。埼玉県生まれ。『酔うと化け物になる父が辛い』(秋田書店)、『毒親サバイバル』(KADOKAWA)著者。



時7月17日(金)13時30分〜16時30分 **☎**市消防本部 **☎**成人に対する心肺蘇生法、AED(自動体外式除細動器)の使用
方法など **☎**市内に在住・在勤・在学の中学生以上 **☎**15人(応募者多数の場合は抽選)

救命講習会
普通救命講習1

講座

☎6月29日(月)〜7月6日(月)(必着)に、市電子申請・届出サービス(📠https://s-kant.n.jp/city-ageo-satama-u)から電子申請または往復はがきに講習日、住所、氏名、年齢、性別、電話番号、在勤の人は勤務先名、在学の人は学校名を記入して、東消防署管理課(〒362-0013上尾村537)へ **☎東消防署管理課**☎75-1310・📠70-1902

スケリグ

SKELLIG by David Almond

浜中文一主演『スケリグ』

文化センター ☎774-2951・☎774-2955

☎8月27日(木)18時30分～(開場/18時) 所文化センター 内人にもかつては翼があったのかもしれない…不可思議であたたかな世界をユニークに描き出す傑作舞台、待望の再演！ 生演奏、映像を駆使した美術など、創造的な演出が光る作品 【出演】はまなかぶんいち おおひがしりつ き浜中文一・大東立樹(ジャニーズJr)、ジュニア清水らら、かえ奥村佳恵、ジュニア工藤広夢・金子昇、ジュニア瀬戸カトリーヌ他 ●チケット販売 所文化センター、文化センターオンラインチケットサービス(☎<http://www.ageo-kousya.or.jp/center/>)、コミュニティセンター、あげお お土産・観光センター、コンビニエンスストア(セブンイレブン、ファミリーマート)のマルチコピー機 費S席/7,500円、A席/5,000円(全席指定) ※未就学児の入場はご遠慮ください。 ※販売中です。売り切れ次第終了です。



9 収益金は、都市基盤の整備などに利用されます。 ☎6月1日(月)・2日(火)、13日(土)・16日(火)、19日(金)・22日(月)、24日(水)・29日(月) 【場外発売】6月1日～2日、13日～16日、19日～29日 ☎823-8711・☎823-8700 所 岡崎玉真都市競艇組合



昨年の上尾丸山公園のハナショウブ

6月6日(土)の「あげお駅からハイキング」と、6月1日(月)～14日(日)の「あげお花しょうぶ祭り」は、新型コロナウイルスの感染拡大防止のため中止します。詳しくは、市観光協会にお問い合わせください。 ☎市観光協会 ☎75-15917・☎75-5024

時とき 所ところ 内内容 対対象 費用・金額 ※記載のないものは「無料」 定定員 持持ち物 申し込み ※記載のないものは「当日、直接会場へ」 問問い合わせ

催し

埼玉県生態系保護協会
上尾支部の催し

あげおの秘境サクラソウ咲く
里山で楽しい作業 ☎6月7日～7月5日の毎週(日)8～12時(小雨決行) 所サクラソウトラスト地(領家) 内外来種除草などの管理作業 費200円
☎飲み物、長靴、軍手 申各
開催日の前日までに電話で上尾支部の小川へ 問小川 781-0887

つくし学園夏祭り

毎年恒例の夏祭りを開催します。つくし学園の子どもたちと夏祭りを楽しみませんか。 ☎7月4日(土)16～18時(予定) 所大石公民館 内太鼓・おみこしなど 問つくし学園 ☎786-4493・☎786-6767



夏休み、私たちのまちのお仕事発見&体験デー

県では、県央地域の上尾市、桶川市、北本市、鴻巣市、伊奈町と協働して、各市町の子どもたちが特色ある地元企業の仕事を見学・体験するオンラインデーを開催します。 ☎8月中(小学校の夏休み期間中)に5回 所未定 内地元企業などを各自が訪問し、仕事を見学・体験する(現地集合・現地解散) 内市内在住の小学4～6年生 ※場合により保護者同伴です。 ※詳

ボートレース戸田 6月の開催日

しくは、6月下旬ごろに小学校などを通じて配布するチラシをご覧ください。 問県央地域振興センター地域振興担当の甘楽 ☎77-1110



あげお駅からハイキング・あげお花しょうぶ祭りの中止

