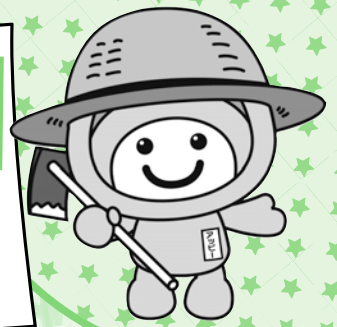


# 「アグリサポーター養成講座」受講者を募集



農政課 ☎ 775-7384・☎ 775-9872

市内農業の発展と農家の負担軽減のため、農作業の繁忙期などに農家に行き、農作業の一部を担う人を育成する「アグリサポーター養成講座」を下記のとおり開講します。養成講座修了者を「アグリサポーター」として認定し、市内の農家で活動していただきます(原則、無償)。※知識や実技の習得だけを目的とする人は、受講をご遠慮ください。

時・所・回・定下表のとおり ☑市内に在住・在勤・在学の人で農業に関心があり、養成講座修了後に「アグリサポーター」としての活動ができる人 費500円(保険料) 申4月1日(月)から住所、氏名、年齢、電話番号、希望するコースを、電話またはファクスで農政課へ

- 「露地野菜コース」または「果樹コース」のいずれかを受講できます。(同時に2コースは受講できません。)
- 修了認定には、いずれのコースも7割以上の出席が必要です。
- 事前説明会(4月26日(金)10:00～、市役所101会議室)に出席してください。

## 【露地野菜コース：回10人(先着順)】

	とき	ところ	内容	
第1回	5/16(木)	講義/JAさいたま大石支店 実技/JAさいたま大石支店近隣ほ場	野菜づくりの基礎知識、野菜苗作り・定植作業他	
第2回	6/13(木)		10:00～12:00	肥料の基礎知識①、ほ場管理作業他
第3回	6/20(木)		13:30～15:30	肥料の基礎知識②、農具・農機具の使い方他
第4回	7/18(木)		(講義と実習)	農薬の基礎知識①、中間管理作業他
第5回	8/1(木)			農薬の基礎知識②、収穫作業・出荷調整作業(荷づくり、袋詰め)

- ※できるだけ、徒歩または自転車でお願いします。
- ※講師は、JAさいたま宮農指導員などを予定しています。
- ※天候により、日時や作業内容を変更する場合があります。
- ※持ち物は筆記用具、長袖、長靴、帽子、作業用手袋を着用してください。

## 【果樹(キウイフルーツ・巨峰)コース：回各クラス5人(先着順)】

	とき		ところ	内容
	平日クラス	土曜クラス		
第1回	5/11(土)	10:00～12:00	市役所101会議室	開講式、果樹栽培の基礎知識(講義)
第2回	5/23(木)	5/18(土)	内田栄作農園 (西門前720-1)	てきらい てきか 摘蕾～摘果(キウイフルーツ) ※余分な蕾や果実を摘み取る作業です。
第3回	5/28(火)	5/25(土)		摘果(キウイフルーツ)
第4回	5/30(木)	6/1(土)		摘果(キウイフルーツ)
第5回	6/6(木)	6/8(土)		袋かけ(巨峰)
第6回	7月初旬			袋かけ(巨峰)
第7回	8月下旬			収穫・袋詰め(巨峰)
第8回	9月上旬			収穫(キウイフルーツ・早生種)
第9回	10月初旬			収穫(キウイフルーツ・ヘイワード)、 閉講式
第10回	10月中旬			



- ※第2～10回の時間は、いずれも9:30～11:00です。
- ※できるだけ、徒歩または自転車でお願いします。
- ※天候により、日時や作業内容を変更する場合があります。
- ※作業中のケガを防止するため、長袖、長靴、帽子を必ず着用してください。
- ※希望者は、上記の他に草刈りや枝の剪定作業などの実習を受けることができます。

時とき 所ところ 内内容 対対象 費用・金額 ※記載のないものは「無料」 定定員 持持ち物  
申申し込み ※記載のないものは「当日、直接会場へ」 問問い合わせ