



誕生から60年 今、上尾のさらなる飛躍を目指して

昭和33年7月15日、県内19番目の市として上尾市が誕生しました。市制施行当時、約3万7,000人ほどだった人口も、60年経った現在は22万8,000人を超え、市民の皆さんとともに着実な発展を遂げてきました。市制施行60周年という節目を迎えた上尾市は、これからも未来に向かって歩み続け、さらなる飛躍を目指していきます。

今月の特集では、これまでの上尾市の歩みを年表や写真で振り返ります。また、市制施行60周年を記念して行われるイベントの一部をご紹介します。

広報広聴課 TEL775-4918・FAX776-8873



昭和34年1月 市制施行後初の成人式



昭和33年7月 市制施行祝賀パレード



昭和37年5月 国道17号が開通



昭和33年11月 第1回市民運動会

あの頃の上尾

昭和30～50年代

昭和元号	年	月	日	出来事
33	7	15		上尾市誕生
34	11	7		第1回市民運動会を開催
35	12	1		市制施行後初の成人式を開催
36	10	12		ごみ焼却場が平塚地区内に完成
37	3	10		大石小学校で完全給食を実施
38	5	17		県道上尾・伊奈線の道路完成
39	1	22		国道17号が開通
40	1	12		上尾公園(プリンス公園)が完成
41	7	1		消防署が開署
42	7	19		市章、市旗、市歌を制定
43	7	19		原市団地で入居開始
44	11	5		旧市役所庁舎が完成
45	11	9		尾山台団地で入居開始
46	2	11		第22回国民体育大会秋季大会、上尾運動公園を主競技場として開催(27日)
47	10	22		西上尾第一団地で入居開始
48	12	10		上尾駅が橋上駅として完成
49	6	19		西上尾第二団地で入居開始
50	2	28		人口10万人を突破
51	3	20		さいたま水上公園オープン
52	7	28		上尾駅で順法闘争の影響による大混乱「上尾事件」が発生
53	13	21		消防署西分署が開署

上尾市の歴史

市制施行60周年を迎えて

上尾市長 畠山 稔



上尾市市制施行60周年という記念すべき節目の年を迎えるにあたり、先人の並々ならぬご労苦に改めて深く敬意を表しますとともに、本市の発展にご尽力をいただきました市民の皆さまに心より感謝申し上げます。

この60年の月日の中で、上尾市は着実な発展を遂げてきましたが、今後を見据えますと人口減少など大きな変化も予想されます。さまざまな課題を解決し、素晴らしい上尾を次世代へ引き継いでいくためには、これまで積み上げてきたものを大切にしながら、時代に即した市民サービスを展開し、市民の皆さまが元気になるまちづくりをしていくことが重要です。

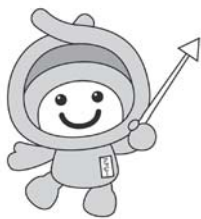
この節目の年を契機といたしまして、さらなる飛躍を期して「みんなが輝く街、上尾」の実現に向け取り組んで参りたいと思います。



昭和42年10月 第22回国民体育大会秋季大会



昭和48年3月 上尾事件



昭和53年5月 上尾丸山公園が開園



昭和52年4月 開平橋(永久橋)が開通

63	62	61	60	58	56	55	54	53	52	51	50																
7	5	5	4	4	12	5	5	8	5	5	11	9	5	6	5	10	5	4	7	5	12	4	5	11	10	8	
15	10	10	29	15	1	19	1	15	13	10	1	23	20	2	1	6	3	1	15	5	4	1	2	1	1	8	
市民憲章を制定	総合福祉センターが開所	原市公民館が開館	平塚公園が開園	消防署南分署が開署	イコス上尾が開館	図書館瓦葺分館が開館	平方公民館が開館	非核平和都市を宣言	上平公民館が開館	防災行政無線の放送が開始	消防本部(署)が建て替え開署	上尾駅東口再開発事業が完了	コミュニティセンターが開館	図書館(現本館)が開館	図書館(現本館)が開館	保健センター(現西保健センター)が開所	西貝塚環境センターが完成	市民体育館が開館	消防署東分署が開署	市の木「かし」、市の花「つつじ」、市民の木「あおき」を制定	上尾丸山公園が開園	上尾医療センターが開設	開平橋(永久橋)が開通	スポーツ都市を宣言	公共下水道の供用開始	都市計画道路・上尾平方線が開通	県立上尾高校が「第57回全国高等学校野球選手権大会」に出場(準決勝に進出)



昭和60年代



昭和63年4月 平塚公園が開園



昭和63年11月 第1回上尾シティマラソン



昭和63年12月 JR北上尾駅が開業

平成初期～現在



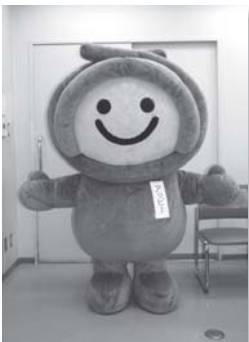
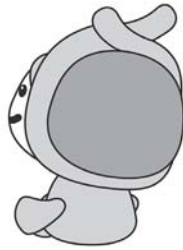
平成10年9月 上尾市民球場が開場



平成7年2月
JR上尾駅西口歩行者横断施設が開通



平成19年6月 学校安全パトロールカーを全中学校に配備



現在の「アッピー」着ぐるみ



平成19年9月 「アッピー」着ぐるみが誕生

元号	昭和	平成													昭和	元号											
年	63	3	64	3	4	5	6	7	8	9	10	11	12	13	14	15	17	63	年								
月	11	1	1	11	5	6	4	2	10	5	1	2	11	5	2	9	4	11	月								
日	27	17	4	19	12	1	12	28	3	1	22	1	24	5	6	1	1	17	日								
	第1回上尾シティマラソンを開催	JR北上尾駅が開業	電算オンライン化(住民票など)がスタート	大石公民館が開館	現市役所庁舎が完成	乳幼児相談センターが開所	人口20万人を突破	中学校給食を開始	大谷公民館が開館	消防署北分署が開署	JR上尾駅西口歩行者横断施設が開通	人権尊重都市を宣言	養護老人ホーム恵和園が建て替え完成	新西貝塚環境センターが稼働	青少年センターが開設	上平公園が開園	上尾市民球場が開場	イメージマークの愛称が公募により「アッピー」に決定	上尾自然学習館が開館	児童館「アッピーランド」が開館	健康プラザわくわくランドが開館	上尾西保育所と子育て支援センターが開所	福祉会館を「文化センター」としてリニューアルオープン	「上尾市子ども憲章」を制定	平方分署・平方支所・図書館たちはな分館の複合施設が開館		

市制施行60周年記念事業を紹介！

市では、市制施行60周年を記念して、さまざまな催しを実施しています。今後実施する予定の、市制施行60周年記念事業の一部を紹介します。



■ スティールパンライブ

ドラム缶でできた音階打楽器「スティールパン」の涼しげな音色と、子どもから大人まで楽しめる迫力のライブをお楽しみください。 時8月18日(土) 所コミュニティセンター

■ 消防フェア

訓練体験、消防車両展示、訓練展示、消防音楽隊ミニコンサートなどを行い、防火意識の普及・啓発を図ります。 時9月9日(日) 所市消防本部

■ NHK「みんなDEどーもくん！」公開録画

どーもくん、ななみちゃんなどの仲間たちが繰り広げるお芝居や多彩なゲストのパフォーマンス、客席と一体となって遊ぶコーナーなど、親子そろって楽しめるステージショーの公開録画を行います。 時9月16日(日) 所文化センター

■ 上尾ゆかりの作家による美術展

上尾市にゆかりのある作家たちによる工芸、絵画、書、立体造形などを展示する美術展です。 時11月8日(休)～14日(休) 所市民ギャラリー

■ オーケストラと歌う青春ポップスコンサートin上尾

今でも口ずさめる大ヒット曲を多く持つ3人のポップス歌手、太田裕美さん、庄野真代さん、渡辺真知子さんが、N響団友オーケストラと歌うジョイントコンサートです。3人一緒に歌うコーナーもあり、楽しいおしゃべりも聞き逃せません。 時11月10日(土) 所文化センター

■ 民俗芸能公演

日頃、目にする機会の少ない、民俗芸能が見られます。他県の民俗芸能団体も出演するので、さまざまな芸能の形をお楽しみください。 時12月2日(日) 所コミュニティセンター

■ よみがえる昭和 日本映画名作劇場

木下恵介監督の映画『カルメン故郷に帰る』『二十四の瞳』『野菊の如き君なりき』『喜びも悲しみも幾歳月』を上映します。 時平成31年2月8日(金)・9日(土) 所コミュニティセンター

※各事業の詳細は、『広報あげお』、市ホームページなどでお知らせしていきます。



平成25年3月 JR上尾駅東口ペDESTリアンデッキが完成



平成28年4月 上尾道路が開通



平成30年4月 子育て世代包括支援センター(あげお版ネウボラ)を設置

30	29	28	27	26	25	23	19	18															
4	4	10	4	3	11	10	11	10	7	7	3	1	12	9	6	6	4	10	1	7			
2	1	1	29	2	5	1	8	1	23	31	17	28	22	1	29	21	19	7	17	1			
子育て世代包括支援センター(あげお版ネウボラ)を設置	マイナンバーカードを使った住民票などのコンビニ交付開始	原市保育所・原市支所が開所	上尾道路の県道上尾環状線から県道川越栗橋線までが開通	上尾の摘田・畑作用具が国登録有形民俗文化財に登録	「アッピー」と「まゆみちゃん」の子ども「あゆみ」が誕生	「アッピー」と「まゆみちゃん」の子ども「あゆみ」が誕生	「キラリ☆あげおPR大使」制度を創設	「アッピー」と「まゆみちゃん」の子ども「あゆみ」が誕生	「まゆみちゃん」が結婚	上尾市バスポートセンターを開設	オーストラリア・ロッキンバレー市と友好都市協定を締結	福島県本宮市と友好都市協定を締結	JR上尾駅東口ペDESTリアンデッキ整備事業完成記念式典を実施	JR上尾駅周辺整備事業が完了	JR上尾駅周辺整備事業が完了	西消防署・大石支所・図書館大石分館が完成	「アッピー」の着ぐるみが誕生	学校安全パトローリカーを全中学校に配備	障害者就労支援センターが開所	JR上尾駅改修工事を開始	児童館「こどもの城」が開館	図書館上尾駅前分館が開館	巡回パトローリカーによる市内防犯パトロールを開始

時とき 所ところ