

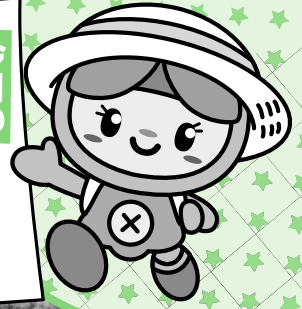


市制施行60周年記念

あげお駅からハイキング

～花しょうぶ園観賞と
荒川沿いの牧場へのウォーキング～

今月の
イチ面



**6月2日(土)
開催**

市観光協会 ☎775-5917・FAX775-5024

荒川沿いの雄大な草原から牧場へ、そして初夏のハナショウブを満喫できる自然散策コースです。途中の上尾丸山公園では「あげお花しょうぶ祭り」が開催されます。市指定無形民俗文化財の「藤波の餅つき踊り」や太鼓の生演奏、市観光協会会員企業から提供されたすてきな景品が当たるスタンプラリーも開催します。☑当日の9～11時に直接、JR上尾駅自由通路へ ※8時45分～9時にJR上尾駅自由通路でイベントセレモニーを行います。受け付け後は、コース上の自由散策となります。当日は歩きやすい服装で参加してください。

全行程約15キロメートル

スタート 上尾駅

矢島園

馬蹄寺

橘神社

八枝神社

小塚浅間塚

アッピーお休み処

畔吉河岸跡

榎本牧場

徳星寺

諏訪神社

上尾丸山公園(花しょうぶ)

小林寺

十連寺

川の大じめ

ゴール 上尾駅



あげお 花しょうぶ祭り



上尾丸山公園の^{しょうぶ}菖蒲田(2,800平方メートル)には、約50種1万株のハナショウブが咲き誇り、市民の目を楽しませてくれます。☑6月2日(土)～10日(日) ☑上尾丸山公園 ※期間中の(土)(日)9時30分～16時には市観光協会推奨土産品などの販売(売り切れ次第終了)も行います。 ※自然学習館では「第6回あげお良いとこ探しフォトコンテスト」写真展を開催します。



☑時とき ☑所ところ ☑内内容 ☑対対象
☑申し込み ※記載のないものは「当日、直接会場へ」

☑費用・金額 ※記載のないものは「無料」
☑問問い合わせ

☑定員 ☑持ち物