

● 今月の表紙

夏と言えばやっぱり「祭り」。うちわ・手拭い・水ヨーヨーで心躍る祭りのわくわく感と清涼感を表現した1枚。

「上尾夏まつり」「平方のどろいんきょ」「あげお花火大会」。この夏、上尾が誇る「ほっと」な祭りに出掛けてみませんか？

市の人口・世帯



(平成26年6月1日現在)

22万8,075人

男/11万3,507人

女/11万4,568人

※前月より138人減

9万5,829世帯

市役所の位置



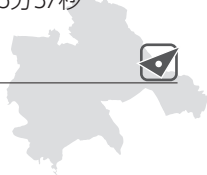
北緯 35度58分38秒

東経139度35分37秒

市の面積



45.55km<sup>2</sup>



3 今月のイチ面

上尾で水とたわむれよう!

4 特集

上尾の夏、笑顔の夏

8 市政ニュース

街づくり推進会議委員を募集/子育て応援サイト「ママフレ」をご利用ください/臨時福祉給付金・子育て世帯臨時特例給付金/肺がんの個別検診/市民意識調査の結果をお知らせします 他

18 市民のひろば

まちかど特派員だより「グループ発表会 展示あれこれ」/アップイーネット/スポットライト[坂本昇一郎さん]/読者の声/わたしたちの学校[瓦葺中学校]/未来へすすく! わが家のアイドル/小学校給食レシピ[夏野菜カレー]

21 図書館へようこそ

22 シティ情報

イベントでの火気器具使用時は火災予防の徹底を/食中毒にご注意を/雨水貯留施設(雨水タンク)設置費補助金/夏休み一日消防士 他

33 8月の相談

34 みんなあつまれ いっしょにあそぼ!

アップイーランド/こどもの城/もっこルーム/子育て拠点/イベントカレンダー

36 保健センター通信 一歩ふみ出す健康づくり

熱中症に気を付けましょう/母子・成人・精神保健事業スケジュール/平日夜間・休日診療/今月の健康

38 ハイライト Highlights 外国語情報コーナー

39 上尾歴史散歩

今も昔も住宅地 ~尾山台遺跡(瓦葺)~

40 あげたて! NEWS

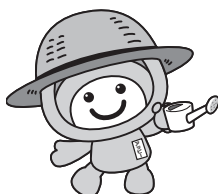
週末よしもとあげお笑い祭り/あげお駅からハイキング/生き物ふれあい教室

クイズ

アップイーを探そう!

右のアップイーが登場するのは? ページ?

正解者の中から抽選で5人に粗品を差し上げます。



応募方法

はがきかメールにクイズの答え、住所、氏名、年齢、電話番号、「広報あげお」の感想を記入して、7月22日(火)まで(必着)に広報広聴課「クイズ アップイーを探そう!」係へ。

宛先/〒362-8501 本町3-1-1  
メールアドレス/s55000@city.ageo.lg.jp

発表

賞品の発送をもって発表に代えさせていただきます。  
正解は8月号のこのコーナーに掲載します。  
前号の答えは「28」でした。