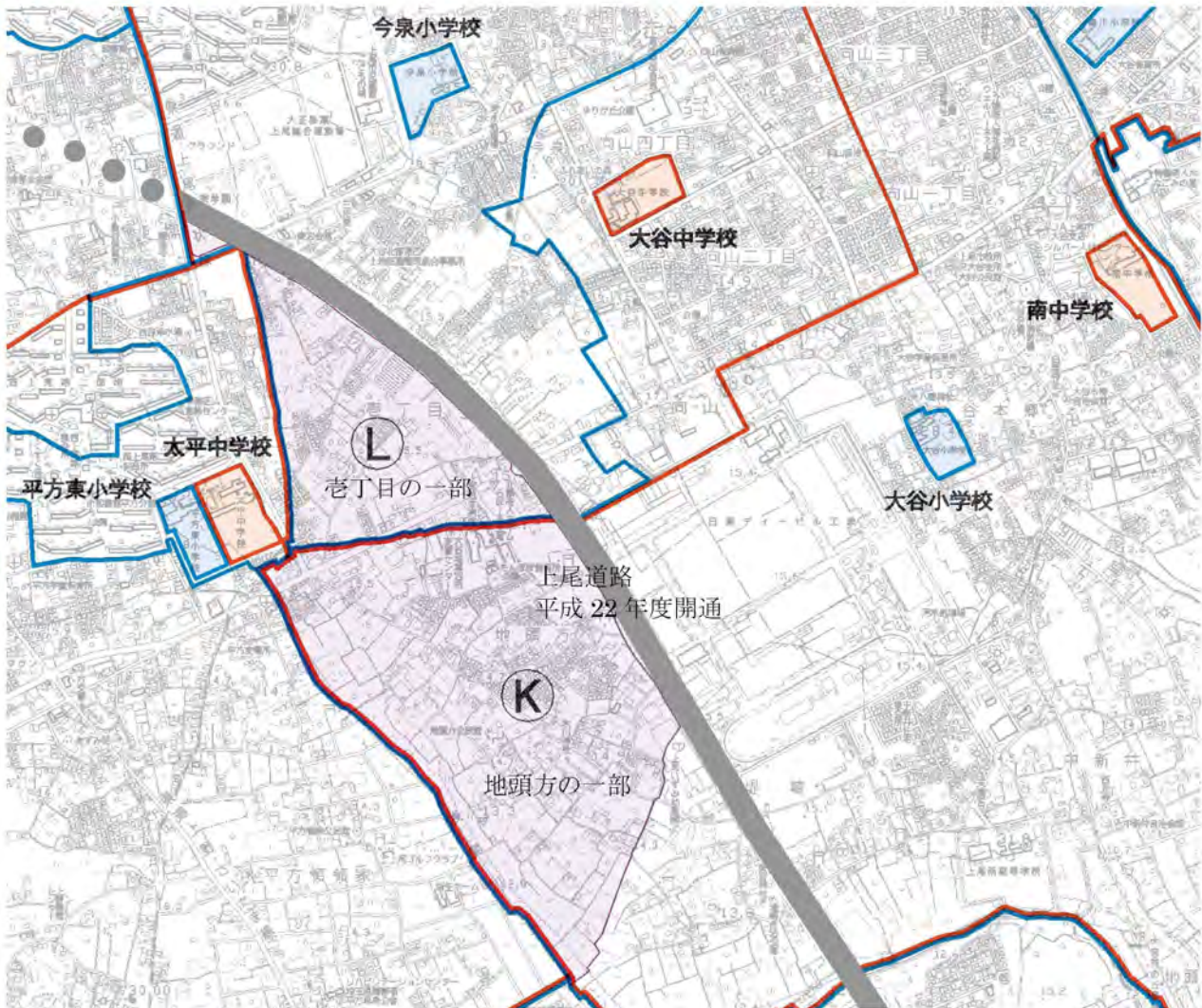


◇地頭方及び壺丁目（上尾道路西側）地区通学区域の指定変更について

対象区域

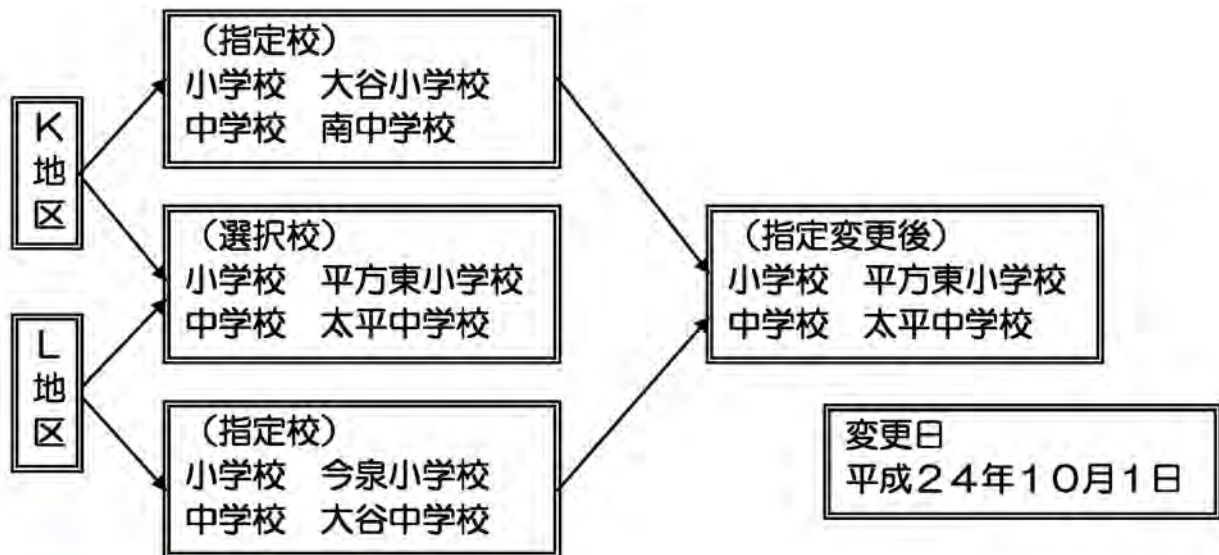


1 現状

平成 22 年 4 月の上尾道路の開通に伴い、周辺環境が変化している中で、登下校児童等の安全確保を最重要課題としてとらえ、通学区域の変更を検討しています。

2 方針（案）

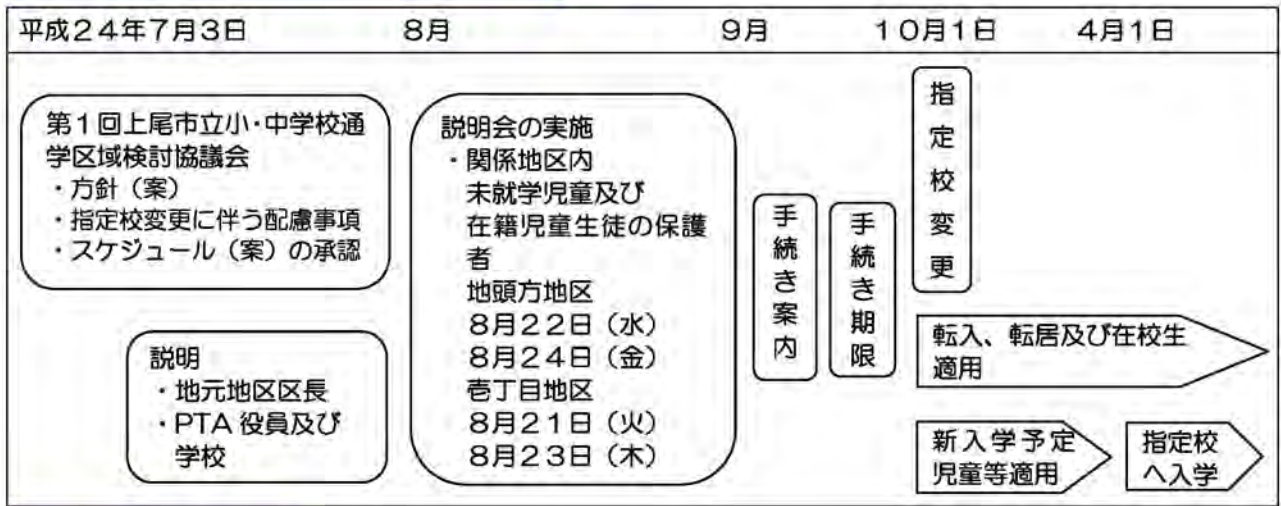
地頭方及び壺丁目の各一部の学区調整区域について、本年 10 月 1 日に登下校児童等の安全確保を図るため、通学区域の指定変更を行います。



3 指定校変更に伴う配慮事項

- ・現在、大谷小、今泉小、南中、大谷中に在籍している児童・生徒はそのまま卒業が可能です。
- ・大谷小、今泉小、南中、大谷中に兄弟が在籍している場合、弟妹の同校への入学が可能です。
- ・大谷小、今泉小に在籍している児童は、現在の指定中学校である大谷中、南中に入学が可能です。
- ・その他、特別な事情がある場合は個別に相談をしてください。ー以上、申請が必要です。

4 経過及び今後のスケジュール



5 手続き等

- ・大谷小・今泉小・南中・大谷中の在校生と平成25年度小学校新入学のお子さんのいるご家庭に、9月初旬に手続きの案内を郵送します。ご案内にしたがって、必要書類をご返送ください。
→お問い合わせ先：学務課 電話048-775-9604

参考1 選択区域内における入学状況、在籍実数及び在籍推計

【小学校】

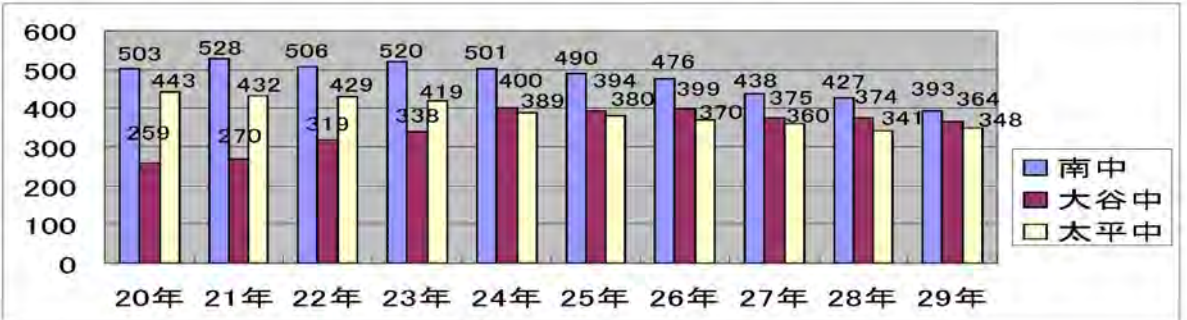
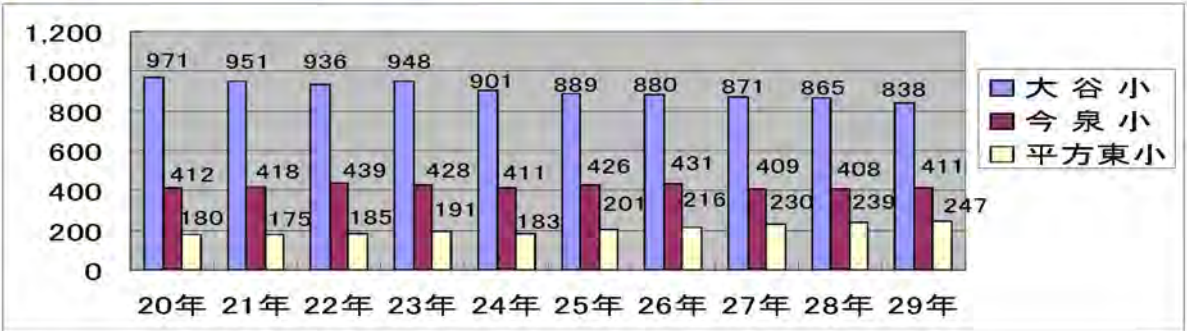
調整区域	指定校(上段)	入学状況(年度)				在籍実数				在籍推計				
	選択校(下段)	21	22	23	24	23	%	24	%	25	26	27	28	29
K	大谷小	12	9	14	10	78	83.9	76	78.4	69	64	57	58	47
	平方東小	2	4	5	3	15	16.1	21	21.6	26	35	42	51	56
L	今泉小	10	2	3	2	38	86.4	28	75.7	27	23	14	12	11
	平方東小	1	1	1	3	6	13.6	9	24.3	10	9	12	14	16

【中学校】

調整区域	指定校(上段)	入学状況(年度)				在籍実数				在籍推計				
	選択校(下段)	21	22	23	24	23	%	24	%	25	26	27	28	29
K	南中	15	13	10	12	37	82.2	35	83.3	39	42	42	34	35
	太平中	1	2	2	1	8	17.8	7	16.7	8	6	9	9	12
L	大谷中	8	8	7	10	21	84.0	26	96.3	25	21	22	17	15
	太平中	3	0	1	0	4	16.0	1	3.7	2	3	4	4	3

※1) 調整区域設定 平成21年4月1日～ ※2) 入学状況は、各年の入学当初の数字
 ※3) 在籍実数は、平成23、24年度の実数と割合 ※4) 在籍推計は、平成25～29年度の推計

参考2 周辺各校の児童の実績及び推計



※1) 24年までは、各年5月1日の実績
 ※2) 25年以降は、推計

◇上尾市立小・中学校通学区域に関する規則 新旧対照表

改正後 (太字 改正部分)		改正前 (改正部分)	
別表第1 (第4条関係) 小学校		別表第1 (第4条関係) 小学校	
小学校名	当該小学校の学区	小学校名	当該小学校の学区
大谷小	地頭方(国道17号上尾道路西側を除く。)、向山(市道第20594号線西側で、市道第20603号線北側を除く。)、向山一丁目、向山二丁目、向山三丁目、向山四丁目、大谷本郷、堤崎、中新井、戸崎、耆丁目(533番地、568番地)、今泉(市道第20594号線東側で、上尾平方線南側)、川(市道第20594号線東側で、上尾平方線南側、上尾平方線北側で、市道第1014号線東側)、川一丁目、川二丁目	大谷小	地頭方、向山(市道第20594号線西側で、市道第20603号線北側を除く。)、向山一丁目、向山二丁目、向山三丁目、向山四丁目、大谷本郷、堤崎、中新井、戸崎、耆丁目(533番地、568番地)、今泉(市道第20594号線東側で、上尾平方線南側)、川(市道第20594号線東側で、上尾平方線南側、上尾平方線北側で、市道第1014号線東側)、川一丁目、川二丁目
平方東小	小敷谷(818番地1、818番地2、819番地1、820番地1、821番地1及び市道第1004号線、市道第1015号線南側)、西上尾第二団地1街区22号棟から36号棟、西上尾第二団地2街区、地頭方及び耆丁目(国道17号上尾道路西側)	平方東小	小敷谷(市道第1004号線、市道第1015号線南側)、西上尾第二団地1街区22号棟から36号棟、西上尾第二団地2街区
今泉小	今泉(松原、西、本村、前、前原、稲荷前)、耆丁目(533番地、568番地及び国道17号上尾道路西側を除く。)、川(台辻(市道第20594号線西側で、上尾平方線南側、上尾平方線北側で、市道第1014号線西側))、西上尾第一団地1街区及び2街区、小敷谷(県道上尾環状線東側(818番地1、818番地2、819番地1、820番地1、821番地1を除く。))で、市道第1015号線北側)、向山(六建ニュータウンに限る。)、川(六建ニュータウンに限る。)	今泉小	今泉(松原、西、本村、前、前原、稲荷前)、耆丁目(533番地、568番地を除く。)、川(台辻(市道第20594号線西側で、上尾平方線南側、上尾平方線北側で、市道第1014号線西側))、西上尾第一団地1街区及び2街区、小敷谷(県道上尾環状線東側)、向山(六建ニュータウンに限る。)、川(六建ニュータウンに限る。)
別表第2 (第4条関係) 小学校		別表第2 (第4条関係) 小学校	
調整区域の名称	当該調整区域の範囲	調整区域の名称	当該調整区域の範囲
K区域	大字地頭方	K区域	大字地頭方
			指定校
			選択校
L区域	大字耆丁目44番地から138番地まで、200番地から329番地まで	L区域	大字耆丁目44番地から138番地まで、200番地から329番地まで
			指定校
			選択校