

在宅医療などに関する情報

若年がん患者在宅療養生活支援

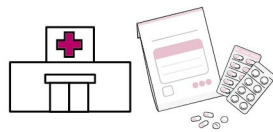
若年がんの方が住み慣れた自宅等で安心して自分らしく生活ができるよう在宅サービスの利用費の一部を助成します。

- 対象** 以下の要件のすべてに該当する方
- ①18歳以上40歳未満の人（小児慢性特定疾病医療給付制度の対象者を除く）
 - ②がん患者（医師の一般に認められている医学的知見に基づき回復の見込みがない状態に至ったと判断された人）で、在宅療養生活への支援及び介護が必要な人
 - ③他の制度において同等の補助または給付を受けることができない人
- 内容** 在宅療養のためのサービス利用費（訪問介護、訪問入浴介護、福祉用具貸与・購入）について助成します。
- 申し込み** 健康保健センターまでお問い合わせください。

医療機関や薬局の検索



医療情報ネット（ナビイ）



医療情報ネット（ナビイ）は診療日や診療科目といった一般的な情報に加え、対応可能な疾患・治療内容、提供しているサービスなどさまざまな情報から、全国の医療機関を検索することのできるシステムです。（厚生労働省ホームページより）

在宅歯科医療の相談窓口

通院が困難な人は、自宅で歯の治療が受けられます。ご希望の人は、下記窓口にご相談ください。

- ◎専任の歯科衛生士が電話で対応
- ◎高齢の人や障害のある人で歯科通院が困難な人の歯科治療相談
- ◎訪問治療を行っている歯科医院を紹介

問い合わせ・相談先

上尾地区在宅歯科医療支援窓口
【上尾中央総合病院 歯科口腔外科内】

☎ 090-4072-8020

月曜日～金曜日 10:00～15:30（土日祝日、8月13～15日、年末年始を除く）



市内「もの忘れ」相談医療機関

（注）ご希望の人は、事前に医療機関へお問い合わせください。

～もの忘れには、だんだん進んでいくものがあり、その場合は注意が必要です～

※上尾中央総合病院は、紹介状がない場合、初診時選定療養費7,700円が必要です。

医療機関名	電話番号	所在地
上尾胃腸科外科医院	771-6553	上町2-13-3
あげお第一診療所	726-2765	西上尾第一団地2-38-102
上尾中央総合病院 <small>※脳神経内科外来へご相談ください</small>	773-1111 (代表)	柏座1-10-10
上尾脳神経外科クリニック	776-8800	本町1-3-16
上尾ハートクリニック	871-7348	春日1-4-22
上尾ふれあいクリニック	726-0435	平方4277-5
鱈坂医院	725-2029	平方2685
石橋内科クリニック	783-1484	中分1-1-6
伊藤内科医院	771-1470	上1572-1
榎本医院	725-1651	中分1-28-7
江原医院	773-8686	上1148-2
埼玉県総合リハビリテーションセンター	781-2222 (代表)	西貝塚148-1
たまき整形外科内科	775-1433	上尾下973-23
藤村病院	776-1111	仲町1-8-33
松沢医院	776-0555	西宮下4-335-1

アピアランスケア用品の購入助成

がん治療に起因するがん患者の見た目（アピアランス）の変化をケアする用品（ウィッグ、補整具等）の購入に対して一部助成をいたします。（助成には一定の基準があります。）

申し込み 健康保健センターまでお問い合わせください。

上尾中央総合病院 がん相談支援センター



当院におかかりでなくても、対面、または電話で利用できます。

☎ 048-615-3533 (直通)
月～金 9:30～16:30・土 9:30～12:00
1階 地域サポートセンター内
上尾市柏座1-10-10

くわしくは病院ホームページで

