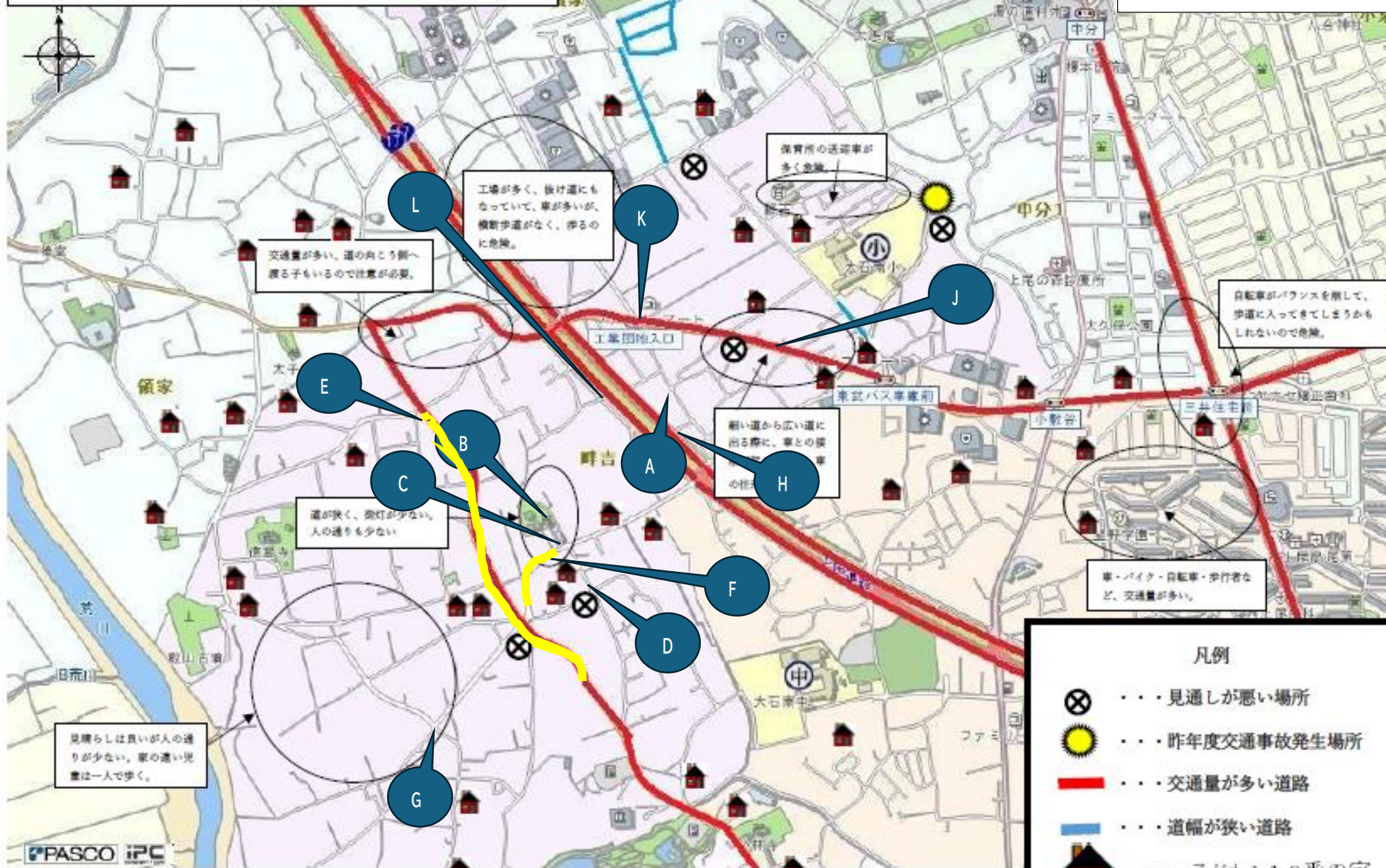


大石南小学校 通学路安全マップ

令和7年2月28日 更新



交通量が多い、道の向こう側へ渡る子もいるので注意が必要。

工場が多く、抜け道にもなっていて、車が多いが、横断歩道がなく、歩るのに危険。

保育園の送迎車が多く危険。

自転車がバランスを崩して、歩道に入ってきてしまうから、歩道に入らないで危険。

細い道から広い道に出る際に、車との接触の危険。

道が狭く、交差点が少ない、人の通りも少ない。

車・バイク・自転車・歩行者など、交通量が多い。

見通しは良いが人の通りが少ない、家の遠い児童は一人で歩く。

凡例

- ... 見通しが悪い場所
- ... 昨年度交通事故発生場所
- ... 交通量が多い道路
- ... 道幅が狭い道路
- ... 子ども110番の家

- A 見通しが悪い。横断歩道を渡る時に、のぞいて、自動車等の交通を確認しなければならず、危ない。走る自動車のスピードも十分には落ちていない。くるま屋笑点さんの道が、抜け道となっていて、朝の交通量が多く、横断歩道を渡る時が心配になる。
- B 道路幅が狭いため、自動車が通る時は、道端によって、止まってやり過ごさないと、危ない。
- C 四方向から自動車が交差点に向かってくる上に、見通しが悪い。自動車はカーブミラーをみて、広い道に出るので、歩道を渡る時は、手を上げる必要がある。
- D スクールゾーン(7:30~8:00)だが、侵入車がある。
- F の道(黄色線) 交差点で、接触事故が多い。
- E の道(黄色線) 歩道が狭く、スピードを出す自動車やバイクが多い。
- G 道幅が狭く、抜け道になっている。信号のない横断歩道を渡る際に、要注意。
- H 民家の塀などで、交差点の見通しが悪い。工業団地からの自動車も多く、危険。
- I 梨園の近くのグレーチングに穴が空いている。
- K 上尾道路方面から来る自動車は、スピードを出している。横断歩道を待つとき、道路にはみ出しては危険。
- L 木からの毛虫が落ちてくる。