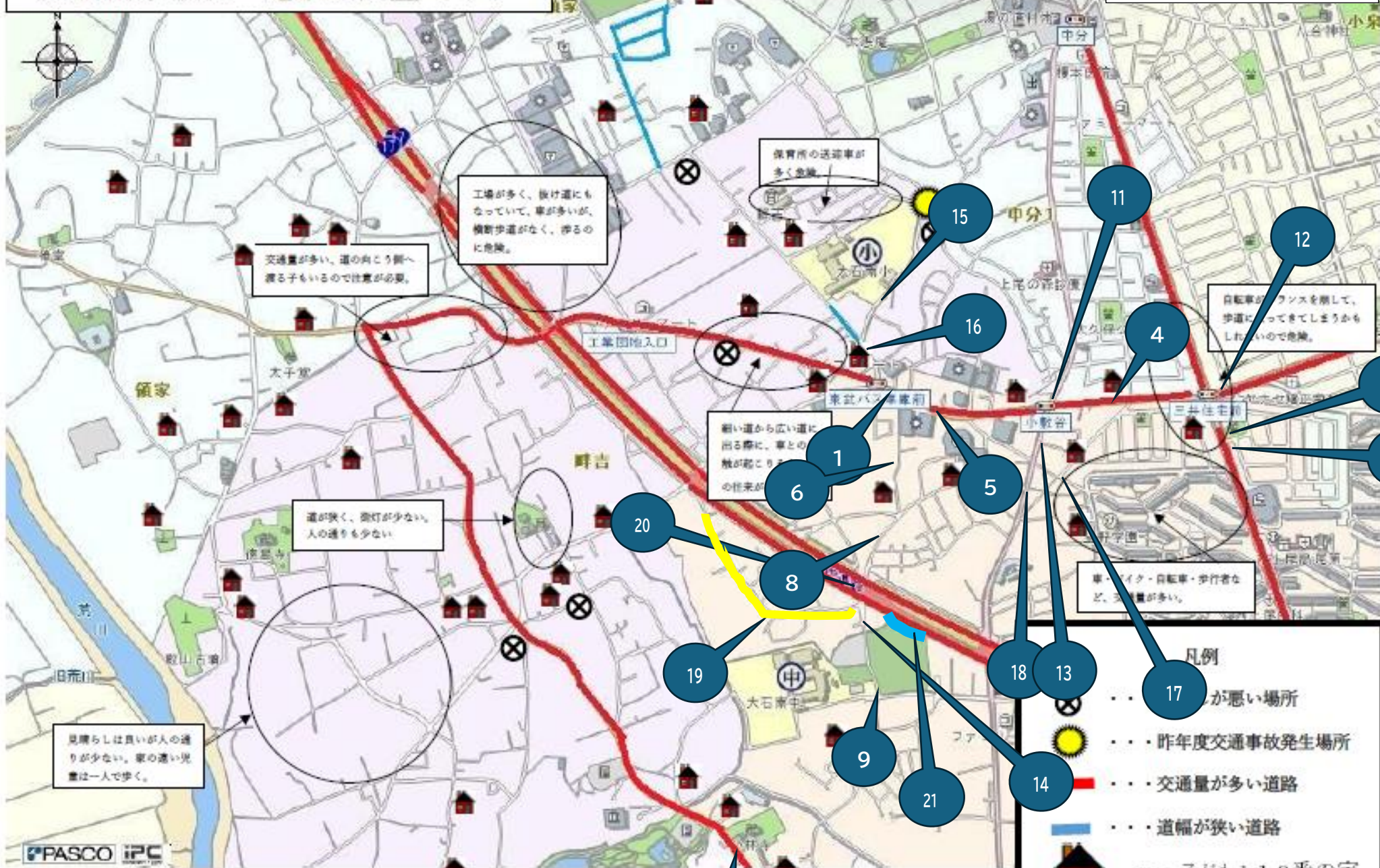


# 大石南小学校 通学路安全マップ

令和7年2月28日 更新



**凡例**

- (Red) ... 交通量が多い道路
- (Blue) ... 道幅が狭い道路
- ☀ ... 昨年度交通事故発生場所
- (House) ... 子ども110番の家
- (Cross) ... が悪い場所

10

①歩道を大石南小に向かって、自転車が走行する。

横断歩道手前の植木が死角となり、自転車が向かってるのが見えない。

三井住宅方面に向かって、歩き出したいのに、自転車が進路をふさいでいるため、歩き始められない。

横断歩道付近の道路が狭く、車通りが多く危険。

団地班、小敷谷班が合流するため、混雑に注意。道路にはみ出しやすい。

⑤ガードレールもなく、車の通りも多いため、危険。細い道や駐車場から広い道に出てくる自動車が危ない。路側帯が狭い。自転車もスピード速く、無理やり通行してくる時がある。道路に穴が空いているうえに、路面もぼこぼこしている。道路のアスファルトがはがれていて、砂利になっている。垣根が歩道側にせり出しており、歩道が狭くなっている。

①～④の道 交通量も多く、歩道が狭い。行違う人をよけるときに、道路に子供が飛び出してしまう。バス停で待つ人と自転車が多い。

バス停横を通るのが、歩道と道路の幅が狭く、危険。歩道も狭いため、自転車が来ると、不安。

③サニータウン内へ向かう曲がり角。公園の壁が死角となり、自動車が来るところが見えにくい。

④ガードレールが無い。住宅の塀が高く、見通しが悪い。

⑥道が狭く、自動車の抜け道になっているため、自動車とのすれ違いが危ない。自動車約1台分の道幅しかなく、子供の避難するスペースがない。

工場と住宅の間は、建物の倒壊があった場合、通行できない可能性が出てくる。

⑧道幅が狭いわりに、自動車のスピードが速い。歩道がないため、自動車とのすれ違いが危ない。

⑨信号がない交差点。

⑩雨や地震の時の用水路の洪水が懸念。

⑪歩道に近づいて曲がる自動車が多い。信号待ちは、信号よりかなり手前で待機することになる。

⑫交通量が多い。自動車のまきこみに注意。

⑬三井サニータウン C 地区公園から住宅街に入る道路前、自動車が出てくるので、要注意。

⑭下り坂と上り坂の谷の部分で、大雨の際に、水はけが悪く、よく冠水している。中学生との登校時間が重なるため、道が混みやすい。

⑮看板がめくれているので、子供の頭にあたる恐れがある。

⑯セイコーマートから自動車が飛び出してくる。

⑰旗振りになっている信号。下校時、特に車側が信号を見落とし、信号無視をする自動車が何件かある。

⑲の道 自動車 2 台がギリギリ通れる道幅だが、スピードを出す自動車が多い。抜け道で通る自動車が多い。カーブがあり、歩行者からも見えにくい。

⑳交通量が多い道路。横断歩道も距離が長い。

㉑水色の線。垣根の根が、伸びて目の高さになる。