

# ～自らつくるマイ・タイムライン作成の手引きの中身～

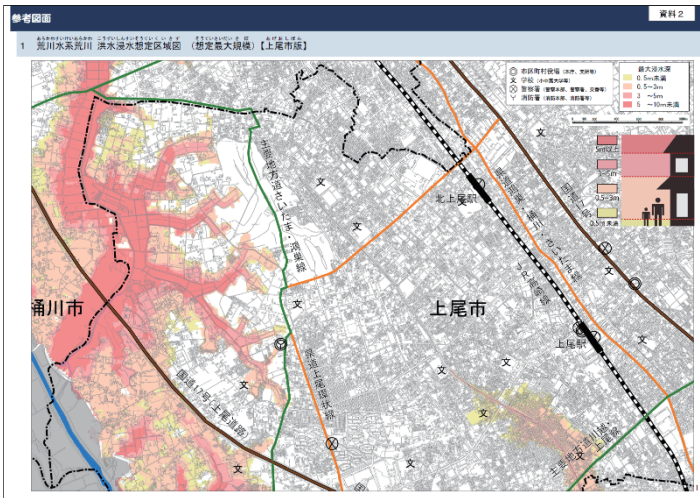
1

資料 1

自らつくるマイ・タイムライン  
作成の手引き  
(埼玉県上尾市版)

令和6年2月  
荒川水系(埼玉県域)  
大規模氾濫に関する減災対策協議会

2



3

『マイ・タイムライン』をつくってみよう！

資料 3

「氾濫が発生」してから「川の決壊が原因」するまでの避難をいつから行動するの、書いてみよう！

みんなが考えた「自らが発生」してから「川の決壊が原因」するまでの避難が『マイ・タイムライン』だよ！

市町村 地区 家 マイ・タイムライン

① 自らが発生してからの避難行動

② 川の決壊が原因で発生するまでの避難行動

③ 川の決壊が原因で発生するまでの避難行動

チェックシート

① 自らが発生してからの避難行動

② 川の決壊が原因で発生するまでの避難行動

③ 川の決壊が原因で発生するまでの避難行動



## かくにん はじめに確認しましょう！

- みづか ① 自らつくるマイ・タイムライン作成の手引き
- さんこうずめん しんすいそうていくいきず ② 参考図面 (浸水想定区域図)
- まゐ ③ マイ・タイムラインを作ってみよう

## 荒川水系(埼玉県域)大規模氾濫に関する減災対策協議会

[問い合わせ先]

国土交通省 関東地方整備局荒川上流河川事務所  
〒350-1124 埼玉県川越市新宿町 3-12  
電話：049(246)6384 <防災情報課>

上尾市役所  
〒362-8501 埼玉県上尾市本町 3-1-1  
電話：048(775)5140 <危機管理防災課>

「小中学生向けマイ・タイムライン検討ツール～逃げキッド～」(国土交通省関東地方整備局下館河川事務所)  
(<http://mytimeline.river.or.jp/>)をもとに国土交通省関東地方整備局荒川上流河川事務所作成  
(初版 2020.2)  
(改訂 2024.2)