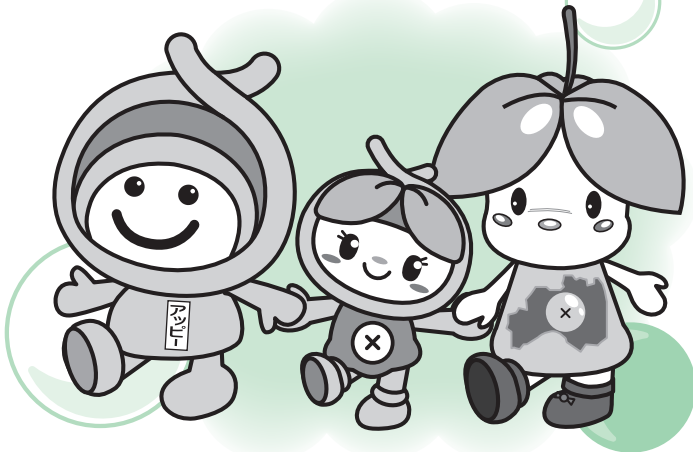


令和6年度版・1年保存
(令和6年4月～令和7年3月)

上尾市 健康 カレンダー



※新型コロナウイルスワクチン接種については、最新情報を広報あげお、上尾市ホームページにてお知らせします。

ページ

上尾市保健センター案内（地図・業務内容）
急病のとき（平日夜間・休日・救急医療）………2

親と子の健康づくり

出産前（妊活、妊娠、プレママ教室など）………3～4
出産後（相談・訪問）………5
乳幼児健康診査・育児相談・つどい………6～8
離乳食教室など………9

予防接種

予防接種を受けるにあたって………10
子どもの予防接種………11～13
おとなの予防接種………14

実施医療機関一覧

上尾市予防接種・個別検（健）診実施医療機関…15～17
上尾市成人歯科健康診査実施歯科医療機関………18



がん検診等

各種検診・健康診査………20～23
検診申込書………30
申込はがき………31～32

おとなの健康づくり

各種相談・講座・教室………19・24～25

こころの健康づくり

各種相談・講座・グループ………26～27

各種情報

在宅医療・もの忘れ・各種コンクール入賞作品………28～29

お問合せ先

東保健センター

☎ 048-774-1414

〒362-0015 上尾市緑丘2-1-27
FAX 048-774-8188

お問合せ先

西保健センター

☎ 048-774-1411

〒362-0074 上尾市春日2-10-33
FAX 048-776-7355

発行 上尾市健康増進課（東保健センター・西保健センター）